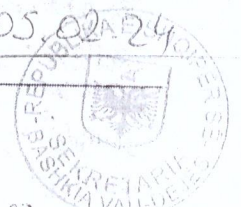




REPUBLIKA E SHQIPËRISË
PREFEKTI I QARKUT SHKODËR



Nr. 768/1 Prot

Dt. 05.02.2024

Nr. 129/1 prot.

Shkoder, më 02.02.2024

Lënda: Mbi vendimin nr. 8, datë 26.01.2024 të Këshillit Bashkiak Vau Dejës.

KËSHILLI BASHKIAK VAU DEJËS

Prefekti i Qarkut Shkodër, në zbatim të detyrave të tij funksionale të përcaktuara në ligjin nr. 107, datë 27.10.2016 "Për Prefektin e Qarkut", neni 8, shkronja "a", të Urdhërit të MB nr. 175, datë 09.07.2020 "Për miratimin e rregullores së brëndshme "Për organizimin dhe funksionimin e Institucionit të Prefektit të Qarkut", si dhe aneksin I, "Rregullat për procedurat e verifikimit dhe kontrollin nga Prefekti i Qarkut", të ligjit nr. 139/2015 "Për vetëqeverisjen vendore", të ndryshuar, neni 9, pika 1.2, gërma a, neni 27, pika 5, neni 54, shkronja "e/1", neni 55, pika 4, të ligjit nr. 9693, dt. 19.03.2007 "Për fondin kullosor", të ndryshuar, neni 15, të ligjit nr. 57/2020 "Për pyjet", neni 25, të VKM nr. 433, datë 08.06.2016 "Për transferimin ne pronesi te bashkive te pyjeve dhe te kullotave publike, sipas listave te inventarit dhe aktualisht në administrim të Ministrisë së Mjedisit e të ish komunave/bashkive", të ndryshuar, pika 49, shtojca 47, të VKM nr. 632, datë 11.06.2019 "Për miratimin e tarifave të përdorimit të kullotave dhe livadheve për kullotje dhe kositje", të Udhëzimit të Ministrisë së Mjedisit nr. 2, datë 20.07.2016 "Për kriteret teknike të klasifikimit të kullotave dhe livadheve dhe procedurat për dhënie e tyre për kullotje e kositje bari", të shkresës së Këshillit Bashkiak Vau Dejës nr. 761 prot., datë 31.01.2024, "Dokumentacioni shoqërues i mbledhjes së Këshillit Bashkiak Vau Dejës të datës 26.01.2024", shqyrtoi VKB Vau Dejës nr. 8, datë 26.01.2024 "Për miratimin e listës së kullotave të gatshme për kullotje dhe kositje bari dhe e pyjeve që kulloten për vitin 2024".

Me anë të kësaj vendimarrjeje Këshilli Bashkiak është shprehur në parim, për dhënie e kullotave e livadheve për kullotjen e bagëtive e për kositje bari sipas listës së miratuar nga Kryetari i Bashkisë me Relacionin nr. 05 prot., datë 18.01.2024 "Për miratimin e listës së ngastrave pyjore të gatshme për kullotje dhe kositje bari dhe pyje që kulloten për vitin 2024" të sektorit përgjegjës për pyjet në bashki. Për sa më sipër, për çdo kërkesë për marrje me qira kullote apo livadhi sipas listës së miratuar, duhet që Këshilli Bashkiak të shprehet me një vendimarrje të veçantë.

Pas shqyrtimit, Prefekti ju autorizon të procedoni.

Duke ju falënderuar për bashkëpunimin,

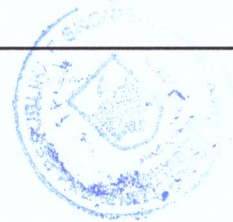
PREFEKTI

Majlinda ANGONI



REPUBLIKA E SHQIPËRISË

BASHKIA VAU DEJËS
KËSHILLI I BASHKISE



V E N D I M

Nr. 08 datë 26.01.2024

“Për miratimin e listës së kullotave të gatshme për kullotje dhe kositje bari dhe të pyjeve që kullohen per vitin 2024”.

Mbështetur në nenin 9 pika 1.2, nenin 27 pika 5, nenin 54 shkronja “e/l”, të ligjit nr. 139 datë 17.12.2015 “Për vetëqeverisjen vendore” i ndryshuar, të ligjit nr.57/2020 datë 30.04.2020 “Për pyjet”, neni 25; ligji nr.9693 datë 19.03.2007 “Per fondin kullor publik” i ndryshuar neni 15, 17 dhe 26; të VKM nr. 433 datë 08.06.2016, i ndryshuar “Për transferimin në pronësi të bashkive pyjeve dhe kullotave publike, sipas listës së inventareve, dhe aktualisht në administrim të Ministrisë së Mjedisit e të ish komunave/bashkive”, shtojca 49; udhëzimi i Ministrit të Mjedisit nr.2 datë 20.07.2016 “Për kriteret teknike të klasifikimit të kullotave e livadheve dhe procedurat për dhënien e tyre për kullotje dhe kositje bari”, **Këshilli i Bashkisë Vau Dejës**;

V E N D O S I

- 1.Miratimin e listes së kullotave të gatshme për kullotje dhe kositje bari dhe të pyjeve që kullohen sipas listes bashkëlidhur per vitin 2024.
- 2.Efektet: Jep impakt pozitiv tek komuniteti, sigurohen të ardhura të cilat kthehen në investime në fondin pyjorë.
- 3.Ngarkohen Drejtoria e pyjeve,Turizmit dhe Mbrojtjes së Mjedisit për zbatimin e këtij vendimi.
- 4.Ky vendim hyn në fuqi 10 ditë mbas shpalljes publike (sipas përcaktimeve të nenit 55, pika 6, të Ligjit nr. 139/2015, “Për vetëqeverisjen vendore”).

K R Y E T A R
Ervis Shimaj

Sekretari i Këshillit Bashkiak
Ardian Çelepija

Miratuar me 20 vota
Vota Pro 20
Vota Kunder -
Vota Abstenim -
Zbardhur me datë 31.01.2024



REPUBLIKA E SHQIPËRISË

BASHKIA VAU DEJËS

DREJTORIA E PYJEVE, TURIZMIT DHE MBROJTJES SE MJEDISIT
SEKTORI I MENAXHIMIT TË PYJEVE DHE KULLOTAVE

Nr. 400 prot.

Vau Dejës, më 19.01, 2024

Lënda: Dërgohet material për shqyrtim e miratim.

Z. ERVIS SHIMAJ

KRYETAR I KËSHILLIT BASHKIAK VAU DEJËS

I nderuar zoti Kryetar,

Bashkëngjitur po ju dërgojmë projekt vendimin "**Për miratimin e listës së kullotave të gatshme për kullotje dhe kositje bari dhe të pyjeve që kullohen**".

Me respekt,

KRYETARI
Kristian Shkreli



Konceptoi: Specialist i Sektorit të Menaxhimit të Pyjeve dhe Kullotave

M.Suli

Pranoi: Përgjegjës i Sektorit të Menaxhimit të Pyjeve dhe Kullotave

Z. Ujka

Miratoi: Drejtor i Drejtorisë së Pyjeve, Turizmit dhe Mbrojtjes së Mjedisit

V.Shkjau

Datë: _____

Nr. i faqeve A4 të projekt-vendimit: 2

Nr. i faqeve A4 të relacioni shoqërues: 4

Nr. i fletëve të dokumenteve që shoqërojnë projekt vendimin: 10



REPUBLIKA E SHQIPËRISË

BASHKIA VAU DEJËS

DREJTORIA E PYJEVE, TURIZMIT DHE MBROJTJES SE MJEDISIT
SEKTORI I MENAXHIMIT TË PYJEVE DHE KULLOTAVE

PROJEKT VENDIM

Nr. 02 datë 18/01 2024

**“PËR MIRATIMIN E LISTËS SË KULLOTAVE TË GATSHME PËR KULLOTJE
DHE KOSITJE BARI DHE TË PYJEVE QË KULLOTEN”**

Në mbështetje të Ligjit nr 139/2015 “ Për vetëqeverisjen vendore”, i ndryshuar; neni 9, pika 1.2; neni 27, pika 5; neni 54, shkronja “e/l”; të Ligjit nr. 57/2020 datë 30.04.2020 “ Për pyjet”, neni 25; të Ligjit nr 9693, datë 19.03.2007 “ Për fondin kullosor publik”, të ndryshuar, neni 15, 17 dhe 26; të VKM-së nr 433 datë 08.06.2016, “ Për transferimin në pronësi të bashkive , të pyjeve dhe kullotave publike, sipas listës së inventareve dhe aktualisht në administrim të Ministrisë së Mjedisit e të ish komunave/bashkive, sipas listës së inventareve dhe aktualisht në administrim të Ministrisë së Mjedisit e të ish komunave/bashkive”i ndryshuar, shtojca 49; Udhëzimi i Ministrit të Mjedisit nr 2 datë 20.07.2016 “ Për kriteret teknike të klasifikimit të kullotave e livadheve dhe procedurat për dhënien e tyre për kullotje dhe kositje bari”; i propozojmë Këshillit të Bashkisë Vau Dejës, të:

VENDOSI

1. Miratimin e listave së kullotave të gatëshme për kullotje dhe kositje bari dhe të Pyjeve që Kulloten sipas listave bashkëlidhur.
2. Për zbatimin e vendimit ngarkohet Drejtoria e Pyjeve, Turizmit dhe Mbrojtjes së Mjedisit në Bashkinë Vau Dejës.
3. Ky vendim hyn në fuqi sipas përcaktimeve të nenit 55 të Ligjit nr 139/2015 “ Për vetëqeverisjen vendore” i ndryshuar.

HARTOI PROJEKT-VENDIMIN

DREJTORIA E PYJEVE, TURIZMIT DHE MBROJTJES SË MJEDISIT

Konceptoi: Specialist i Sektorit te Menaxhimit te Pyjeve dhe Kullotave

M. Suli

Pranoi: Përgjegjës i Sektorit të Menaxhimit të Pyjeve dhe Kullotave

Z. Ujka

Miratoi: Drejtor i Drejtorisë së Pyjeve, Turizmit dhe Mbrojtjes së Mjedisit

V. Shkjau

KRYETARI

Kristian Shkreli



Konfirmoj Bazën Ligjore

Specialist i Sektorit i Asistencës Ligjore

S. Jaku

Përgjegjës i Sektorit të Asistencës Ligjore

K. Shtatri



REPUBLIKA E SHQIPËRISË

BASHKIA VAU DEJES
DREJTORIA E PYJEVE ,TURIZMIT DHE MBROJTJES SË MJEDISIT
Sektori i Menaxhimit të Pyjeve dhe Kullotave

Nr. 06 Prot.

Vau Dejës, me 18/01/2024

RELACION

Për miratimin e listës së kullotave të gatëshme për kullotje dhe kositje Bari dhe pyjeve që kullotën për vitin 2024

Drejtuar : Këshillit Bashkiak Vau i Dejës

Të nderuar këshilltarë,

Administrimi i fondit pyjor dhe kullosor në territorin e Bashkisë Vau u Dejës, është një ndër funksionet e Bashkisë, i përcaktuar në nenin 27 të ligjitnr. 139/2015 “Për vetëqeverisjen vendore”, ku në pikën 5 të këtij neni përcaktohet: **Funksionet e Bashkive në fushën e bujqësisë, zhvillimit rural, pyjeve dhe kullotave publike, natyrës dhe biodiversitetit:**Bashkitë janë përgjegjëse për kryerjen e këtyre funksioneve:pika 5. *Administrimin e fondit pyjor dhe kullosor publik, sipas legjislacionit në fuqi.*

Ligji bazë mbi të cilin kryhet administrimi i fondit kullosor është ligji nr. 9693/2007 “Për fondin kullosor “ i ndryshuar”, si dhe aktet nënligjore në zbatim të tij.

Në zbatim të neneve 15 dhe 17 të këtij Ligji ka dalë Udhëzimi i Ministrit të Mjedisit nr. 2 datë 20.07.2016 “Për kriteret teknike të klasifikimit të kullotave e livadheve dhe procedurat për dhënien e tyre për kullotje e kositje bari”.

Bazuar në Udhëzimin e mësipërm, Kreu II pika 2 ku shprehimisht thuhet: *struktura përgjegjëse për pyjet dhe kullotat në Bashki, në muajin shkurt të çdo viti, pas miratimit të listës në Këshillin Bashkiak, të kullotave të gatshme për kullotje e kositje për sezonin përkatës e shpall atë...* “

Ju paraqesim për miratim Listën e Kullotave të gatshme për kullotje e kositje së bashku me sipërfaqet që përjashtohen nga kullotja.

Fondi kullosor i cili ka kaluar në administrim pranë Bashkisë **Vau i Dejës** nga inventari i ish Drejtorisë së Shërbimit Pyjor , i referohet inventarizimit të fondit kullosor të vitit 1971-1981, i cili përmban hartografinë përkatëse sipas ekonomive kullosore,/Pyjore, kapacitetet kullosore si edhe punimet përmirësuese, ndërtimit të veprave ujëmbajtëse në formën e planeve të mbarështimit kullosor . Referuar këtij informacioni është përgatitur edhe lista e kullotave.

Lista përmban llojin e kullotës, parcelat apo nënparcelat, sipërfaqen, vendndodhjen si dhe kapacitetin kullosor.

Janë shqyrtuar dhe paraqitur për miratim lista e kullotave të cilat kanë kaluar në pronësi të Bashkisë **Vau i Dejës** bazuar në VKM nr. 433 i ndryshuar dt 08.06.2016 “Për transferimin në pronësi të bashkive të pyjeve dhe kullotave publike, sipas listës së inventareve, dhe aktualisht në administrim të MM e të ish komunave/bashkive” i ndryshuar.

Bazuar në Udhëzimin nr. 2/2016 të MM, pika 2 është bërë klasifikimi i kullotave të cilat propozohen për tu dhënë me qera. Këto janë kryesisht kullota verore sepse ky fond kullosor ndodhet në krahinën malore veriore, mbi 600 m lartësi.(pika 3.1).Nje pjese e kullotave jane ne zone me te ulet ,te cilat klasifikohen si kullota dimerore si ajo ne Ekonomine Pyjore Gjader Mnele ,Hajmel Nenshate,Mali i kakarriqit.

Në mënyre të përbledhur për dhënie në përdorim për kullotje janë këto Ekonomi kullosore/pyjore:

Për kullotat:

- Ekonomia Kullosore Mali i Kakarriqit me një sipërfaqe totale 818.29 ha prej të cilave 519.55 ha sipërfaqe e dobishme dhe 298.74 spërfaqe e padobishme dhe sasi e numrit të krerëve që mund të mbajë në total prej 1516 krerë të llojit dele.
- Ekonomia Pyjore Gomsiqe me një sipërfaqe totale 366.3 ha prej të cilave e dobishme 283 ha dhe e pa dobishme 83 ha.Sasia e numrit të krerëve që mund të mbajë kjo sipërfaqe është 550 krere nga te cilat 450 krerë të llojit dele;50 krere Dhi dhe 50 krere lopë.
- Ekonomia Pyjore Karmë, me një sipërfaqe totale 322.21 ha, prej të cilave sipërfaqe e dobishme 250 ha dhe sipërfaqe e padobishme 72.21 ha. Sasia e numrit të krerëve në total është 340 të llojit Dhi.
- Ekonomia Pyjore Koman Karme, me një sipërfaqe totale 6.8 ha, prej të cilave sipërfaqe e dobishme 6.8 ha dhe sipërfaqe e padobishme 0 ha. Sasia e numrit të krerëve në total është 8 të llojit Dhi.
- Ekonomia Pyjore Pruemos sheldi, me një sipërfaqe totale 222.34 ha, prej të cilave sipërfaqe e dobishme 200 ha dhe sipërfaqe e padobishme 22.34 ha. Sasia e numrit të krerëve në total është 210 nga te cilat 100 krerë të llojit dele;110 krere Dhi .
- Ekonomia Pyjore Gjader Mnele, me një sipërfaqe totale 599.28 ha, prej të cilave sipërfaqe e dobishme 485 ha dhe sipërfaqe e padobishme 114.3 ha. Sasia e numrit të krerëve në total është 1164 nga te cilat 714 të llojit Dhi dhe 450 dele.

- Ekonomia Pyjore Shllak 1, me një sipërfaqe totale 77.05 ha, prej të cilave sipërfaqe e dobishme 70.08 ha dhe sipërfaqe e padobishme 6.97 ha .Sasia e numrit të krerëve në total është 214 nga te cilat 54 të llojit Dhi dhe 154 dele dhe 6 lope.
- Ekonomia Pyjore Toplane, me një sipërfaqe totale 183.17 ha, prej të cilave sipërfaqe e dobishme 169.38 ha dhe sipërfaqe e padobishme 13.79 ha .Sasia e numrit të krerëve në total është 495 nga te cilat 154 të llojit Dhi ,321 dele dhe 20 lope.
- Ekonomia Pyjore Shllak 2, me një sipërfaqe totale 291.92 ha, prej të cilave sipërfaqe e dobishme 260.45 ha dhe sipërfaqe e padobishme 31.47 ha .Sasia e numrit të krerëve në total është 493 nga te cilat 219 të llojit Dhi dhe 274 dele .
- Ekonomia Pyjore Hajmel Nenshat, me një sipërfaqe totale 37.44 ha, prej të cilave sipërfaqe e dobishme 30 ha dhe sipërfaqe e padobishme 7.44 ha .Sasia e numrit të krerëve në total është 35 nga te cilat 20 të llojit Dhi.
- Ekonomia Pyjore Shosh 2 - 2 me një sipërfaqe totale 35.09 ha, prej të cilave sipërfaqe e dobishme 32.98 ha dhe sipërfaqe e padobishme 2.11 ha .Sasia e numrit të krerëve në total është 53 dele .
- Në total sipërfaqja e dobishme e cila propozohet të jepet në përdorim per siperfaqet kullimore është 2959.89 ha me një total të krerëve 5078,nga te cilat 1684 te dhirta(Dhi);3318 te leshta(Dele) dhe 76 lope.

Për pyjet qe kulloten:

- Ekonomia Pyjore Gomsiqe me një sipërfaqe totale 3065.83 ha prej të cilave e dobishme 2718.1 ha dhe e pa dobishme 347.27 ha.Sasia e numrit të krerëve që mund të mbajë kjo sipërfaqe është 3002 krere nga te cilat 2719 krerë të llojit Dhi;262 krere dele dhe 21 krere lope.
- Ekonomia Pyjore Karme, me një sipërfaqe totale 291.64 ha, prej të cilave sipërfaqe e dobishme 262.41 ha dhe sipërfaqe e padobishme 29.23 ha. Sasia e numrit të krerëve në total është 301 krere nga te cilat 301 krerë të llojit Dhi; 0 krere dele dhe 0 krere lope.
- Ekonomia Pyjore Koman Karme, me një sipërfaqe totale 291.64 ha, prej të cilave sipërfaqe e dobishme 262.41 ha dhe sipërfaqe e padobishme 29.23 ha. Sasia e numrit të krerëve në total është 301 krerë të llojit Dhi.
- Ekonomia Pyjore Gjader Mnele, me një sipërfaqe totale 428.08 ha, prej të cilave sipërfaqe e dobishme 367.9 ha dhe sipërfaqe e padobishme 60.2 ha. Sasia e numrit të krerëve në total është 318 nga te cilat 216 të llojit Dhi 65 krere dele dhe 37 krere lope.
- Ekonomia Pyjore Vig, me një sipërfaqe totale 309.5 ha, prej të cilave sipërfaqe e dobishme 276.84 ha dhe sipërfaqe e padobishme 32.66 ha. Sasia e numrit të krerëve në total është 273 krere nga te cilat 222 krerë të llojit Dhi;36 krere dele dhe 15 krere lope.
- Ekonomia Pyjore Hajmel Nenshat, me një sipërfaqe totale 386.85 ha, prej të cilave sipërfaqe e dobishme 309.72 ha dhe sipërfaqe e padobishme 7713 ha .Sasia e numrit të krerëve në total është 406 krere nga te cilat 363 krerë të llojit Dhi;39 krere dele dhe 4 krere lope.
- Ekonomia Pyjore Shllak 1, me një sipërfaqe totale 421.61 ha, prej të cilave sipërfaqe e dobishme 365.23 ha dhe sipërfaqe e padobishme 56.95 ha Sasia e numrit të krerëve në total është 378 të llojit Dhi.
- Ekonomia Pyjore Shllak 2, me një sipërfaqe totale 519.73 ha, prej të cilave sipërfaqe e dobishme 483.56 ha dhe sipërfaqe e padobishme 36.17 ha .Sasia e numrit të krerëve në total është 480 nga te cilat 480 të llojit Dhi.

- Ekonomia Pyjore Cukal, me një sipërfaqe totale 159.92 ha, prej të cilave sipërfaqe e dobishme 139.21 ha dhe sipërfaqe e padobishme 20.71 ha .Sasia e numrit të krerëve në total është 147 nga te cilat 147 të llojit Dhi.
- Ekonomia Pyjore Bushat, me një sipërfaqe totale 55.26 ha, prej të cilave sipërfaqe e dobishme 50.46 ha dhe sipërfaqe e padobishme 4.8 ha .Sasia e numrit të krerëve në total është 57 nga te cilat 57 të llojit dele.
- Në total sipërfaqja e dobishme e cila propozohet të jepet në përdorim per siperfaqet pyjore qe kulloten është 5638.42 ha me një total të krerëve prej 5362 nga te cilat 4826 te dhirta(Dhi);459 te leshta(Dele) dhe 77 lope.


Duke ju falenderuar, ju ftojme në miratimin e projekt vendimit për miratimin e listës të kullotave të gatshme për kullotje e kositje bari dhe pyjeve që kulloten sipas VKM nr. 433 datë 08.06.2016, i ndryshuar me VKM nr.684 dt 02.09.2020,sipas tabelave dhe hartave bashkëlidhur .

DREJTORIA E PYJEVE, TURIZMIT DHE MBROJTJES SË MJEDISIT

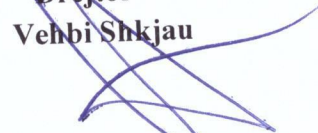
Specialist
Ing .Mark Suli



Përgjegjës
Ing .Zeqir Ujka



Miratoi
Drejtor
Vehbi Shkja



KRYETARI
KRISTIAN SHKRELI



BASHKIA VAU I DEJËS

DREJTORIA E PYJEVE, TURIZMIT DHE MBROJTJES SE MJEDISIT

**PASQYRA E SIPERFAQES DHE KAPACITETIT KULLOSOR SIPAS EKONOMIVE KULLOSORE PER VITIN 2024
KULLOTAT BASHKIAKE**

Nr.	Ekonomia Kullosore/pyjore	Kodi kadastral	Nr. i pronise	Nr. nga stra/ ne negast ra	Siperfaqia ne ha		Aftesia nbajtese ne krere						Tipi I kullotes					
					Gjithsej/h a	E dobishme	E pa dobish me	Nr. i krereve Gjithsej	Nga Keto									
									Dhi	Tarif a/nje si	Vlera leke	Dele		Tarifa /njesi	Vlera leke	Lope	Tarifa /njesi	Vlera leke
1	Mali I kakarrqit	SH03 0 001	1	1	134.55	48.55	86	126	0	80	0	126	100	12600	0	800	0	Dimrore
2	Mali I kakarrqit	SH03 0 002	2	2	135.98	100	35.98	208	0	80	0	208	100	20800	0	800	0	Dimrore
3	Mali I kakarrqit	SH03 0 003	3	3	210.35	138	72.35	523	0	80	0	523	100	52300	0	800	0	Dimrore
4	Mali I kakarrqit	SH03 0 004	4	4	154.70	152	2.7	462	0	80	0	462	100	46200	0	800	0	Dimrore
5	Mali I kakarrqit	SH03 0 005	5	5	182.71	81	101.7	197	0	80	0	197	100	19700	0	800	0	Dimrore
	Totali Ek.Kull,M Kakarrqit				818.29	519.55	298.7	1516				1516	100	151600	0	800	0	Dimrore
1	Gomsiqe	SH29 0 055	371	55	366.3	283	83.3	550	50	80	4000	450	100	45000	50	800	40000	Verore
1	Karme	SH34 0 010	496	10	51.49	50	1.49	110	110	80	8800	0	100	0	0	800	0	Verore
2	Karme	SH34 0 013	499	13	181.29	120	61.29	130	130	80	10400	0	100	0	0	800	0	Verore
3	Karme	SH34 0 016	502	16	89.43	80	9.43	100	100	80	8000	0	100	0	0	800	0	Verore
	Total Ek.Pyjore Karme				322.21	250	72.21	340	340	80	27200	0	0	0	0	800	0	Verore
1	Koman Karme	SH37 0 020D	554	20d	3.99	3.99	0	5	5	80	400	0	0	0	0	0	0	Verore
2	Koman Karme	SH37 0 023B	560	23b	2.81	2.81	0	3	3	80	240	0	0	0	0	0	0	Verore
	Totali Koman Karme				6.80	6.8	0	8	8		640	0	0	0	0	0	0	Verore
1	Prueomos Sheidi	SH57 0 0104	564.00	104	222.34	200	22.34	210	110	80	8800	100	100	10000	0	0	0	Dimrore
1	Gjader Mnele	SH25 0 053	193	53	599.28	485	114.3	1164	714	80	57120	450	100	45000	0		0	Dimrore
2	Shllak 1	SH64 0 035b	627	35b	1.88	1.88	0	2	2	80	160	0	100	0	0	800	0	verore
3	Shllak 1	SH64 0 041c	645	41c	6.64	6	0.64	86	0	80	0	80	100	8000	6	800	4800	verore
4	Shllak 1	SH64 0 042b	647	42b	2.65	2	0.65	3	0	80	0	3	100	300	0	800	0	verore
5	Shllak 1	SH64 0 043b	649	43b	10.83	10	0.83	26	26	80	2080	0	100	0	0	800	0	verore
6	Shllak 1	SH64 0 044c	652	44c	4.30	4	0.3	10	10	80	800	0	100	0	0	800	0	verore

7	Shllak 1	SH64 0 045b	654	45b	13.45	12	1.45	15	0	80	0	15	100	1500	0	800	0	verore
8	Shllak 1	SH64 0 046c	657	46c	1.17	1.17	0	2	2	80	160	0	100	0	0	800	0	verore
9	Shllak 1	SH64 0 047b	659	47b	1.03	1.03	0	2	2	80	160	0	100	0	0	800	0	verore
10	Shllak 1	SH64 0 050d	668	50d	3.19	3	0.19	3	0	80	0	3	100	300	0	800	0	verore
11	Shllak 1	SH64 0 155b	843	155b	3.51	3	0.51	5	5	80	400	0	100	0	0	800	0	verore
12	Shllak 1	SH64 0 156b	845	156b	10.25	10	0.25	21	0	80	0	21	100	2100	0	800	0	verore
13	Shllak 1	SH64 0 157b	847	157b	2.21	2	0.21	2	2	80	160	0	100	0	0	800	0	verore
14	Shllak 1	SH64 0 159b	850	159b	3.48	3	0.48	5	5	80	400	0	100	0	0	800	0	verore
15	Shllak 1	SH64 0 201c	920	201c	4.78	4	0.78	12	0	80	0	12	100	1200	0	800	0	verore
16	Shllak 1	SH64 0 202b	922	202b	4.18	4	0.18	10	0	80	0	10	100	1000	0	800	0	verore
17	Shllak 1	SH64 0 205d	933	205d	3.50	3	0.5	10	0	80	0	10	100	1000	0	800	0	verore
	Total ek.Pyjore Shllak 1				77.05	70.08	6.97	214	54	80	4320	154	100	15400	6	800	4800	verore
1	Toplane	SH72 0 001b	1314	1b	39.09	36	3.09	90	20	80	1600	70	100	7000	0	800	0	verore
2	Toplane	SH72 0 003b	1317	3b	2.59	2.59	0	10	10	80	800	0	100	0	0	800	0	verore
3	Toplane	SH72 0 031f	1369	31f	2.85	2	0.85	5	5	80	400	0	100	0	0	800	0	verore
4	Toplane	SH72 0 032b	1372	32b	2.32	2.32	0	4	4	80	320	0	100	0	0	800	0	verore
5	Toplane	SH72 0 033b	1374	33b	5.64	5	0.64	12	12	80	960	0	100	0	0	800	0	verore
6	Toplane	SH72 0 036d	1379	36d	2.09	2.09	0	4	4	80	320	0	100	0	0	800	0	verore
7	Toplane	SH72 0 036e	1380	36e	1.38	1.38	0	5	5	80	400	0	100	0	0	800	0	verore
8	Toplane	SH72 0 037e	1384	37e	6.05	4	2.05	13	13	80	1040	0	100	0	0	800	0	verore
9	Toplane	SH72 0 038d	1388	38d	1.94	1.94	0	7	7	80	560	0	100	0	0	800	0	verore
10	Toplane	SH72 0 039b	1390	39b	6.44	5	1.44	10	10	80	800	0	100	0	0	800	0	verore
11	Toplane	SH72 0 040b	1392	40b	3.06	3.06	0	7	7	80	560	0	100	0	0	800	0	verore
12	Toplane	SH72 0 040c	1393	40c	3.51	3	0.51	7	7	80	560	0	100	0	0	800	0	verore
13	Toplane	SH72 0 043b	1402	43b	6.66	6	0.66	14	0	80	0	14	100	1400	0	800	0	verore
14	Toplane	SH72 0 044	1403	44	99.55	95	4.55	307	50	80	4000	237	100	23700	20	800	16000	verore
	Total Ek Pyjore Toplane				183.17	169.38	13.79	495	154	80	12320	321	100	32100	20	800	16000	verore
1	Shllak 2	SH65 0 035c	1019	35c	46.85	40	6.85	157	20	80	1600	137	100	13700	0	800	0	verore
2	Shllak 2	SH65 0 064	1056	64	25.93	24	1.93	45	45	80	3600	0	100	0	0	800	0	verore
3	Shllak 2	SH65 0 067c	1062	67c	19.75	17	2.75	30	30	80	2400	0	100	0	0	800	0	verore
4	Shllak 2	SH65 0 068b	1064	68b	33.83	30	3.83	50	50	80	4000	0	100	0	0	800	0	verore
5	Shllak 2	SH65 0 069b	1066	69b	10.97	10	0.97	6	6	80	480	0	100	0	0	800	0	verore
6	Shllak 2	SH65 0 070b	1068	70b	6.20	5	1.2	10	10	80	800	0	100	0	0	800	0	verore

7	Shllak 2	SH65 0 078b	1080	78b	4.45	3.45	1	9	9	80	720	0	100	0	0	800	0	verore
8	Shllak 2	SH65 0 081b	1087	83	28.30	26	2.3	25	25	80	2000	0	100	0	0	800	0	verore
9	Shllak 2	SH65 0 082b	1140	128b	14.86	11	3.86	24	24	80	1920	0	100	0	0	800	0	verore
10	Shllak 2	SH65 0 083	1158	140	35.99	34	1.99	57	0	80	0	57	100	5700	0	800	0	verore
11	Shllak 2	SH65 0 128b	1159	141	64.79	60	4.79	80	0	80	0	80	100	8000	0	800	0	verore
Total Ek.Pyjore Shllak 2					291.92	260.45	31.47	493	219	80	17520	274	100	27400	0	800	0	
1	Hajmel Nenshat	SH3200 014	468	14	37.44	30	7.44	35	35	80	2800	0	0	0	0	0	0	0
1	Shosh 2 -2	SH67 2 076b	1178	76b	4.55	4.55	0	12	0	80	0	12	100	1200	0	800	0	Dimrore
2	Shosh 2 -2	SH67 2 085c	1184	85c	6.63	6	0.63	7	0	80	0	7	100	700	0	800	0	verore
3	Shosh 2 -2	SH67 2 086b	1188	86b	6.32	6	0.32	7	0	80	0	7	100	700	0	800	0	verore
4	Shosh 2 -2	SH67 2 088b	1192	88b	0.94	0.94	0	1	0	80	0	1	100	100	0	800	0	verore
5	Shosh 2 -2	SH67 2 089c	1195	89c	1.69	1.69	0	3	0	80	0	3	100	300	0	800	0	verore
6	Shosh 2 -2	SH67 2 095b	1207	95b	11.16	10	1.16	15	0	80	0	15	100	1500	0	800	0	verore
7	Shosh 2 -2	SH67 2 038f	1290	38f	1.27	1.27	0	3	0	80	0	3	100	300	0	800	0	verore
8	Shosh 2 -2	SH67 2 041c	1298	41c	2.13	2.13	0	4	0	80	0	4	100	400	0	800	0	verore
9	Shosh 2 -2	SH67 2 043d	1305	43d	0.40	0.40	0	1	0	80	0	1	100	100	0	800	0	verore
Total Shosh 2 2					35.09	32.98	2.11	53	0	80	0	53	100	5300	0	800	0	
Totali i Ek.e Kullosore/Pyjore					2,959.89	2,307.24	652.65	5078	1684	80	134720	3318	100	331800	76	800	60800	

SPECIALIST
Ing Mark Suli



PERGJEGJES
Ing.Zeqir Ujka

DREJTOR
Vehbi Shkja



KRYETARI
KRISTIAN SHKRELI



BASHKIA VAU I DEJËS

DREJTORIA E PYJEVE, TURIZMIT DHE MBROJTJES SE MJEDISIT

Spektori i Menaxhimit të Pyjeve dhe Kullotave

PASQYRA E SIPERFAQES DHE KAPACITETIT KULLOSOR NE PYJE QE KULLOTEN SIPAS EKONOMIVE KULLOSORE PER VITIN 2024

KULLOTAT BASHKIAKE

Nr.	Ekonomia Kullimore/pyjore	Kodi kadastral	Nr. i prone sise	Nr. ng astranen/n gastra	Siperfaqia ne ha			Aftesia nbajtese ne krere						Tipi I kullotes		
					Gjithsej/ha	E dobishme	E pa dobishme	Nr. i krereve Gjithsej	Nga Keto			Lope	Tarifa /njesi		Vlera leke	
									Dhi	Tarifa/njesi	Vlera leke					Dele
1	Gomsiqe	SH29 0 001a	292 1a		25.47	20.0	5.47	30	100	3000	0	50	0	60	0	Verore
2	Gomsiqe	SH29 0 001b	293 1b		4.12	4.12	0	5	100	500	0	50	0	60	0	Verore
3	Gomsiqe	SH29 0 001c	294 1c		8.16	7.00	1.16	10	100	1000	0	50	0	60	0	Verore
4	Gomsiqe	SH29 0 001d	295 1d		1.25	1.25	0	3	100	300	0	50	0	60	0	Verore
5	Gomsiqe	SH29 0 002a	296 2a		12.12	11.00	1.12	10	100	1000	0	50	0	60	0	Verore
6	Gomsiqe	SH29 0 002b	297 2b		12.64	10.0	2.64	14	100	1400	0	50	0	60	0	Verore
7	Gomsiqe	SH29 0 002c	298 2c		13.69	13.0	0.69	15	100	1500	0	50	0	60	0	Verore
8	Gomsiqe	SH29 0 002d	299 2d		1.51	1.51	0	3	100	300	0	50	0	60	0	Verore
9	Gomsiqe	SH29 0 003a	300 3a		7.92	7.0	0.92	6	100	600	0	50	0	60	0	Verore
10	Gomsiqe	SH29 0 003b	301 3b		10.69	9.0	1.69	8	100	800	0	50	0	60	0	Verore
11	Gomsiqe	SH29 0 004a	302 4a		17.31	15.0	2.31	14	100	1400	0	50	0	60	0	Verore
12	Gomsiqe	SH29 0 004b	303 4b		28.73	25.0	3.73	30	100	3000	0	50	0	60	0	Verore
13	Gomsiqe	SH29 0 005a	304 5a		23.39	20.0	3.39	18	100	1800	0	50	0	60	0	Verore
14	Gomsiqe	SH29 0 005b	305 5b		16.58	10.0	6.58	12	100	1200	0	50	0	60	0	Verore
15	Gomsiqe	SH29 0 006a	306 6a		35.13	30.0	5.13	25	100	2500	0	50	0	60	0	Verore
16	Gomsiqe	SH29 0 006b	307 6b		15.85	11.0	4.85	12	100	1200	0	50	0	60	0	Verore
17	Gomsiqe	SH29 0 007a	308 7a		27.36	25.0	2.36	33	100	3300	0	50	0	60	0	Verore
18	Gomsiqe	SH29 0 007b	309 7b		10.28	10.28	0	10	100	1000	0	50	0	60	0	Verore
19	Gomsiqe	SH29 0 008a	310 8a		4.46	4.0	0.46	8	100	800	0	50	0	60	0	Verore
20	Gomsiqe	SH29 0 008b	311 8b		38.14	35.0	3.14	30	100	3000	0	50	0	60	0	Verore
21	Gomsiqe	SH29 0 008c	312 8c		2.51	2.51	0	5	100	500	0	50	0	60	0	Verore
22	Gomsiqe	SH29 0 009a	313 9a		13.25	10.0	3.25	9	100	900	0	50	0	60	0	Verore
23	Gomsiqe	SH29 0 009b	314 9b		13.36	11.0	2.36	56	100	5000	0	50	0	6	60	360 Verore

24	Gomsiqe	SH29 0 010a	315	10a	26.59	24.0	2.59	22	22	100	2200	0	50	0	0	0	60	0	Verore
25	Gomsiqe	SH29 0 010b	316	10b	7.94	7.0	0.94	5	5	100	500	0	50	0	0	0	60	0	Verore
26	Gomsiqe	SH29 0 011a	317	11a	19.85	15.0	4.85	10	10	100	1000	0	50	0	0	0	60	0	Verore
27	Gomsiqe	SH29 0 012a	318	12a	13.7	12.0	1.7	11	11	100	1100	0	50	0	0	0	60	0	Verore
28	Gomsiqe	SH29 0 012b	319	12b	24.44	20.0	4.44	15	15	100	1500	0	50	0	0	0	60	0	Verore
29	Gomsiqe	SH29 0 013	320	13	48.27	40.0	8.27	35	35	100	3500	0	50	0	0	0	60	0	Verore
30	Gomsiqe	SH29 0 014a	321	14a	16.37	10.0	6.37	8	8	100	800	0	50	0	0	0	60	0	Verore
31	Gomsiqe	SH29 0 014b	322	14b	6.72	6.72	0	6	6	100	600	0	50	0	0	0	60	0	Verore
32	Gomsiqe	SH29 0 015a	323	15a	24.13	20.0	4.13	31	16	100	1600	15	50	750	0	0	60	0	Verore
33	Gomsiqe	SH29 0 015b	324	15b	8.64	7.0	1.64	8	8	100	800	0	50	0	0	0	60	0	Verore
34	Gomsiqe	SH29 0 016	325	16	33.52	30.0	3.52	30	30	100	3000	0	50	0	0	0	60	0	Verore
35	Gomsiqe	SH29 0 017	326	17	22.47	20.0	2.47	17	17	100	1700	0	50	0	0	0	60	0	Verore
36	Gomsiqe	SH29 0 018a	327	18a	10.3	7.0	3.3	6	6	100	600	0	50	0	0	0	60	0	Verore
37	Gomsiqe	SH29 0 018b	328	18b	33.2	30.0	3.2	45	30	100	3000	15	50	750	0	0	60	0	Verore
38	Gomsiqe	SH29 0 019a	329	19	47.76	47.8	0	30	30	100	3000	0	50	0	0	0	60	0	Verore
39	Gomsiqe	SH29 0 020	330	20	19.28	15.0	4.28	20	20	100	2000	0	50	0	0	0	60	0	Verore
40	Gomsiqe	SH29 0 021a	331	21a	35.85	31.0	4.85	50	30	100	3000	20	50	1000	0	0	60	0	Verore
41	Gomsiqe	SH29 0 021b	332	21b	21.16	20.0	1.16	24	14	100	1400	10	50	500	0	0	60	0	Verore
42	Gomsiqe	SH29 0 022	333	22	45.39	40.0	5.39	35	15	100	1500	20	50	1000	0	0	60	0	Verore
43	Gomsiqe	SH29 0 023	334	23	44.16	41.16	3	43	30	100	3000	10	50	500	3	60	180	0	Verore
44	Gomsiqe	SH29 0 024	335	24	41.52	35.52	6	50	30	100	3000	20	50	1000	0	0	60	0	Verore
45	Gomsiqe	SH29 0 025	336	25	43.02	40.0	3.02	40	30	100	3000	10	50	500	0	0	60	0	Verore
46	Gomsiqe	SH29 0 026	337	26	44.76	42.0	2.76	40	30	100	3000	10	50	500	0	0	60	0	Verore
47	Gomsiqe	SH29 0 027	338	27	27.03	25.0	2	26	21	100	2100	5	50	250	0	0	60	0	Verore
48	Gomsiqe	SH29 0 028	339	28	30.78	30.0	0.78	35	25	100	2500	10	50	500	0	0	60	0	Verore
49	Gomsiqe	SH29 0 029	340	29	16.01	15.0	1.01	12	12	100	1200	0	50	0	0	0	60	0	Verore
50	Gomsiqe	SH29 0 030	341	30	14.1	10.0	4.1	10	10	100	1000	0	50	0	0	0	60	0	Verore
51	Gomsiqe	SH29 0 031	342	31	42.57	40.3	2.27	50	30	100	3000	20	50	1000	0	0	60	0	Verore
52	Gomsiqe	SH29 0 032	343	32	14.25	11.0	3.25	10	10	100	1000	0	50	0	0	0	60	0	Verore
53	Gomsiqe	SH29 0 033	344	33	17.93	15.9	2	12	12	100	1200	0	50	0	0	0	60	0	Verore
54	Gomsiqe	SH29 0 034	345	34	23.88	20.0	3.88	23	23	100	2300	0	50	0	0	0	60	0	Verore
55	Gomsiqe	SH29 0 035	346	35	29.76	26.0	3.76	25	25	100	2500	0	50	0	0	0	60	0	Verore
56	Gomsiqe	SH29 0 047	362	47	29.51	25.0	4.51	32	32	100	3200	0	50	0	0	0	60	0	Verore
57	Gomsiqe	SH29 0 048	363	48	58.19	50.0	8.19	60	60	100	6000	0	50	0	0	0	60	0	Verore
58	Gomsiqe	SH29 0 054a	370	54a	52.92	50.0	2.92	50	50	100	5000	0	50	0	0	0	60	0	Verore
59	Gomsiqe	SH29 0 056	372	56	48.57	38.0	10.57	40	40	100	4000	0	50	0	0	0	60	0	Verore
60	Gomsiqe	SH29 0 057a	373	57a	27.28	25.0	2.28	20	20	100	2000	0	50	0	0	0	60	0	Verore
61	Gomsiqe	SH29 0 058a	374	58a	30.35	29.0	1.35	26	26	100	2600	0	50	0	0	0	60	0	Verore

62	Gomsiqe	SH29 0 058b	375 58b	14.24	11.0	3.24	15	15	100	1500	0	50	0	60	0	Verore	
63	Gomsiqe	SH29 0 059a	376 59a	28.59	26.0	2.59	25	25	100	2500	0	50	0	60	0	Verore	
64	Gomsiqe	SH29 0 060a	377 60a	19.47	15.5	4	15	15	100	1500	0	50	0	60	0	Verore	
65	Gomsiqe	SH29 0 060b	378 60b	4.28	4.3	0	7	7	100	700	0	50	0	60	0	Verore	
66	Gomsiqe	SH29 0 060c	379 60c	7.88	7.9	0	8	8	100	800	0	50	0	60	0	Verore	
67	Gomsiqe	SH29 0 061a	380 61a	29.61	24.0	5.61	26	26	100	2600	0	50	0	60	0	Verore	
68	Gomsiqe	SH29 0 061b	381 61b	10.61	9.0	1.61	13	13	100	1300	0	50	0	60	0	Verore	
69	Gomsiqe	SH29 0 062	382 62	33.86	30.0	3.86	30	30	100	1300	17	50	850	0	60	0	Verore
70	Gomsiqe	SH29 0 063a	383 63a	9.77	9.0	0.77	13	13	100	1300	0	50	0	60	0	Verore	
71	Gomsiqe	SH29 0 063b	384 64b	18.97	17.0	1.97	13	13	100	1300	0	50	0	60	0	Verore	
72	Gomsiqe	SH29 0 064a	385 64a	16.56	15.0	1.56	15	15	100	1500	0	50	0	60	0	Verore	
73	Gomsiqe	SH29 0 064b	386 64b	31.22	30.0	1.22	35	35	100	3500	0	50	0	60	0	Verore	
74	Gomsiqe	SH29 0 065	387 65	35.37	33.0	2.37	47	47	100	4700	0	50	0	60	0	Verore	
75	Gomsiqe	SH29 0 066a	388 66a	43.37	40.0	3.37	49	49	100	4900	0	50	0	60	0	Verore	
76	Gomsiqe	SH29 0 066b	389 66b	7.78	7.0	0.78	8	8	100	800	0	50	0	60	0	Verore	
77	Gomsiqe	SH29 0 067	390 67	38.13	30.0	8.13	29	29	100	2900	0	50	0	60	0	Verore	
78	Gomsiqe	SH29 0 066b	389 66b	7.78	7.0	0.78	8	8	100	800	0	50	0	60	0	Verore	
79	Gomsiqe	SH29 0 067	390 67	38.13	35.0	3.13	32	32	100	3200	0	50	0	60	0	Verore	
80	Gomsiqe	SH29 0 068a	391 68	29.36	26.0	3.36	24	24	100	2400	0	50	0	60	0	Verore	
81	Gomsiqe	SH29 0 090	423 90	38.91	37.9	1	36	36	100	3600	0	50	0	60	0	Verore	
82	Gomsiqe	SH29 0 091	424 91	37.65	36.0	1.65	32	32	100	3200	0	50	0	60	0	Verore	
83	Gomsiqe	SH29 0 092a	425 92a	29.62	26.62	3	25	25	100	2500	0	50	0	60	0	Verore	
84	Gomsiqe	SH29 0 093a	426 93a	40.96	38.0	2.96	36	36	100	3600	0	50	0	60	0	Verore	
85	Gomsiqe	SH29 0 094a	427 94a	25.72	25.72	0	25	25	100	2500	0	50	0	60	0	Verore	
86	Gomsiqe	SH29 0 094b	428 94b	4.91	4.0	0.91	3	3	100	300	0	50	0	60	0	Verore	
87	Gomsiqe	SH29 0 095	429 95	29	28.0	1	25	25	100	2500	0	50	0	60	0	Verore	
88	Gomsiqe	SH29 0 096a	430 96a	34.3	33.0	1.3	30	30	100	3000	0	50	0	60	0	Verore	
89	Gomsiqe	SH29 0 097	431 97	27.33	24.0	3.33	22	22	100	2200	0	50	0	60	0	Verore	
90	Gomsiqe	SH29 0 098	432 98	28.73	27.73	1	26	26	100	2600	0	50	0	60	0	Verore	
91	Gomsiqe	SH29 0 099	433 99	27.33	24.00	3.33	22	22	100	2200	0	50	0	60	0	Verore	
	Gomsiqe	SH29 0109	449 109	15.16	15.16	0	15	15	100	1500	0	50	0	60	0	Dimrore	
92	Gomsiqe	SH29 00 110	450 110	31.98	20.0	11.98	20	20	100	2000	0	0	0	0	0	Dimrore	
1	Karne	SH34 0 004	490 4	92.28	82.2	10.08	100	90	100	9000	10	50	500	0	60	0	Verore
2	Karne	SH34 0 006	492 6	79.96	70	9.96	80	80	100	8000	0	50	0	60	0	Verore	
3	Karne	SH34 0 007	493 7	138.8	120.8	18	180	170	100	17000	0	0	10	60	600	Verore	
4	Karne	SH34 0 008	494 8	101.28	90.2	11.08	110	110	100	11000	0	50	0	60	0	Verore	
5	Karne	SH34 0 009	495 9	200.82	178	22.82	200	150	100	15000	50	50	2500	0	60	0	Verore
6	Karne	SH34 0 011	497 11	95.84	90	5.84	95	75	100	7500	20	50	1000	0	60	0	Verore

7	Karme	SH34 0 012	498 12	47.92	46	1.92	46	3002	2719	100	271900	262	0	4600	0	50	0	0	0	60	0	Verore	
8	Karme	SH34 0 015	501 15	66.26	60	6.26	84	82	82	100	8200	0	0	8200	0	50	0	2	0	60	120	Verore	
Totali Ek.Gomsiqe																							
1	Koman Karme	SH37 00 010b	528 10b	3065.83	2718.1	347.77	3002	2719	100	271900	262	50	13100	21	60	60	0	0	0	60	1260	0	Verore
2	Koman Karme	SH37 00 011c	531 11c	49.45	43.4	6.05	45	45	100	4500	0	50	0	4500	0	50	0	0	0	60	0	Verore	
3	Koman Karme	SH37 00 012a	532 12a	51.39	48.3	2.80	20	20	100	2000	0	50	0	2000	0	50	0	0	0	60	0	Verore	
4	Koman Karme	SH37 00 013	535 13	37.02	34	3.09	51	51	100	5100	0	50	0	5100	0	50	0	0	0	60	0	Verore	
5	Koman Karme	SH37 00 014a	536 14a	26.98	24.98	2.00	30	30	100	3000	0	50	0	3000	0	50	0	0	0	60	0	Verore	
6	Koman Karme	SH37 00 014b	537 14b	27.47	23.47	4.00	25	25	100	2500	0	50	0	2500	0	50	0	0	0	60	0	Verore	
7	Koman Karme	SH37 00 014c	538 14c	1.25	1.25	0.00	2	2	100	200	0	50	0	200	0	50	0	0	0	60	0	Verore	
8	Koman Karme	SH37 00 015a	539 15a	15.58	14	1.58	20	20	100	2000	0	50	0	2000	0	50	0	0	0	60	0	Verore	
9	Koman Karme	SH37 00 015b	540 15b	5.37	5.37	0.00	10	10	100	1000	0	50	0	1000	0	50	0	0	0	60	0	Verore	
10	Koman Karme	SH37 00 015c	541 15c	11.92	10	1.92	14	14	100	1400	0	50	0	1400	0	50	0	0	0	60	0	Verore	
11	Koman Karme	SH37 00 016a	542 16a	39.87	35.1	4.77	34	34	100	3400	0	50	0	3400	0	50	0	0	0	60	0	Verore	
12	Koman Karme	SH37 00 016b	543 16b	5.54	5.54	0.00	10	10	100	1000	0	50	0	1000	0	50	0	0	0	60	0	Verore	
Totali Ek.Karme																							
1	EP Gjader- M	SH25 00 002b	125 2b	291.64	262.41	29.23	301	301	100	30100	0	50	0	30100	0	50	0	0	0	60	0	Verore	
2	Gjader Mnele	SH25 0 030a	166 30a	79.51	70	9.51	65	0	100	0	65	50	3250	0	60	0	0	0	0	60	0	Dimrore	
3	Gjader Mnele	SH25 0 031a	167 31a	25.92	20.0	5.92	5	0	100	0	0	50	0	0	5	60	0	5	0	60	300	Dimrore	
4	Gjader Mnele	SH25 0 031b	168 31b	16.94	14.0	2.94	6	0	100	0	0	50	0	0	6	60	0	6	0	60	360	Dimrore	
5	Gjader Mnele	SH25 0 032a	169 32a	14.74	10.0	4.74	5	0	100	0	0	50	0	0	5	60	0	5	0	60	300	Dimrore	
6	Gjader Mnele	SH25 0 032b	170 32b	8.94	8.94	0	4	0	100	0	0	50	0	0	4	60	0	4	0	60	240	Dimrore	
7	Gjader Mnele	SH25 0 033a	171 33a	22.22	20.0	2.22	7	0	100	0	0	50	0	0	7	60	0	7	0	60	420	Dimrore	
8	Gjader Mnele	SH25 0 054	194 54	27.7	25.5	2.2	10	0	100	0	0	50	0	0	10	60	0	10	0	60	600	Dimrore	
9	Gjader Mnele	SH25 0 055	195 55	30.14	25.0	5.14	26	26	100	2600	0	50	0	2600	0	50	0	0	0	60	0	Dimrore	
10	Gjader Mnele	SH25 0 056a	196 56a	16.56	16.00	0.56	10	10	100	1000	0	50	0	1000	0	50	0	0	0	60	0	Dimrore	
11	Gjader Mnele	SH25 0 057a	197 57a	31.44	31.44	0	45	45	100	4500	0	50	0	4500	0	50	0	0	0	60	0	Dimrore	
12	Gjader Mnele	SH25 0 058	198 58	23.39	20.0	3.39	23	23	100	2300	0	50	0	2300	0	50	0	0	0	60	0	Dimrore	
13	Gjader Mnele	SH25 0 059a	199 59a	50.29	40.0	10.29	35	35	100	3500	0	50	0	3500	0	50	0	0	0	60	0	Dimrore	
14	Gjader Mnele	SH25 0 060	200 60	11.66	10.0	1.66	12	12	100	1200	0	50	0	1200	0	50	0	0	0	60	0	Dimrore	
15	Gjader Mnele	SH25 0 061a	201 61a	26.97	22.0	4.97	25	25	100	2500	0	50	0	2500	0	50	0	0	0	60	0	Dimrore	
16	Gjader Mnele	SH25 0 062a	202 62a	17.95	15.0	2.95	15	15	100	1500	0	50	0	1500	0	50	0	0	0	60	0	Dimrore	
Totali Ek.Gjader Mnele																							
1	Vig	SH74 0 0001	1404 1	428.08	367.9	60.2	318	216	100	21600	65	50	3250	37	60	2220	0	0	0	60	0	Dimrore	
2	Vig	SH74 0 0002a	1405 2a	38.88	35	3.88	31	31	100	3100	0	50	0	3100	0	60	0	0	0	60	0	Dimrore	
3	Vig	SH74 0 0003a	1406 3a	32.67	30	2.67	31	31	100	3100	0	50	0	3100	0	60	0	0	0	60	0	Dimrore	
4	Vig	SH74 00004a	1407 4a	92.88	82	10.88	51	30	100	3000	16	50	800	5	60	300	0	0	0	60	0	Dimrore	
5	Vig	SH74 00004c	1408 4c	14.26	12	2.26	16	16	100	1600	0	50	0	1600	0	60	0	0	0	60	0	Dimrore	
Totali Ek.Gjader Mnele																							
1	Vig	SH74 0 0001	1404 1	2.34	2.34	0	4	4	100	400	0	50	0	400	0	60	0	0	0	60	0	Dimrore	

6	Vig	SH74 00005a	1409	5a	8.65	8.65	0	15	0	100	0	10	50	500	5	60	300	Dimrore	
7	Vig	SH74 00005b	1410	5b	7.67	6	1.67	9	9	100	900		50	0	0	60	0	Dimrore	
8	Vig	SH74 00006a	1411	6a	3.33	3.33	0	5	5	100	500		50	0	0	60	0	Dimrore	
9	Vig	SH74 00006b	1412	6b	20.22	18	2.22	20	20	100	2000		50	0	0	60	0	Dimrore	
10	Vig	SH74 00007	1413	7	11.07	10	1.07	16	16	100	1600	0	50	0	0	60	0	Dimrore	
11	Vig	SH74 00012a	1421	12a	55.36	50	5.36	45	30	100	3000	10	50	500	5	60	300	Dimrore	
12	Vig	SH74 00012b	1422	12b	1.52	1.52	0	3	3	100	300	0	50	0	0	60	0	Dimrore	
13	Vig	SH74 00013a	1423	13a	10	10	2	12	12	100	1200	0	50	0	0	60	0	Dimrore	
14	Vig	SH74 00013b	1424	13b	10.65	10	0.65	15	15	100	1500	0	50	0	0	60	0	Dimrore	
Totale Ek. Vig					309.5	276.84	32.66	273	222	100	22200	36	50	1800	15	60	900		
1	Hajmel	Nenshat	SH32 0 001a	451	1a	22.24	15	7.24	16	16	100	1600	0	50	0	60	0	Dimrore	
2	Hajmel	Nenshat	SH32 0 002	452	2	37.34	30	7.34	37	20	100	2000	17	50	850	0	60	0	Dimrore
3	Hajmel	Nenshat	SH32 0 003a	453	3a	14.62	11	3.62	15	15	100	1500	0	50	0	60	0	Dimrore	
5	Hajmel	Nenshat	SH32 0 004a	454	4a	35.62	29.62	6	39	35	100	3500	0	50	0	60	240	Dimrore	
6	Hajmel	Nenshat	SH32 0 005a	455	5a	18.79	15	3.79	22	22	100	2200	0	50	0	60	0	Dimrore	
7	Hajmel	Nenshat	SH32 0 006a	456	6a	37.65	30.65	7	45	45	100	4500	0	50	0	60	0	Dimrore	
8	Hajmel	Nenshat	SH32 0 009	463	9	26.61	20	6.61	30	20	100	2000	10	50	500	0	60	Dimrore	
9	Hajmel	Nenshat	SH32 0 012	466	12	44.34	40	4.34	38	38	100	3800	0	50	0	60	0	Dimrore	
10	Hajmel	Nenshat	SH32 0 013	467	13	40.65	31	9.65	46	46	100	4600	0	50	0	60	0	Dimrore	
11	Hajmel	Nenshat	SH32 0 015	469	15	29.27	26.2	3.07	30	30	100	3000	0	50	0	60	0	Dimrore	
12	Hajmel	Nenshat	SH32 0 016	470	16	30.29	28	2.29	42	30	100	3000	12	50	600	0	60	0	Dimrore
13	Hajmel	Nenshat	SH32 0 023	480	23	33.56	23	10.56	31	31	100	3100	0	50	0	60	0	Dimrore	
14	Hajmel	Nenshat	SH32 0 026	484	26	15.87	10.25	5.62	15	15	100	1500	0	50	0	60	0	Dimrore	
Totale Hajmel					386.85	309.72	77.13	406	363	100	36300	39	50	1950	4	60			
1	EP	Shllak I	SH6400037a	633	37a	23.91	20.00	3.91	15	15	100	1500	0	50	0	60	0	Verore	
2	EP	Shllak I	SH6400037b	634	37b	0.53	0.53	0.00	1	1	100	100	0	50	0	60	0	Verore	
3	EP	Shllak I	SH6400038a	635	38a	10.72	10.00	0.72	15	15	100	1500	0	50	0	60	0	Verore	
4	EP	Shllak I	SH6400038b	635	38b	3.64	3.64	0.00	3	3	100	300	0	50	0	60	0	Verore	
5	EP	Shllak I	SH6400038c	636	38c	3.64	3.64	0.00	5	5	100	500	0	50	0	60	0	Verore	
6	EP	Shllak I	SH6400038d	637	38d	0.65	0.65	0.00	1	1	100	100	0	50	0	60	0	Verore	
7	EP	Shllak I	SH6400039a	638	39a	11.73	11.00	0.73	15	15	100	1500	0	50	0	60	0	Verore	
8	EP	Shllak I	SH6400039b	639	39b	2.99	2.99	0.00	3	3	100	300	0	50	0	60	0	Verore	
9	EP	Shllak I	SH6400040a	640	40	16.75	10.00	6.75	11	11	100	1100	0	50	0	60	0	Verore	
10	EP	Shllak I	SH6400040b	641	40b	9.46	9.46	0.00	15	15	100	1500	0	50	0	60	0	Verore	
11	EP	Shllak I	SH6400040c	642	40c	5.08	5.08	0.00	5	5	100	500	0	50	0	60	0	Verore	
12	EP	Shllak I	SH6400041a	643	41a	3.8	3.80	0.00	5	5	100	500	0	50	0	60	0	Verore	
13	EP	Shllak I	SH6400041b	644	41b	12.88	10.20	2.68	15	15	100	1500	0	50	0	60	0	Verore	
14	EP	Shllak I	SH6400042a	646	42a	21.05	20.00	1.05	18	18	100	1800	0	50	0	60	0	Verore	

15	EP Shllak 1	SH6400043a	648 43a	17.47	15.00	2.47	14	14	100	1400	0	50	0	0	60	0	Verore
16	EP Shllak 1	SH6400044a	650 44a	22.91	20.00	2.91	15	15	100	1500	0	50	0	0	60	0	Verore
17	EP Shllak 1	SH6400044b	651 44b	2.32	2.32	0.00	3	3	100	300	0	50	0	0	60	0	Verore
18	EP Shllak 1	SH6400045a	653 45a	22.96	20.00	2.96	18	18	100	1800	0	50	0	0	60	0	Verore
19	EP Shllak 1	SH6400046a	655 46a	10.05	10.05	0.00	15	15	100	1500	0	50	0	0	60	0	Verore
20	EP Shllak 1	SH6400046b	656 46b	16.42	14.00	2.42	15	15	100	1500	0	50	0	0	60	0	Verore
21	EP Shllak 1	SH6400047a	658 47a	15.66	15.66	0.00	17	17	100	1700	0	50	0	0	60	0	Verore
22	EP Shllak 1	SH6400048a	660 48a	4.5	4.50	0.00	5	5	100	500	0	50	0	0	60	0	Verore
23	EP Shllak 1	SH6400048b	661 37a	13.35	10.00	3.35	15	15	100	1500	0	50	0	0	60	0	Verore
24	EP Shllak 1	SH6400048c	662 48c	1.96	1.96	0.00	2	2	100	200	0	50	0	0	60	0	Verore
25	EP Shllak 1	SH6400049a	663 49a	16.55	14.00	2.55	20	20	100	2000	0	50	0	0	60	0	Verore
26	EP Shllak 1	SH6400049b	664 49b	6.51	6.51	0.00	7	7	100	700	0	50	0	0	60	0	Verore
27	EP Shllak 1	SH64 00 050a	665 50a	4.53	4.53	0.00	4	4	100	400	0	50	0	0	60	0	Verore
28	EP Shllak 1	SH64 00 050b	666 50b	8.23	6.00	2.23	5	5	100	500	0	50	0	0	60	0	Verore
29	EP Shllak 1	SH64 00 050c	667 50c	3.78	3.78	0.00	3	3	100	300	0	50	0	0	60	0	Verore
30	EP Shllak 1	SH64 00 050d	668 50d	3.19	3.19	0.00	3	3	100	300	0	50	0	0	60	0	Verore
31	EP Shllak 1	SH64 00 051a	669 51a	9.99	6.00	3.99	6	6	100	600	0	50	0	0	60	0	Verore
34	EP Shllak 1	SH64 00 052a	672 52a	24.44	22.00	2.44	20	20	100	2000	0	50	0	0	60	0	Verore
35	EP Shllak 1	SH64 00 053a	673 53a	25.22	22.22	3.00	21	21	100	2100	0	50	0	0	60	0	Verore
36	EP Shllak 1	SH64 00 053b	674 53b	2.87	2.87	0.00	2	2	100	200	0	50	0	0	60	0	Verore
37	EP Shllak 1	SH64 00 053c	675 53c	4.11	4.11	0.00	3	3	100	300	0	50	0	0	60	0	Verore
38	EP Shllak 1	SH64 00 053e	676 53e	4.24	4.24	0.00	3	3	100	300	0	50	0	0	60	0	Verore
39	EP Shllak 1	SH64 00 054a	677 54a	28.37	20.37	8.37	19	19	100	1900	0	50	0	0	60	0	Verore
40	EP Shllak 1	SH64 00 055a	678 55a	10.96	10.00	0.96	8	8	100	800	0	50	0	0	60	0	Verore
41	EP Shllak 1	SH64 00 055b	679 55b	1.73	1.73	0.00	1	1	100	100	0	50	0	0	60	0	Verore
42	EP Shllak 1	SH64 00 055c	680 55c	5.7	4.00	1.70	4	4	100	400	0	50	0	0	60	0	Verore
43	EP Shllak 1	SH64 00 055d	681 55d	6.76	5.00	1.76	3	3	100	300	0	50	0	0	60	0	Verore
Totoli Shllak 1				421.61	365.03	56.95	378	378	100	37800	0	50	0	0	60	0	0
1	Shllak 2	SH6500108	1118 108	36.95	35.0	1.95	32	32	100	3200	0	50	0	0	60	0	Verore
2	Shllak 2	SH6500109a	1119 109a	33.56	30.6	3.00	32	32	100	3200	0	50	0	0	60	0	Verore
3	Shllak 2	SH6500110	1120 110	36.41	35.0	1.41	32	32	100	3200	0	50	0	0	60	0	Verore
4	Shllak 2	SH6500111	1121 111	40.76	38.0	2.76	40	40	100	4000	0	50	0	0	60	0	Verore
5	Shllak 2	SH6500112a	1122 112a	52.60	50.0	2.60	55	55	100	5500	0	50	0	0	60	0	Verore
6	Shllak 2	SH6500112b	1123 112b	13.25	11.0	2.25	14	14	100	1400	0	50	0	0	60	0	Verore
7	Shllak 2	SH6500113a	1124 113a	34.60	32.0	2.60	32	32	100	3200	0	50	0	0	60	0	Verore
8	Shllak 2	SH6500114	1125 114	32.00	30.0	2.00	32	32	100	3200	0	50	0	0	60	0	Verore
9	Shllak 2	SH6500116	1126 116	34.00	30.0	4.00	32	32	100	300	0	50	0	0	60	0	Verore

10	Shllak 2	SH6500118a	1127	118a	2.50	2.5	0.00	3	3	100	3200	0	50	0	0	0	0	60	0	Verore
11	Shllak 2	SH6500108b	1128	118b	121.49	110.0	11.49	102	102	100	10200	0	50	0	0	0	0	60	0	Verore
12	Shllak 2	SH6500119	1129	119	37.11	35.0	2.11	32	32	100	3200	0	50	0	0	0	0	60	0	Verore
13	Shllak 2	SH6500120a	1130	120a	9.50	9.5	0.00	10	10	100	1000	0	50	0	0	0	0	60	0	Verore
14	Shllak 2	SH6500120b	1131	120b	35.00	35.0	0.00	32	32	100	3200	0	50	0	0	0	0	60	0	Verore
Totali Shllak 2					519.73	483.6	36.17	480	480	100	48000	0	50	0	0	0	0	60	0	0
1	Cukal	SH1800001	22	1	14.17	12	2.17	16	16	100	1600	0	50	0	0	0	0	60	0	Verore
2	Cukal	SH1800002a	23	2a	17.44	15	2.44	16	16	100	1600	0	50	0	0	0	0	60	0	Verore
3	Cukal	SH1800002b	24	2b	7.53	7.53	0	6	6	100	600	0	50	0	0	0	0	60	0	Verore
4	Cukal	SH1800003a	25	3a	16.07	10	6.07	10	10	100	1000	0	50	0	0	0	0	60	0	Verore
5	Cukal	SH1800003b	26	3b	0.82	0	0.82	0	0	100	0	0	50	0	0	0	0	60	0	Verore
6	Cukal	SH1800004a	27	4a	5.69	5.69	0	5	5	100	500	0	50	0	0	0	0	60	0	Verore
7	Cukal	SH1800004b	28	4b	30.62	28	2.62	30	30	100	3000	0	50	0	0	0	0	60	0	Verore
8	Cukal	SH1800005a	29	5a	16.55	14	2.15	16	16	100	1600	0	50	0	0	0	0	60	0	Verore
9	Cukal	SH1800005b	30	5b	6.73	6.73	0	5	5	100	500	0	50	0	0	0	0	60	0	Verore
10	Cukal	SH1800005c	31	5c	4.26	4.26	0	5	5	100	500	0	50	0	0	0	0	60	0	Verore
11	Cukal	SH1800006a	32	6a	5.78	4	1.78	3	3	100	300	0	50	0	0	0	0	60	0	Verore
12	Cukal	SH1800006b	33	6b	34.26	32	2.26	35	35	100	3500	0	50	0	0	0	0	60	0	Verore
Totali Cukal					159.92	139.21	20.31	147	147	100	14700	0	50	0	0	0	0	60	0	0
1	Bushat	SH1600014a	15	14a	15	15	0	10	10	100	0	10	50	500	0	0	0	60	0	Dimrore
2	Bushat	SH1600014b	16	14b	8.47	6	2.47	10	10	100	0	10	50	500	0	0	0	60	0	Dimrore
3	Bushat	SH1600015a	17	15a	18.33	16	2.33	20	20	100	0	20	50	1000	0	0	0	60	0	Dimrore
4	Bushat	SH1600015b	18	15b	5.28	5.28	0	7	7	100	0	7	50	350	0	0	0	60	0	Dimrore
5	Bushat	SH1600015c	19	15c	8.18	8.18	0	10	10	100	0	10	50	500	0	0	0	60	0	Dimrore
Totali Bushat					375.1	328.88	45.42	351	294	100	29400	57	50	2850	0	0	0	60	0	0
Totali					5,638.42	4973.2	665.22	5362	4826	100	482600	459	50	22950	77	60	4620	60	0	0

SPECIALIST
Ing Mark Suli



PERGJEGJES
Ing.Zeqir Ujka



KRYETARI
KRISTIAN SHKRELI



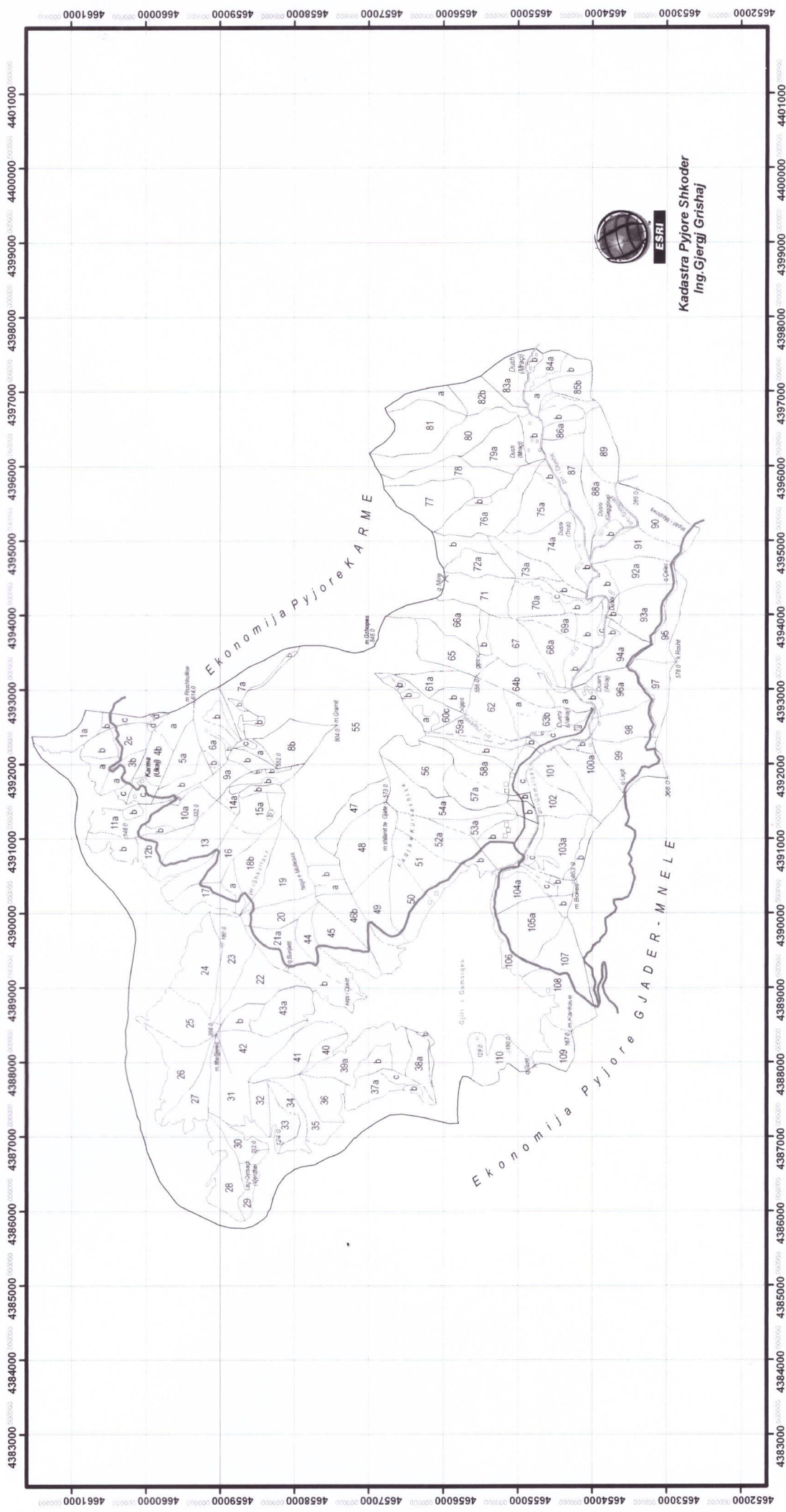
DREJTOR
Vehbi Shkijau



EKONOMIJA PYJORE "G O M S I Q E"

(Harta sipas pronise)

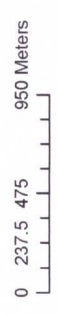
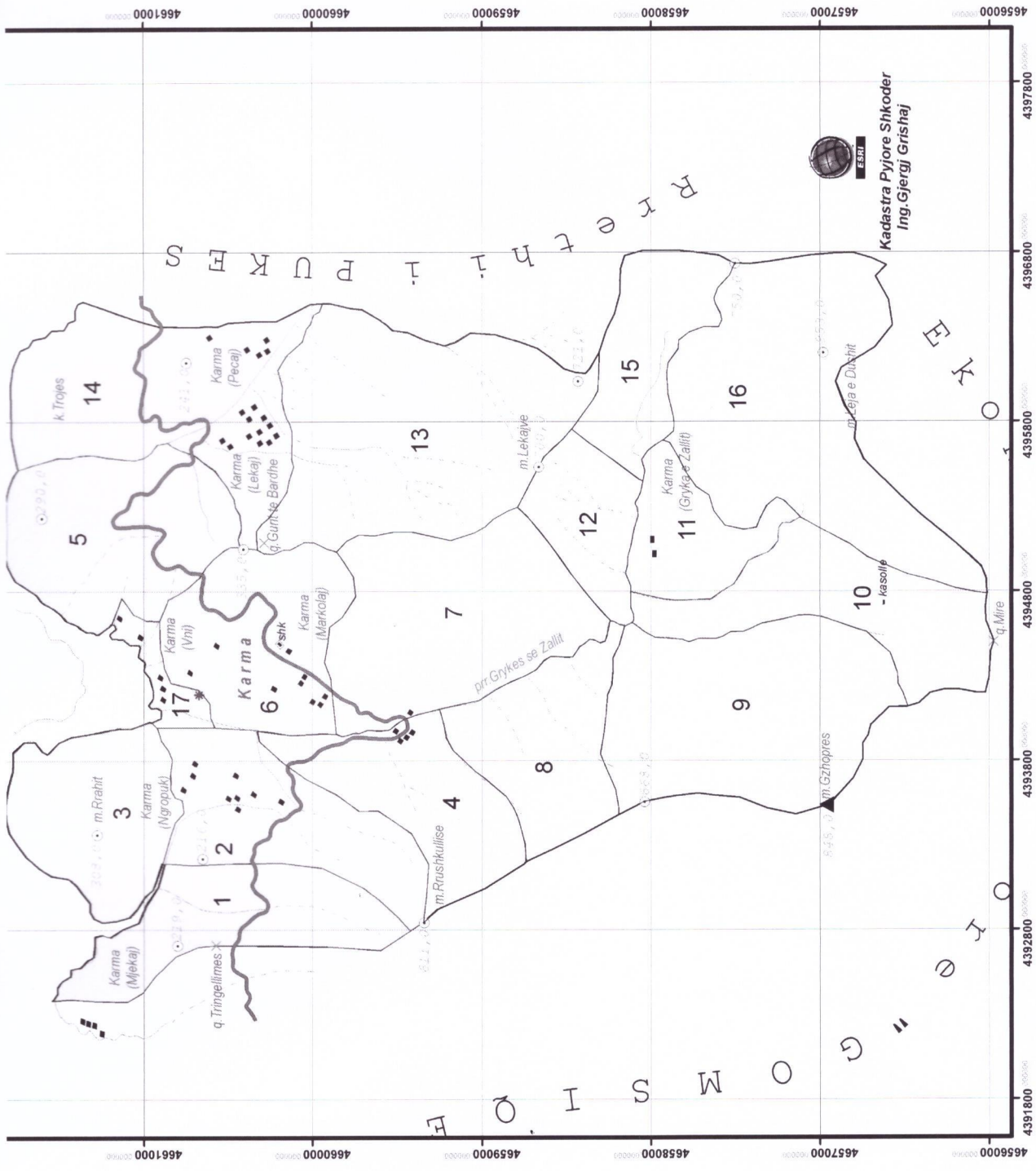
Shkalla 1:25,000



Kadastra Pyjore Shikoder
Ing. Gjergj Grishaj

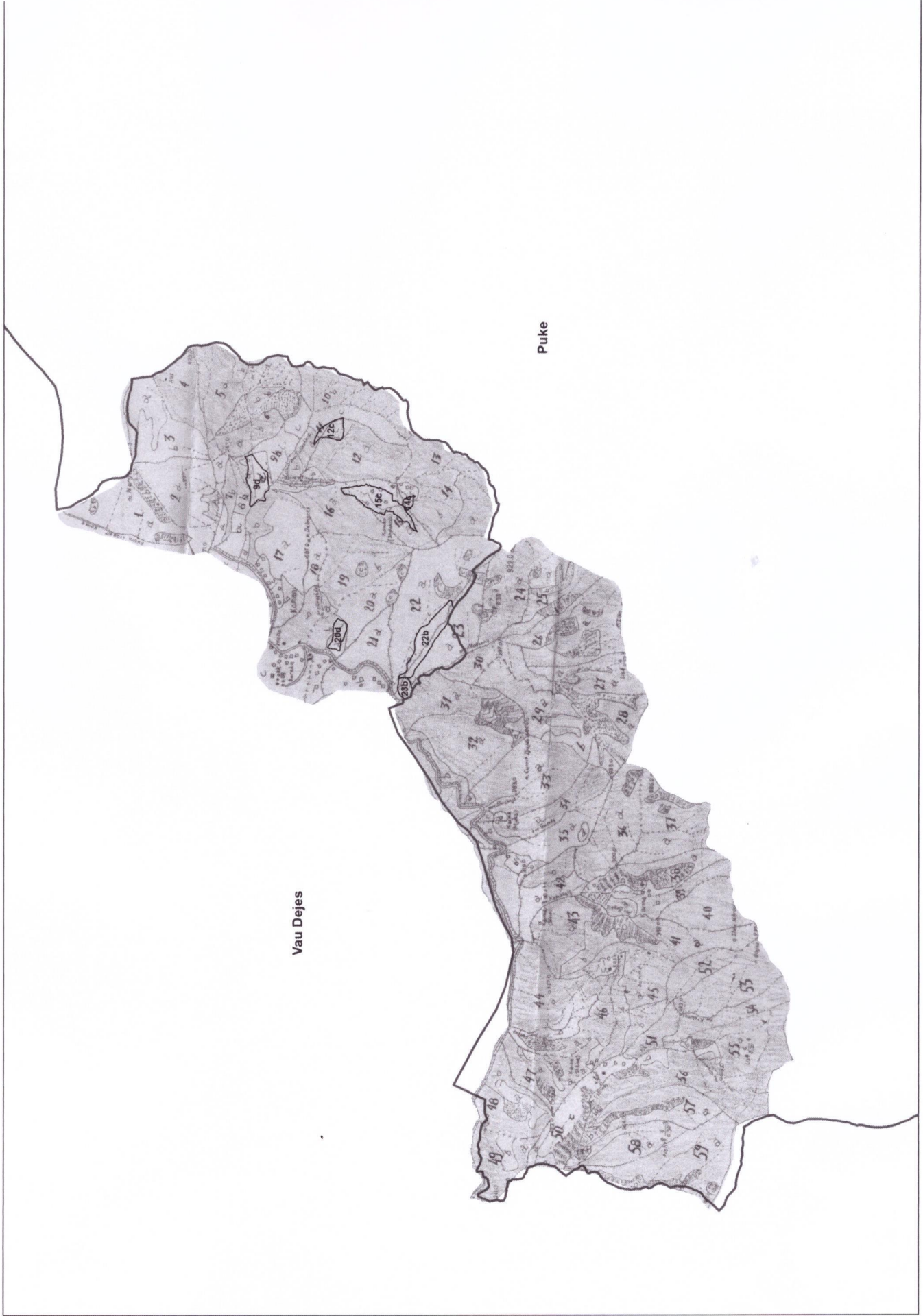
Legend

- | | | | | | | | |
|--|---|--|---|--|---|--|-----------|
| | F.P.K.i inventarizuar qe nuk propozohet per transferim | | F.P.K.i inventarizuar, propozuar per transferim | | F.P.K. i propozuar per pakesim ne listen e inventarit dhe transferimit | | Jo F.P.K. |
| | F.P.K.i inventarizuar dhe i transferuar | | F.P.K.i propozuar per shitesh ne listen e inventarit | | F.P.K. i propozuar per ndryshim ne listen e inventarit | | |
| | F.P.K.i propozuar per shitesh ne listen e inventarit dhe transferimit | | F.P.K. i propozuar per pakesim ne listen e inventarit | | F.P.K. i propozuar per ndryshim ne listen e inventarit dhe transferimit | | |

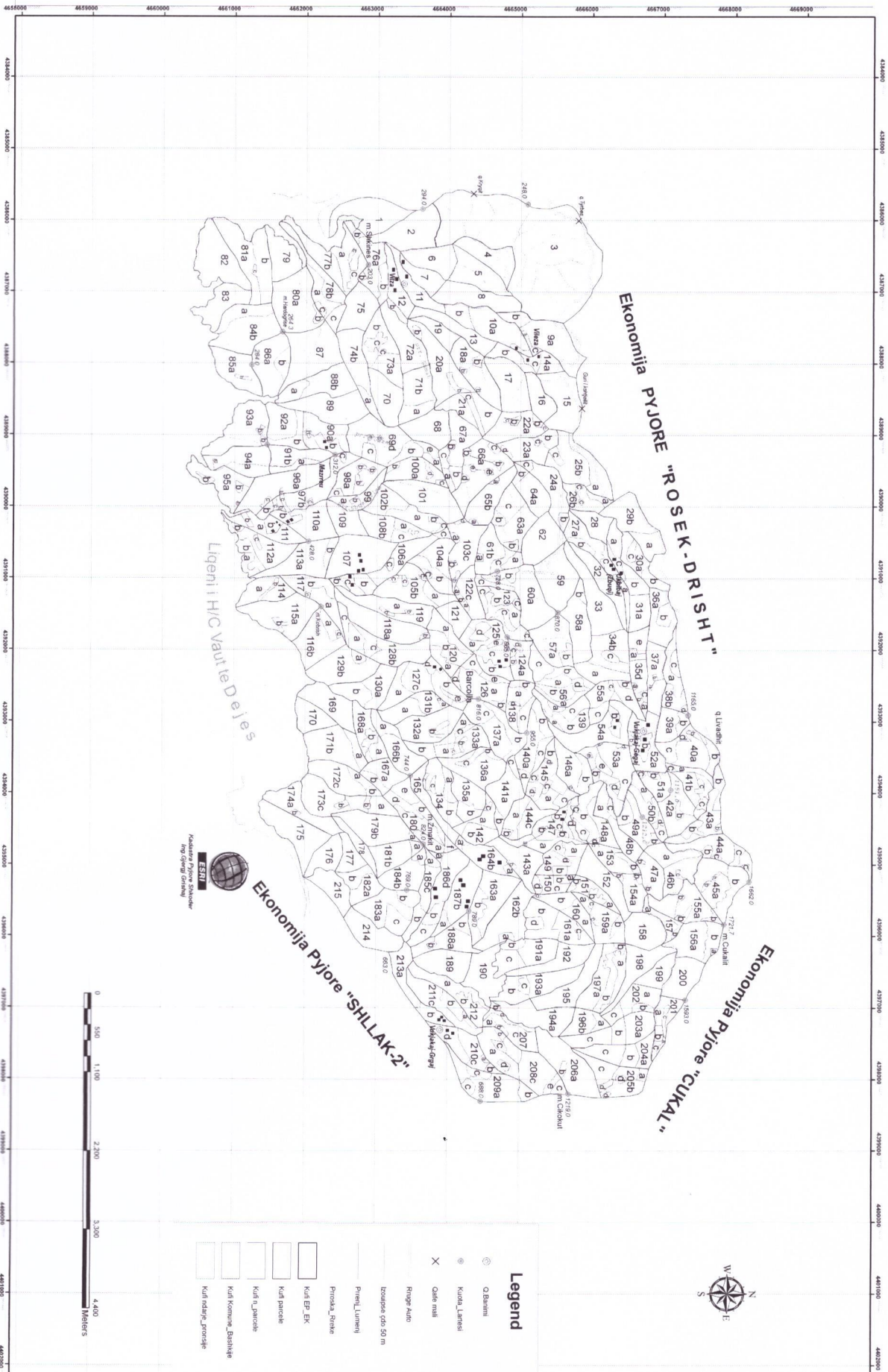


Legend

-  F.P.K. i inventarizuar dhe i transferuar
-  F.P.K. i inventarizuar që nuk propozohet për transferim
-  F.P.K. i propozuar për pakesim në listën e inventarit dhe transferimit
-  F.P.K. i propozuar për pakesim në listën e inventarit



(Marta e ndarjes parcelare) Shkalla 1:25,000



Ekonomija Pjore "SHLLAK-2"

Ekonomija Pjore "ROSEK-DRISHT"

Ekonomija Pjore "CUKAL"

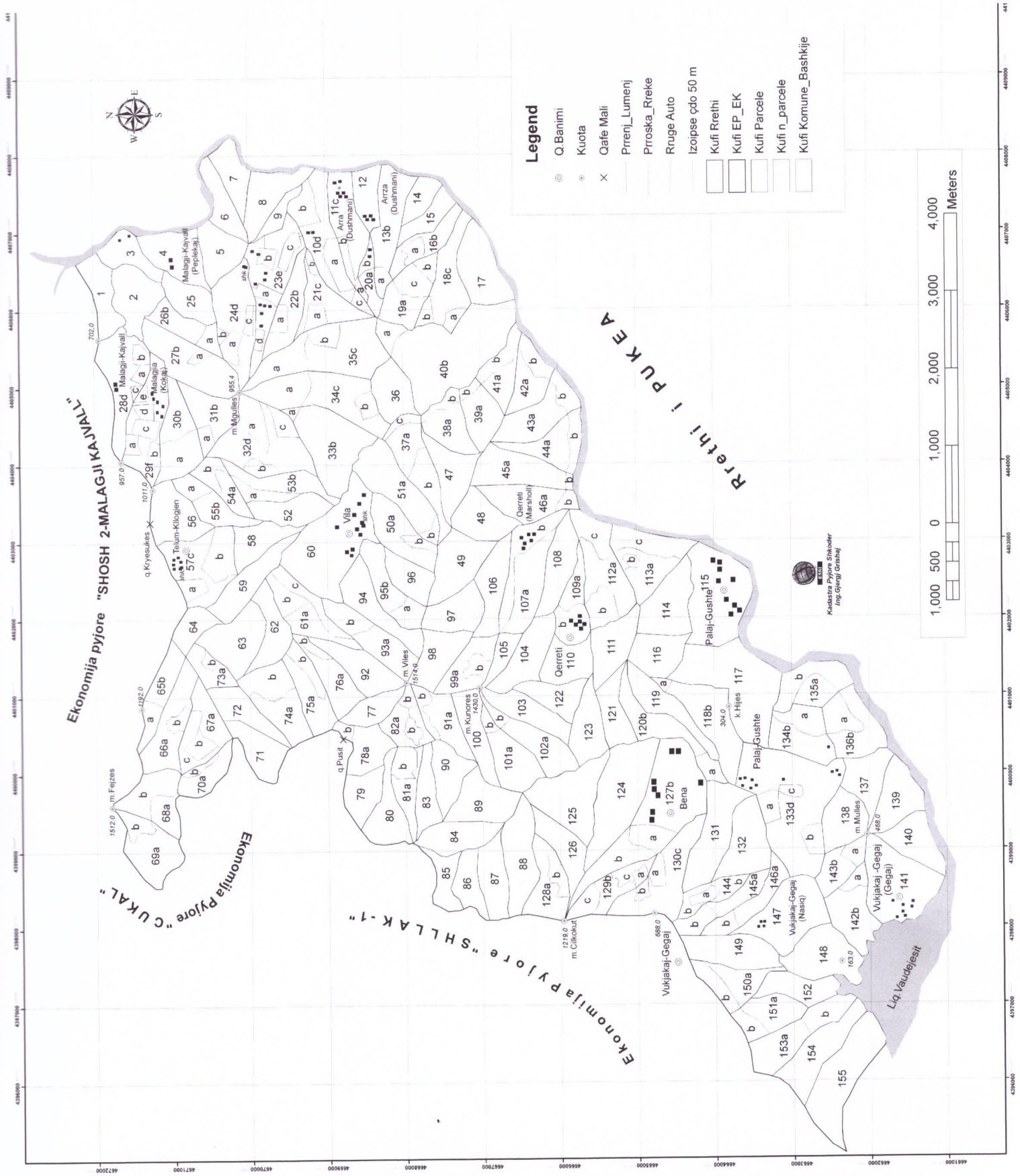
Liqeni i Hicvaut e Dajës



- Legend**
- O Banimi
 - Kulla, Limesi
 - Çfarë mali
 - Rrugë Auto
 - Izborës qes 50 m
 - Frenim, Lurmet
 - Prrisat, Rivite
 - Kufi EP, EK
 - Kufi parcelë
 - Kufi L.parcile
 - Kufi Komune, Bashkëri
 - Kufi ndërpj. prorisë



EKONOMIJA PYJORE "SHLLAK-2" (Harta e Ndaryes Parcelare) Shkalla 1_25,000



437000 438000 439000 440000 441000 442000 443000 444000 445000 446000 447000 448000 449000 450000 451000 452000 453000 454000 455000 456000 457000 458000 459000 460000 461000 462000 463000 464000 465000 466000 467000 468000 469000 470000 471000 472000 473000 474000 475000 476000 477000 478000 479000 480000 481000 482000 483000 484000 485000 486000 487000 488000 489000 490000 491000 492000 493000 494000 495000 496000 497000 498000 499000 500000

Shkalla 1:25,000



Kadastra Pyjore Shkoder
Ing. Gjergj Grishaj

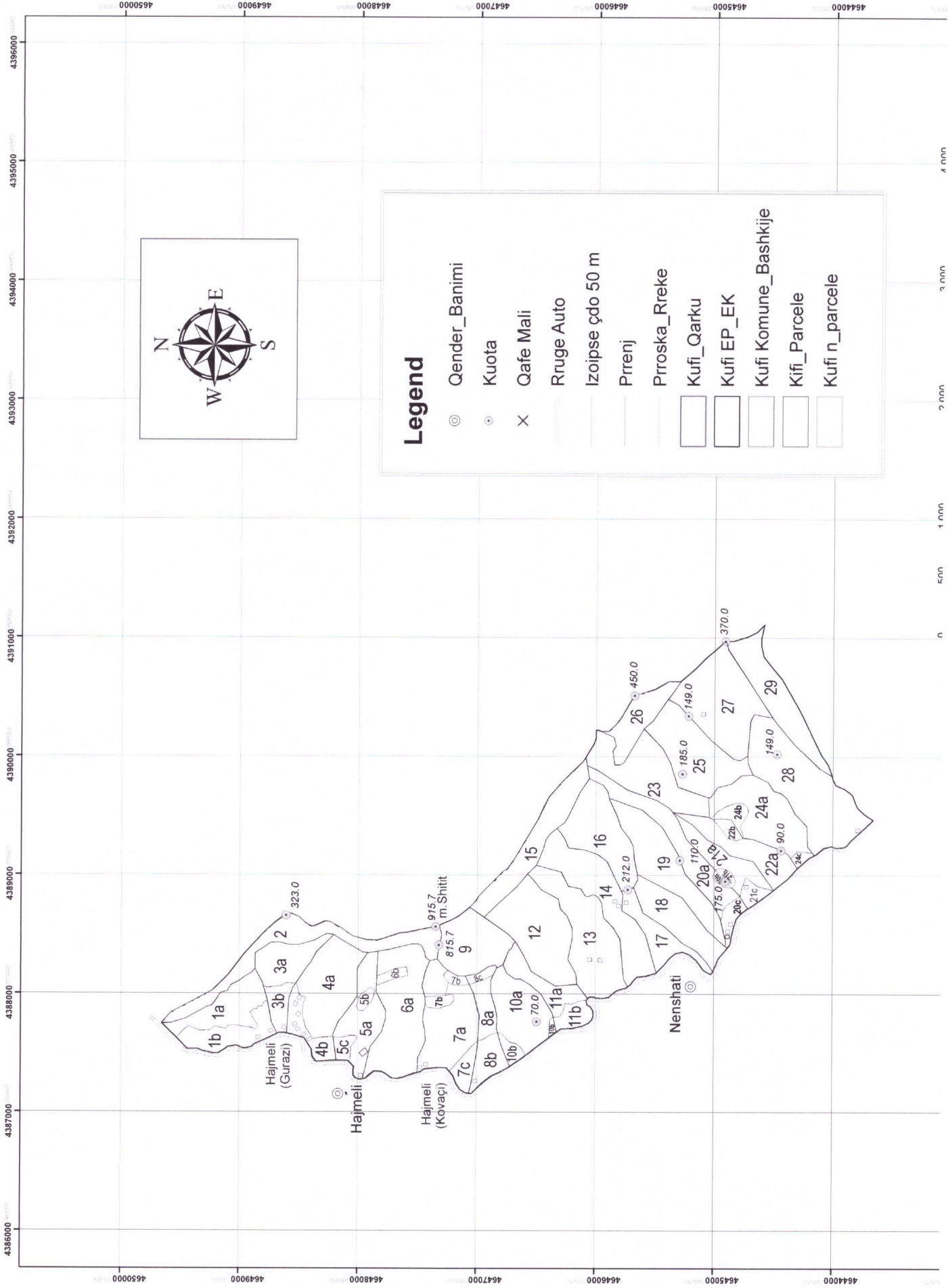
EKONOMIJA PYJORE "SHOSH-2, MALAGJI KAJVALL"

(Harta e ndarjes parcelare)
Shkalla 1:25,000



Ekonomija Pyjore " SHLLAK - 2 "

Kartografia Pyjore Shkoder
Ing. Shqip. Gjinaj



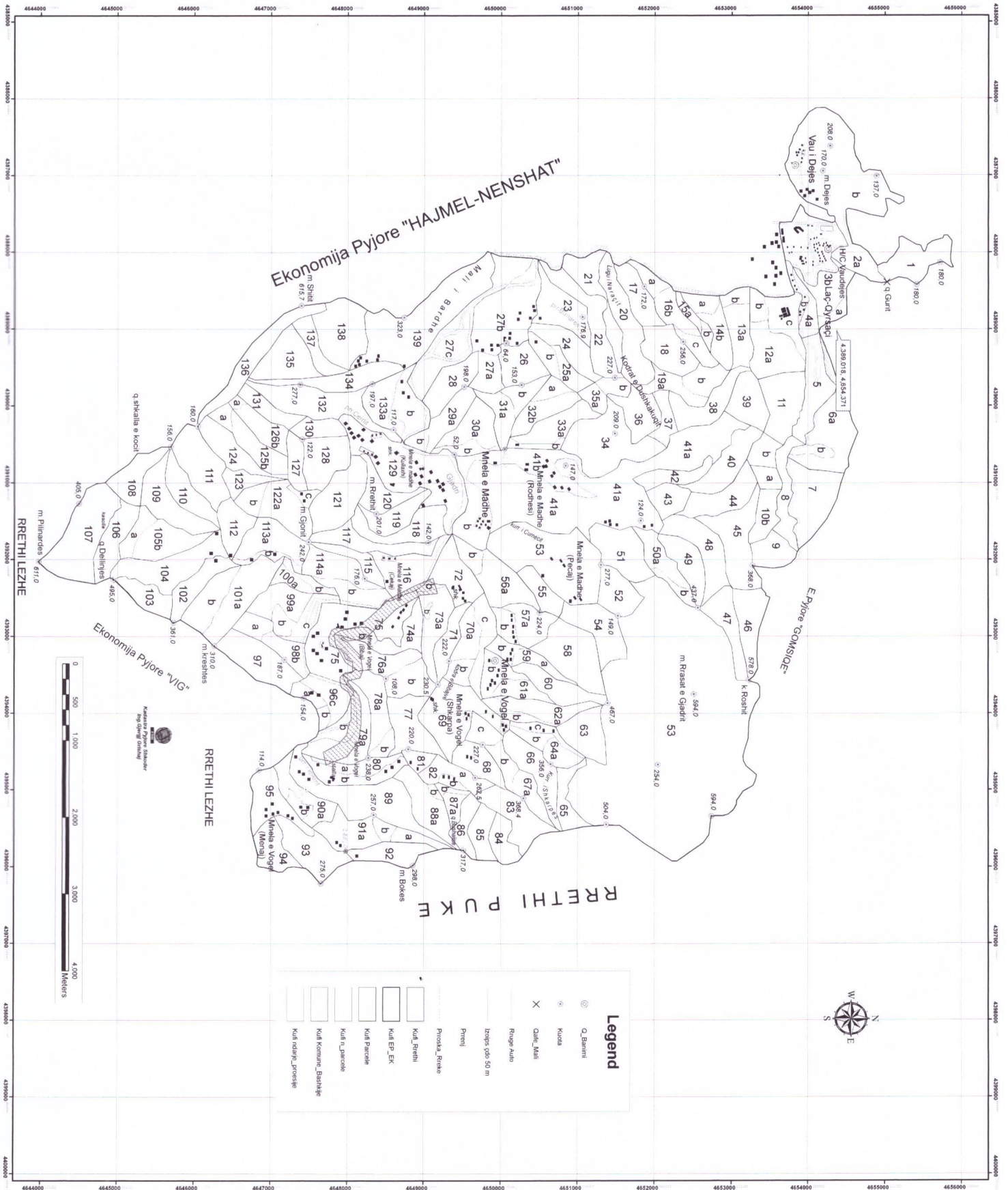
Legend

- ⊙ Qender_Banimi
- ⊙ Kuota
- × Qafe Mali
- Rruge Auto
- Izoipse çdo 50 m
- Prrenj
- Prraska_Rreke
- Kufi_Qarku
- Kufi EP_EK
- Kufi Komune_Bashkije
- Kifi_Parcele
- Kufi_n_parcele

EKONOMIJA PYJORE "GJADER-MNELE"

(Harta e ndarjes parcelare)

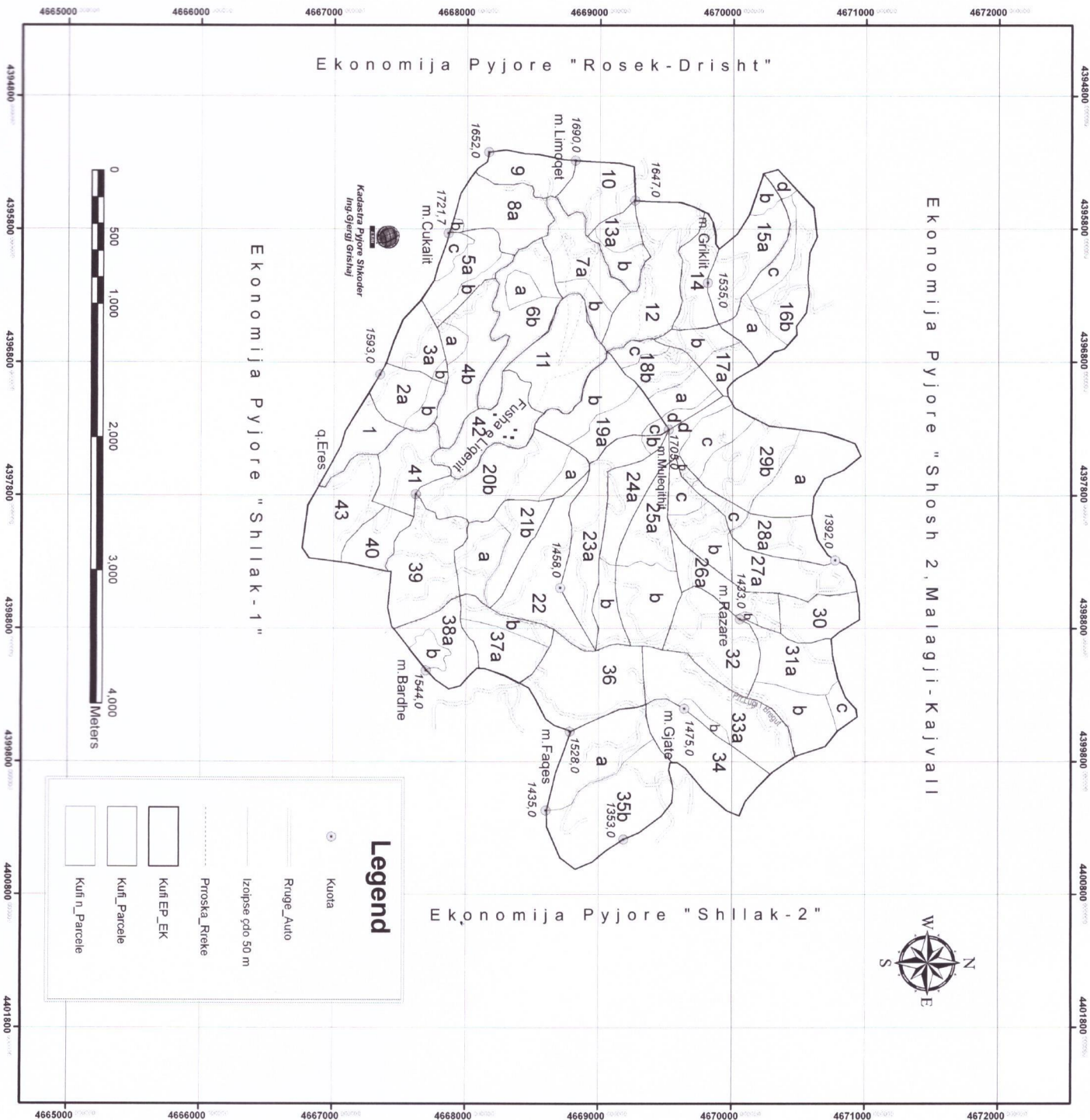
Shkalla 1:25,000



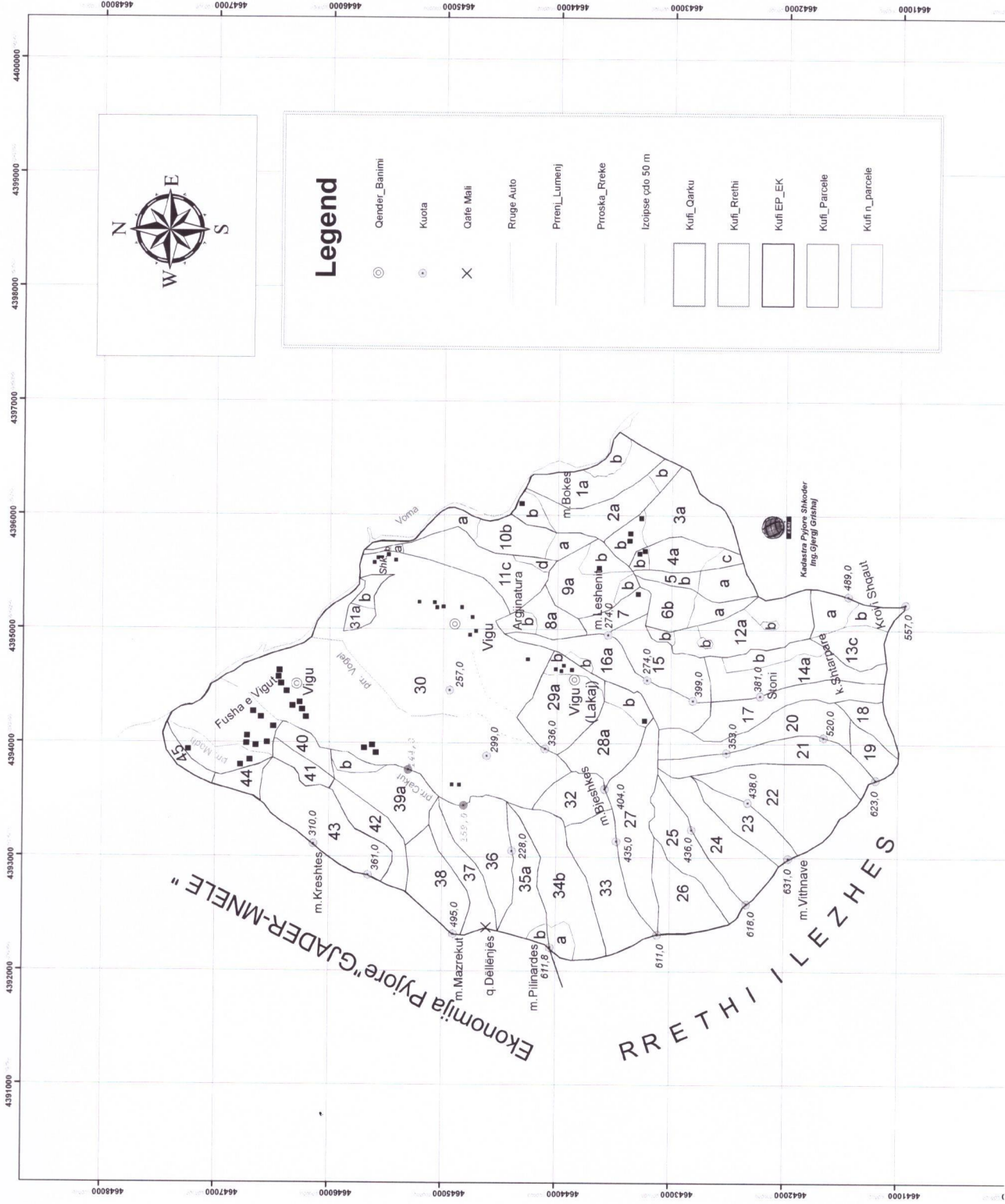
EKONOMIJA PYJORE "CUKAL"

(Harta e ndarjes parcelare)

shkalla 1:25,000

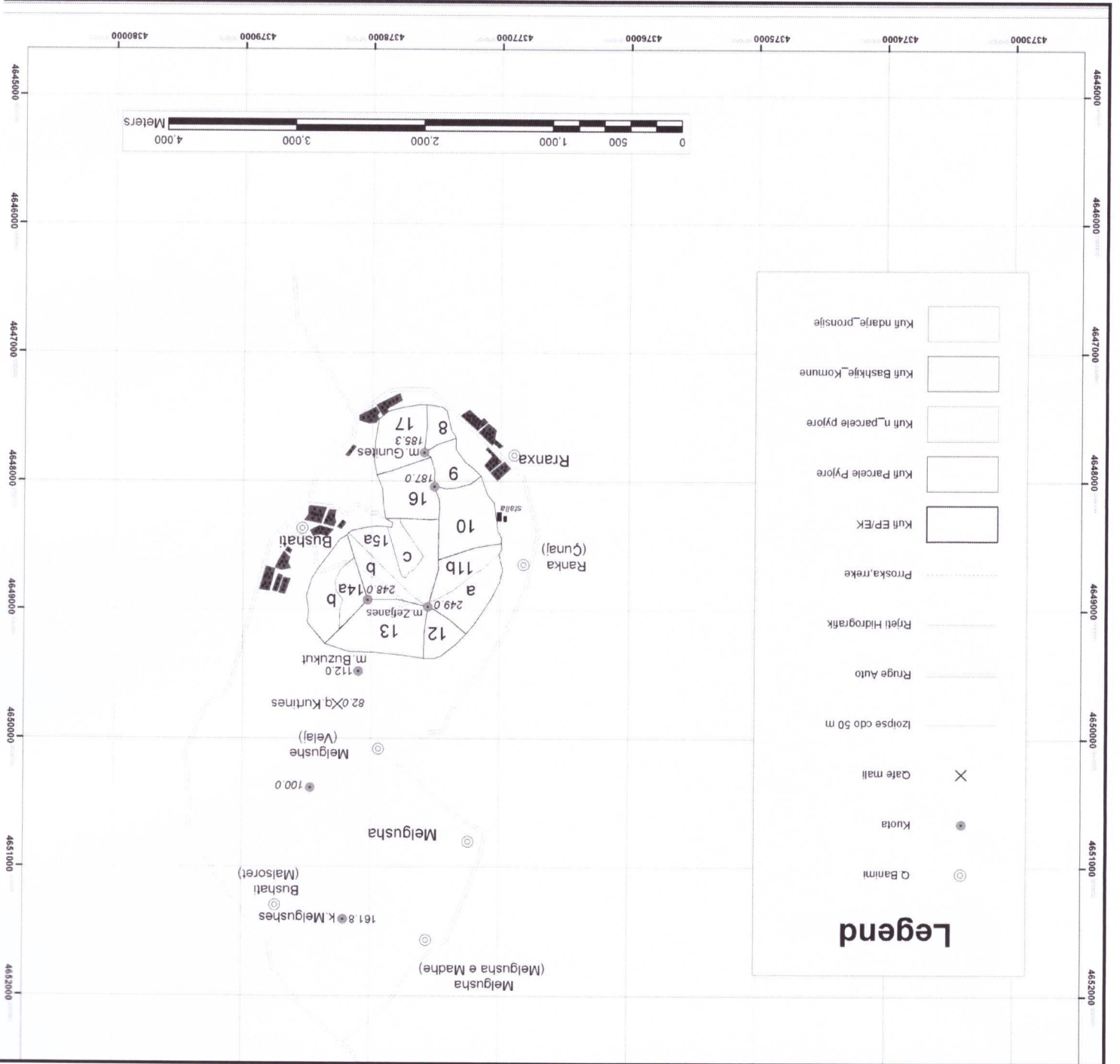


(Përrua e Iparjes parcelare) Shkalla 1:25,000



EKONOMIA PYJORE BUSHAT BERDICE

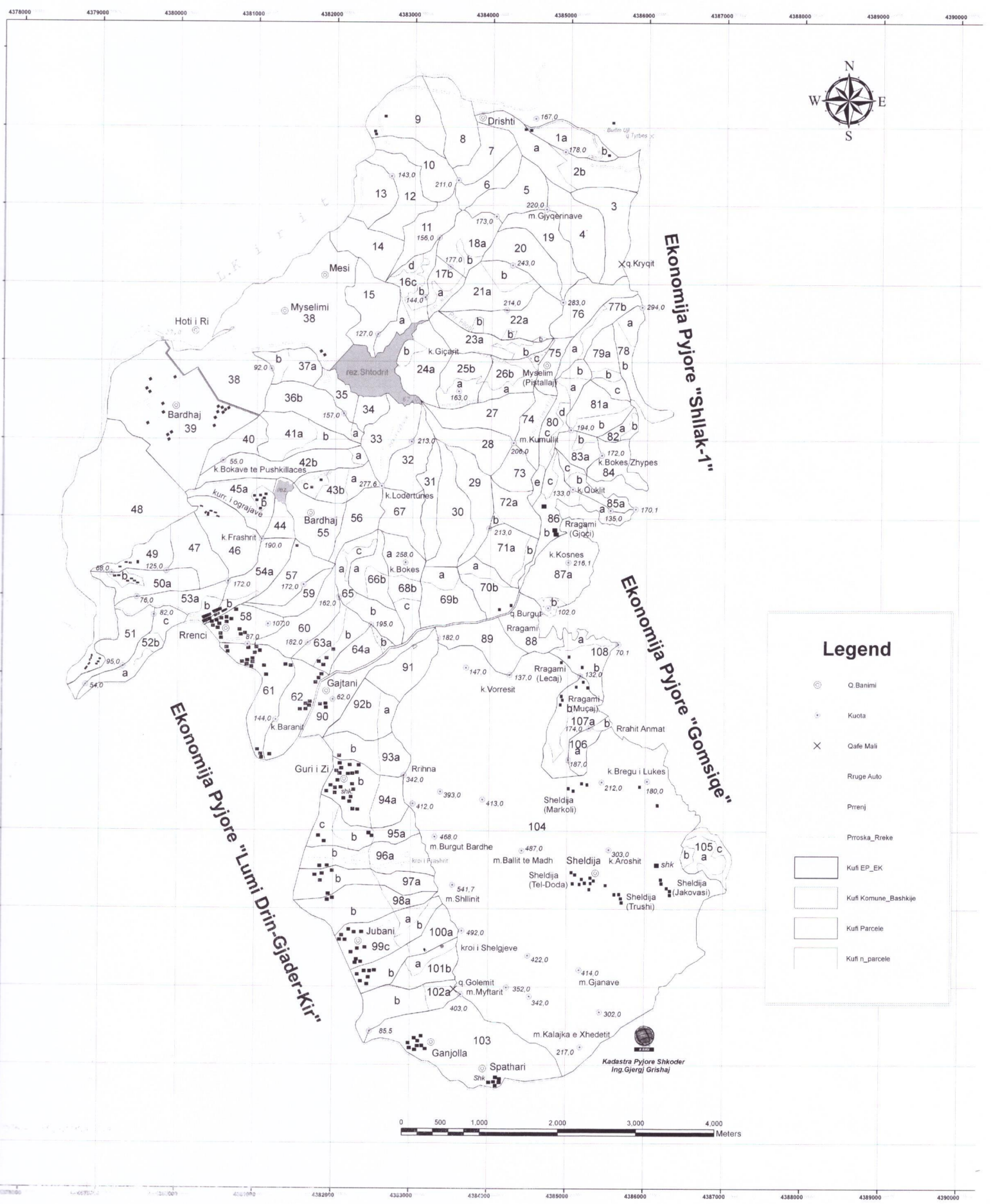
SH:1.25000



Ekonomija Pyjore "PRUEMOS-SHELDI"

(Harta e Ndarjes Parcelare)

Shkalla 1:25,000



Legend

- Q Bani
- Kuota
- Qafe Mali
- Rruge Auto
- Prenj
- Prroska_Rreke
- Kufi EP_EK
- Kufi Komune_Bashkije
- Kufi Parcele
- Kufi n_parcele

