



REPUBLIKA E SHQIPËRISE
PREFEKTI I QARKUT SHKODËR



Pr. 767/1 Prot
Dt. 08.02.24

Nr. 128/1 Prot.

Shkodër, më 07.02.2024

Lënda: Mbi Vendimin nr. 7, datë 26.01.2024 të Këshillit Bashkiak Vau Dejës.

KËSHILLI BASHKIAK VAU DEJËS

Prefekti i Qarkut Shkodër, në zbatim të detyrave të tij funksionale të përcaktuara në ligjin nr. 107/2016 "Për Prefektin e Qarkut", neni 8, shkronja "a", të Urdhërit të Kryeministrit nr. 50, datë 12.04.2017 "Për miratimin e detyrave të administratës së Prefektit të Qarkut", të Urdhërit të MB nr. 175, datë 09.07.2020 "Për miratimin e rregullores së brëndshme "Për organizimin dhe funksionimin e Institucionit të Prefektit të Qarkut", si dhe aneksin I, "Rregullat për procedurat e verifikimit dhe kontrollin nga Prefekti i Qarkut", të ligjit nr. 139/2015 "Për vetëqeverisjen vendore", të ndryshuar, neni 9, pika 1.2, shkronja "a", neni 27, pika 5, neni 54, shkronja "c/1", neni 55, pika 3 dhe 4, të ligjit nr. 57/2020 "Për pyjet", neni 25, të VKM nr. 433, datë 08.06.2016 "Për transferimin ne pronesi te bashkive te pyjeve dhe te kullotave publike, sipas listave te inventarit dhe aktualisht ne administrim te Ministrise se Mjedisit e te ish komunave/bashkive", te ndryshuar, pika 49, shtojca 47, të VKM nr. 559, datë 29.07.2022 "Për përcaktimin e çmimeve dhe tarifave për dhënie në shfrytëzim/përdorim të fondit pyjor kombëtar, për veprimtari ekonomike si dhe prodhime drusore dhe jodrusore pyjore", të Udhëzimit të Ministrisë së Mjedisit nr. 1, datë 09.06.2016 "Për rregullat, procedurat e kërkimit, të shqyrtimit e të miratimit të kërkesave për dhënie në përdorim të fondit pyjor dhe kullosor publik", të shkresës së Këshillit Bashkiak Vau Dejës nr. 761 prot., datë 31.01.2024 "Dokumentacioni shoqërues i mbledhjes së Këshillit Bashkiak Vau Dejës të datës 26.01.2024", ka në trajtim VKB Vau Dejës nr. 7, datë 26.01.2024 "Për miratimin e listës së ngastrave/nëgastrave pyjore të gatshme për dhënie në përdorim për vitin 2024".

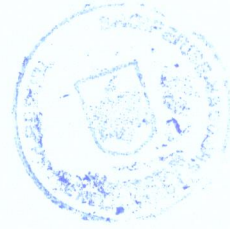
Me anë të kësaj vendimarrjeje Këshilli Bashkiak është shprehur në parim, për dhënie ngastrave/nëgastrave pyjore të gatshme për dhënie në përdorim sipas listës së miratuar nga Kryetari i Bashkisë me Relacionin nr. 04 prot., datë 18.01.2024 "Për dhënie në përdorim të fondit pyjor dhe kullosor", të sektorit përgjegjës për pyjet në bashki. Për sa më sipër, për çdo kërkesë për marrje me qira kullote apo livadhi sipas listës së miratuar, duhet që Këshilli Bashkiak të shprehet me një vendimarrje të veçantë. Për sa trajtuar, Prefekti ju autorizon procedimin. Duke ju falënderuar për bashkëpunimin,

PREFEKT
Majlinda ANGONI
Majlinda ANGONI



REPUBLIKA E SHQIPËRISË

BASHKIA VAU DEJËS
KËSHILLI I BASHKISË



V E N D I M

Nr. 04 datë 26.01.2024

“Për miratimin e listës së ngastrave/nëngastrave pyjore të gatshme për dhënie në përdorim per vitin 2024”

Mbështetur në nenin 9 pika 1.2, nenin 27 pika 5, nenin 54 shkronja “e/l”, të ligjit nr. 139 datë 17.12.2015 “Për vetëqeverisjen vendore” i ndryshuar, të ligjit nr.57/2020 datë 30.04.2020 “Për pyjet”, neni 25; ligji nr.9693/2007 “Per fondin kullor” i ndryshuar dhe akteve të tjera nen ligjore në zbatim të tijë të VKM nr. 433 datë 08.06.2016, i ndryshuar “Për transferimin në pronësi të bashkive pyjeve dhe kullotave publike, sipas listës së inventareve, dhe aktualisht në administrim të Ministrisë së Mjedisit e të ish komunave/bashkive” i ndryshuar, shtojca 49; udhëzimi i Ministrit të Mjedisit nr.1 datë 09.06.2016 “Për Rregullat e procedurat e kërimit të shqyrtimit e të miratimit të kërkesave për dhënien në përdorim të fondit pyjor dhe kullor publik”, **Këshilli i Bashkisë Vau Dejës**;

V E N D O S I

- 1.Miratimin e ngastrave/nëngastrave të fondit pyjorë të gatshme për dhënje në përdorim sipas listës së inventarit dhe hartave bashkëlidhur.
- 2.Efektet: Jep impakt pozitiv tek komuniteti, sigurohen të ardhura të cilat kthehen në investime në fondin pyjorë.
- 3.Ngarkohen Drejtoria e pyjeve, Turizmit dhe Mbrojtjes së Mjedisit për zbatimin e këtij vendimi.
- 4.Ky vendim hyn në fuqi 10 ditë mbas shpalljes publike (sipas përcaktimeve të nenit 55, pika 6, të Ligjit nr. 139/2015, “Për vetëqeverisjen vendore” i ndryshuar)

KRYETAR
Ervis Shimaj

Sekretari i Këshillit Bashkiak
Ardian Çelepja

Miratuar me 20 vota
Vota Pro 20
Vota Kunder -
Vota Abstenim -
Zbardhur me datë 31.01.2024



REPUBLIKA E SHQIPËRISË

BASHKIA VAU DEJËS

DREJTORIA E PYJEVE, TURIZMIT DHE MBROJTJES SE MJEDISIT
SEKTORI I MENAXHIMIT TË PYJEVE DHE KULLOTAVE

Nr. 401 prot.

Vau Dejës, më 19, 01, 2024

Lënda: Dërgohet material për shqyrtim e miratim.

Z. ERVIS SHIMAJ

KRYETAR I KËSHILLIT BASHKIAK VAU DEJËS

I nderuar zoti Kryetar,

Bashkëngjitur po ju dërgojmë projekt vendimin, "Për miratimin e listës së ngastrave/nëngastrave të gatëshme për dhënie në përdorim (Qira)".

Me respekt,

KRYETARI
Kristian SHKRELI



Konceptoi: Specialisti i Sektorit të Menaxhimit të Pyjeve dhe Kullotave

M. Suli

Pranoi: Përgjegjës i Sektorit të Menaxhimit të Pyjeve dhe Kullotave

Z. Ujka

Miratoi: Drejtor i Drejtorisë së Pyjeve, Turizmit dhe Mbrojtjes së Mjedisit

V. Shkjau

Datë: _____

Nr. i faqeve A4 të projekt-vendimit: 2

Nr. i faqeve A4 të relacioni shoqërues: 2

Nr. i i fletëve të dokumenteve që shoqërojnë projekt vendimin: 15



REPUBLIKA E SHQIPËRISË
BASHKIA VAU DEJËS
DREJTORIA E PYJEVE ,TURIZMIT DHE MBROJTJES SE MJEDISIT
SEKTORI I MENAXHIMIT TË PYJEVE DHE KULLOTAVE

PROJEKT VENDIM

Nr. 01 datë 18/01 2024

**“PËR MIRATIMIN E LISTËS SË NGASTRAVE/NËNGASTRAVE TË GATSHME
PËR DHËNIE NË PËRDORIM”**

Në mbështetje të Ligjit nr 139/2015 “ Për vetëqeverisjen vendore”, i ndryshuar; neni 9, pika 1.2; neni 27, pika 5; neni 54, shkronja “e/l”; të Ligjit nr. 57/2020 datë 30.04.2020 “ Për pyjet”, neni 25;ligji nr 9693/2007 per fondin kullisor i ndryshuar dhe akteve te tjera nen ligjore ne zbatim te tij të VKM-së nr 433 datë 08.06.2016, “ Për transferimin në pronësi të bashkive , të pyjeve dhe kullotave publike, sipas listës së inventareve dhe aktualisht në administrim të Ministrisë së Mjedisit e të ish komunave/bashkive, sipas listës së inventareve dhe aktualisht në administrim të Ministrisë së Mjedisit e të ish komunave/bashkive”i ndryshuar, shtojca 49; Udhëzimi i Ministrit të Mjedisit nr 1 datë 09.06.2016 “ Për rregullat , procedurat e kërkimit, të shqyrtimit e të miratimit e të kërkesave për dhënie në përdorim të fondit pyjor dhe kullisor publik”, i propozojmë Këshillit të Bashkisë Vau Dejës, të:

V E N D O S I

1. Miratimin në parim të ngastrave/nëngastrave pyjore të gatshme për dhënie në përdorim sipas listës së inventarit dhe hartave bashkëlidhur.
2. Për zbatimin e vendimit ngarkohet Drejtoria e Pyjeve ,Turizmit dhe Mbrojtjes së Mjedisit në Bashkinë Vau Dejës.
3. Ky vendim hyn në fuqi sipas përcaktimeve të nenit 55 të Ligjit nr 139/2015 “ Për vetëqeverisjen vendore” i ndryshuar.

HARTOI PROJEKT-VENDIMIN

DREJTORIA E PYJEVE, TURIZMIT DHE MBROJTJES SË MJEDISIT

Konceptoi: Specialist i Sektorit të Menaxhimit të Pyjeve dhe Kullotave

M. Suli

Pranoi: Përgjegjës i Sektorit të Menaxhimit të Pyjeve dhe Kullotave

Z. Ujka

Miratoi: Drejtor i Drejtorisë së Pyjeve, Turizmit dhe Mbrojtjes së Mjedisit

V. Shkjau

KRYETARI

Kristian Shkreli

Konfirmoj Bazën Ligjore

Specialist i Sektorit të Asistencës Ligjore

S. Jaku

Përgjegjës i Sektorit të Asistencës Ligjore

K. Shtatri





REPUBLIKA E SHQIPËRISË
BASHKIA VAU DEJES

DREJTORIA E PYJEVE, TURIZMIT DHE MBROJTJES SË MJEDISIT

Nr. 04 Prot.

Vau Dejës, me 18/01/2024

RELACION

PËR DHËNIEN NË PËRDORIM (QIRA) TË FONDIT PYJOR DHE KULLOSOR

Drejtuar: Këshillit Bashkiak Vau Dejës

MBI SHPREHJEN E PËLQIMIT NË PARIM PËR DHËNIEN ME QIRA TË FONDIT PYJOR DHE KULLOSOR.

Bashkia Vau Dejës, në kuadër të ushtrimit të funksioneve të saj, ndër të cilat është edhe administrimi i pyjeve dhe kullotave vendore sipas mënyrës së përcaktuar me ligj në lidhje me sipërfaqet e pyjeve dhe kullotave të kaluara në administrim e saj gjithsej 31,118.2 ha propozojme dhënie e pëlqimit në parim: **sipërfaqe pyjore 14,065.93 ha, sipas listës së ngastrave bashkëngjitur.**

Menaxhimi i aseteve është një pjesë e rëndësishme e qeverisjes lokale të mirë.

Bashkia Vau Dejës ka një shtrirje gjeografike të gjërë që përfshin një sërë resurcesh.

Me transferimin e pronave në administrimin vendor, menaxhimi i aseteve publike bëhet një përgjegjësi e rëndësishme vendore në shërbim të shpërndarjes së zhvillimit ekonomik në të gjithë territorin.

Mendojmë se është një mundësi e mirë për përmirësimin e drejtpërdrejtë të zhvillimit ekonomik të Bashkisë, i cili identifikon mundësitë e reja të zhvillimit ekonomik potencial. Bazuar në Ligjin nr.57/2020, datë 30.04.2020 "për pyjet", neni 25, mund të Zhvillohen aktivitete të ndryshme si punë kërkimore e studimore, për mbarështim të florës dhe faunës së egër, për baza didaktike apo eksperimentale, për qëllime pushimi, argëtimi, shëndetësore, shoqërore dhe për veprimtari turistike etj.

Pjesë jopyjore të fondit pyjor bashkiake, mund të jepen në përdorim për veprimtari biznesi dhe për kryerjen e operacioneve hidrokarbure, gjeologjike e minerare, për gurore e kariera, pa cenuar vlerat dhe funksionet e tyre.

Bashkia e ka të parashikuar edhe si objektiv në PPV zhvillimin e qëndrueshëm dhe shumë funksional të burimeve pyjore dhe kullosore që sigurojnë shtimin e sipërfaqeve pyjore rrisin prodhimtarinë dhe aftësinë ripërtëritëse të pyjeve, parandalojnë degradimin e mëtejshëm të tokës, mbrojnë biodiversitetin e sigurojnë potencial maksimal për të përmbushur funksionet ekologjike, ekonomike dhe sociale ne nivel lokal, kombëtar dhe global pa cenuar ekosisteme të tjera.

Në mbështetje të ligjit nr. 139, dt. 17.12.2015 për "Veteqeverisjen Vendore", ligjit **nr.57/2020, datë 30.04.2020 "për pyjet ", neni 25**; Ligji nr. 9693/2007 "Për fondin kulloror " i ndryshuar", si dhe aktet nënligjore në zbatim të tij, VKM nr. 433, datë 08.06.2016 i ndryshuar për "Transferimin në pronësi të Bashkive të pyjeve dhe të kullotave publike, sipas listave të inventarit, dhe aktualisht në administrimin e Ministrisë së Mjedisit e të ish-komunave/bashkive" si edhe Udhëzimit të Ministrisë së Mjedisit nr. 1, dt. 09.06.2016 për "Rregullat e procedurat e kërkimit të shqyrtimit e të miratimit të kërkesave për dhënien në përdorim të fondit pyjor dhe kulloror publik", i propozojmë dhënien në përdorim të **siperfaqeve pyjore 14065.93, ha sipas listës së ngastrave bashkëngjitur.**

Në zbatim të VKM **nr.559, datë 29.07.2022** "Për përcaktimin e çmimeve dhe tarifave për dhënien në shfrytëzim/përdorim të fondit pyjor kombëtar, për veprimtari ekonomike, si dhe për prodhimet drusore dhe jodrusore pyjore", përcaktohen edhe tarifatat për ha të dhënies në përdorim si edhe afati i dhënies në përdorim nga 1 deri në 10 vite.

Për sa më sipër, sipas Udhëzimit është kompetencë e Kryetarit shqyrtimi, e miratimi i kërkesave për dhënie në përdorim të fondit pyjor dhe kulloror publik, por: Në zbatim të nenit 54, shkronja "el" të ligjit nr. 139, dt. 17.12.2015 "Për veteqeverisjen vendore" *Këshilli bashkiak, ndër të tjera, e) miraton tjetërsimin ose dhënien në përdorim të pronave të tretëve;*

Kërkojmë nga Këshilli Bashkiak miratimin në parim të dhënies me qira të kësaj pasurie.

Bashkëlidhur lista e ngastrave dhe hartat e ekonomive pyjore mbi mundësitë e përdorimit.

Duke ju falenderuar, ju ftojme në miratimin e projekt vendimit.

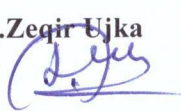
Specialist

Ing. Mark Suli



Përgjegjes Sektori

Ing. Zeqir Ujka



Drejtor

Vehbi Shkja



**KRYETARI
KRISTIAN SHKRELI**



BASHKIA VAU DEJËS
DREJTORIA E PYJEVE, TURIZMIT DHE MBROJTJES SE MJEDISIT
SEKTORI I MENAXHIMIT TE PYJEVE DHE KULLOTAVE

LISTA E NGASTRAVE, NEN/NGASTRAVE PYJORE QE PROPOZOHEN TE JEPEN NE PERDORIM(QIRA) PER VITIN 2024.

Qarku	Bashkia	Kodi Kadastral	Ekonomia pyjore	Ngastr a	Siperfaqja ha	Lloji drusor	Forma e regjimit
Shkodër	Vau i Dejës	SH16 00 008	EP Bushat-Bërdicë	8	6.55	Pyll	Djerre
Shkodër	Vau i Dejës	SH16 00 011b	EP Bushat-Bërdicë	11b	8.53	Pyll	Djerre
Shkodër	Vau i Dejës	SH16 00 012a	EP Bushat-Bërdicë	12a	4.19	Pyll	Djerre
Shkodër	Vau i Dejës	SH16 00 012b	EP Bushat-Bërdicë	12b	6.97	Pyll	Djerre
Shkodër	Vau i Dejës	SH16 00 013a	EP Bushat-Bërdicë	13a	8.36	Pyll	Djerre
Shkodër	Vau i Dejës	SH16 00 013b	EP Bushat-Bërdicë	13b	21	Pyll	Djerre
Shkodër	Vau i Dejës	SH16 00 014a	EP Bushat-Bërdicë	14a	15	Pyll	Djerre
Shkodër	Vau i Dejës	SH16 00 014b	EP Bushat-Bërdicë	14b	8.47	Pyll	Djerre
Shkodër	Vau i Dejës	SH16 00 015a	EP Bushat-Bërdicë	15a	18.33	Pyll	Djerre
Shkodër	Vau i Dejës	SH16 00 015b	EP Bushat-Bërdicë	15b	5.28	Pyll	Djerre
Shkodër	Vau i Dejës	SH16 00 015c	EP Bushat-Bërdicë	15c	8.18	Pyll	Djerre
Shkodër	Vau i Dejës	SH16 00 016	EP Bushat-Bërdicë	16	17.72	Pyll	Djerre
Shkodër	Vau i Dejës	SH16 00 017	EP Bushat-Bërdicë	17	13.43	Pyll	Djerre
Shkodër	Vau i Dejës	SH18 00 004b	EP Cukal	4b	30.62	Pyll	Ah
Shkodër	Vau i Dejës	SH18 00 006a	EP Cukal	6a	5.78	Pyll	Ah
Shkodër	Vau i Dejës	SH18 00 006b	EP Cukal	6b	34.26	Pyll	Ah
Shkodër	Vau i Dejës	SH18 00 011	EP Cukal	11	33.27	Pyll	Ah
Shkodër	Vau i Dejës	SH18 00 020a	EP Cukal	20a	7.04	Pyll	Ah
Shkodër	Vau i Dejës	SH18 00 020b	EP Cukal	20b	40.53	Pyll	Ah
Shkodër	Vau i Dejës	SH18 00 041	EP Cukal	41	19.44	Pyll	Ah
Shkodër	Vau i Dejës	SH18 00 043	EP Cukal	43	24.6	Pyll	Ah
Shkodër	Vau i Dejës	SH19 00 037	EP Dajç Velipojë	37	18.39	Pyll	Pishe
Shkodër	Vau i Dejës	SH19 00 038	EP Dajç Velipojë	38	6.34	Pyll	shkoze
Shkodër	Vau i Dejës	SH19 00 040	EP Dajç Velipojë	40	27.25	Pyll	shkoze
Shkodër	Vau i Dejës	SH22 00 004	EP Drin- Gjadër- Kir	4	64.24	Pyll	Djerre
Shkodër	Vau i Dejës	SH22 00 004	EP Drin- Gjadër- Kir	4	189.71	Ranishte	Ranishte
Shkodër	Vau i Dejës	SH22 00 006	EP Drin- Gjadër- Kir	6	16.29	Pyll	Djerre
Shkodër	Vau i Dejës	SH22 00 007a	EP Drin- Gjadër- Kir	7a	18.8	Pyll	Djerre
Shkodër	Vau i Dejës	SH22 00 007b	EP Drin- Gjadër- Kir	7b	4.37	Pyll	Djerre

Shkodër	Vau i Dejës	SH22 00 008a	EP Drin- Gjadër- Kir	8a	8.12	Pyll	Djerre
Shkodër	Vau i Dejës	SH22 00 008b	EP Drin- Gjadër- Kir	8b	1.4	Pyll	Djerre
Shkodër	Vau i Dejës	SH22 00 009	EP Drin- Gjadër- Kir	9	6.91	Pyll	Djerre
Shkodër	Vau i Dejës	SH22 00 010	EP Drin- Gjadër- Kir	10	9.17	Ranishte	Ranishte
Shkodër	Vau i Dejës	SH22 00 011	EP Drin- Gjadër- Kir	11	0.62	Pyll	Djerre
Shkodër	Vau i Dejës	SH22 00 011	EP Drin- Gjadër- Kir	11	39.01	Ranishte	Ranishte
Shkodër	Vau i Dejës	SH22 00 012	EP Drin- Gjadër- Kir	12	0.49	Pyll	Djerre
Shkodër	Vau i Dejës	SH22 00 012	EP Drin- Gjadër- Kir	12	14.9	Ranishte	Ranishte
Shkodër	Vau i Dejës	SH22 00 013	EP Drin- Gjadër- Kir	13	28.38	Ranishte	Ranishte
Shkodër	Vau i Dejës	SH22 00 014	EP Drin- Gjadër- Kir	14	11.14	Ranishte	Ranishte
Shkodër	Vau i Dejës	SH22 00 015	EP Drin- Gjadër- Kir	15	1.15	Ranishte	Ranishte
Shkodër	Vau i Dejës	SH22 00 016a	EP Drin- Gjadër- Kir	16a	0.39	Pyll	Djerre
Shkodër	Vau i Dejës	SH22 00 016b	EP Drin- Gjadër- Kir	16b	0.9	Pyll	Djerre
Shkodër	Vau i Dejës	SH25 00 001	EP Gjadër- Mnelë	1	29.14	Shkëmbore	Shkëmbore
Shkodër	Vau i Dejës	SH25 00 002a	EP Gjadër- Mnelë	2a	17.02	Shkëmbore	Shkëmbore
Shkodër	Vau i Dejës	SH25 00 002b	EP Gjadër- Mnelë	2b	79.51	Shkëmbore	Shkëmbore
Shkodër	Vau i Dejës	SH25 00 003a	EP Gjadër- Mnelë	3a	2.57	Pyll	P.Mesdhetare
Shkodër	Vau i Dejës	SH25 00 003b	EP Gjadër- Mnelë	3b	23.11	Pyll	Dellinje
Shkodër	Vau i Dejës	SH25 00 004a	EP Gjadër- Mnelë	4a	9	Pyll	Dellinje
Shkodër	Vau i Dejës	SH25 00 005	EP Gjadër- Mnelë	5	24.27	Pyll	Pishë e zeze
Shkodër	Vau i Dejës	SH25 00 006a	EP Gjadër- Mnelë	6a	52.47	Pyll	dushqe
Shkodër	Vau i Dejës	SH25 00 006b	EP Gjadër- Mnelë	6b	6.33	Shkëmbore	shkëmbore
Shkodër	Vau i Dejës	SH25 00 007	EP Gjadër- Mnelë	7	52.34	Pyll	Djerre
Shkodër	Vau i Dejës	SH25 00 008	EP Gjadër- Mnelë	8	24.4	Pyll	Dushqe
Shkodër	Vau i Dejës	SH25 00 009	EP Gjadër- Mnelë	9	19.33	Pyll	Dushqe
Shkodër	Vau i Dejës	SH25 00 010a	EP Gjadër- Mnelë	10a	6.34	Pyll	Dushqe
Shkodër	Vau i Dejës	SH25 00 010b	EP Gjadër- Mnelë	10b	32.96	Pyll	Dushqe
Shkodër	Vau i Dejës	SH25 00 011	EP Gjadër- Mnelë	11	38.85	Pyll	Dushqe
Shkodër	Vau i Dejës	SH25 00 020	EP Gjadër- Mnelë	20	41.37	Pyll	Pishë e zeze
Shkodër	Vau i Dejës	SH25 00 021	EP Gjadër- Mnelë	21	32.07	Pyll	P.Mesdhetare
Shkodër	Vau i Dejës	SH25 00 022	EP Gjadër- Mnelë	22	36.38	Pyll	P.Mesdhetare
Shkodër	Vau i Dejës	SH25 00 023	EP Gjadër- Mnelë	23	33.45	Pyll	P.Mesdhetare
Shkodër	Vau i Dejës	SH25 00 024	EP Gjadër- Mnelë	24	26.11	Pyll	P.Mesdhetare
Shkodër	Vau i Dejës	SH25 00 025a	EP Gjadër- Mnelë	25a	10.26	Pyll	P.Mesdhetare
Shkodër	Vau i Dejës	SH25 00 025b	EP Gjadër- Mnelë	25b	3.52	Pyll	P.Mesdhetare
Shkodër	Vau i Dejës	SH25 00 026	EP Gjadër- Mnelë	26	23.06	Pyll	P.Mesdhetare
Shkodër	Vau i Dejës	SH25 00 027a	EP Gjadër- Mnelë	27a	14.26	Pyll	P.Mesdhetare

Shkodër	Vau i Dejës	SH25 00 028	EP Gjadër- Mnelë	28	20.3	Pyll	P.Mesdhetare
Shkodër	Vau i Dejës	SH25 00 029a	EP Gjadër- Mnelë	29a	3.4	Pyll	P.Mesdhetare
Shkodër	Vau i Dejës	SH25 00 030a	EP Gjadër- Mnelë	30a	25.92	Pyll	P.Mesdhetare
Shkodër	Vau i Dejës	SH25 00 031a	EP Gjadër- Mnelë	31a	16.94	Pyll	P.Mesdhetare
Shkodër	Vau i Dejës	SH25 00 031b	EP Gjadër- Mnelë	31b	14.74	Pyll	P.Mesdhetare
Shkodër	Vau i Dejës	SH25 00 032a	EP Gjadër- Mnelë	32a	8.94	Pyll	P.Mesdhetare
Shkodër	Vau i Dejës	SH25 00 032b	EP Gjadër- Mnelë	32b	22.22	Pyll	P.Mesdhetare
Shkodër	Vau i Dejës	SH25 00 033a	EP Gjadër- Mnelë	33/a	27.7	Pyll	P.Mesdhetare
Shkodër	Vau i Dejës	SH25 00 034	EP Gjadër- Mnelë	34	60.79	Pyll	P.Mesdhetare
Shkodër	Vau i Dejës	SH25 00 035a	EP Gjadër- Mnelë	35a	11.49	Pyll	Pishë e zeze
Shkodër	Vau i Dejës	SH25 00 036	EP Gjadër- Mnelë	36	30.9	Pyll	Pishë e zeze
Shkodër	Vau i Dejës	SH25 00 037	EP Gjadër- Mnelë	37	12.12	Pyll	Pishë e zeze
Shkodër	Vau i Dejës	SH25 00 038	EP Gjadër- Mnelë	38	25.58	Pyll	Pishë e zeze
Shkodër	Vau i Dejës	SH25 00 039	EP Gjadër- Mnelë	39	28.01	Pyll	Dushqe
Shkodër	Vau i Dejës	SH25 00 040	EP Gjadër- Mnelë	40	34.75	Pyll	Dushqe
Shkodër	Vau i Dejës	SH25 00 041a	EP Gjadër- Mnelë	41a	203.14	Pyll	Djerre
Shkodër	Vau i Dejës	SH25 00 042	EP Gjadër- Mnelë	42	23.54	Pyll	shkozë
Shkodër	Vau i Dejës	SH25 00 043	EP Gjadër- Mnelë	43	13.65	Pyll	Dushqe
Shkodër	Vau i Dejës	SH25 00 044	EP Gjadër- Mnelë	44	29.93	Pyll	Djerre
Shkodër	Vau i Dejës	SH25 00 045	EP Gjadër- Mnelë	45	49.26	Pyll	Dushqe
Shkodër	Vau i Dejës	SH25 00 046	EP Gjadër- Mnelë	46	37.92	Pyll	Dushqe
Shkodër	Vau i Dejës	SH25 00 047	EP Gjadër- Mnelë	47	26.9	Pyll	Dushqe
Shkodër	Vau i Dejës	SH25 00 048	EP Gjadër- Mnelë	48	42.17	Pyll	Djerre
Shkodër	Vau i Dejës	SH25 00 049	EP Gjadër- Mnelë	49	27.73	Pyll	Djerre
Shkodër	Vau i Dejës	SH25 00 050a	EP Gjadër- Mnelë	50a	18.06	Pyll	Dushqe
Shkodër	Vau i Dejës	SH25 00 050b	EP Gjadër- Mnelë	50b	7.26	Pyll	Djerre
Shkodër	Vau i Dejës	SH25 00 051	EP Gjadër- Mnelë	51	36.7	Pyll	Dushqe
Shkodër	Vau i Dejës	SH25 00 052	EP Gjadër- Mnelë	52	24.57	Pyll	Dushqe
Shkodër	Vau i Dejës	SH25 00 053	EP Gjadër- Mnelë	53	599.28	Kullotë	Kullotë
Shkodër	Vau i Dejës	SH25 00 054	EP Gjadër- Mnelë	54	30.14	Pyll	Dushqe
Shkodër	Vau i Dejës	SH25 00 055	EP Gjadër- Mnelë	55	16.56	Pyll	shkozë
Shkodër	Vau i Dejës	SH25 00 056a	EP Gjadër- Mnelë	56a	31.44	Pyll	Dushqe
Shkodër	Vau i Dejës	SH25 00 057a	EP Gjadër- Mnelë	57a	23.39	Pyll	shkozë
Shkodër	Vau i Dejës	SH25 00 058	EP Gjadër- Mnelë	58	50.29	Pyll	Djerre
Shkodër	Vau i Dejës	SH25 00 059a	EP Gjadër- Mnelë	59a	11.66	Pyll	shkozë
Shkodër	Vau i Dejës	SH25 00 060	EP Gjadër- Mnelë	60	26.97	Pyll	shkozë
Shkodër	Vau i Dejës	SH25 00 064a	EP Gjadër- Mnelë	64a	10.79	Pyll	shkozë

Shkodër	Vau i Dejës	SH25 00 063	EP Gjadër- Mnelë	63	29.55	Pyll	Djerre
Shkodër	Vau i Dejës	SH25 00 065	EP Gjadër- Mnelë	65	21.77	Pyll	Djerre
Shkodër	Vau i Dejës	SH25 00 066	EP Gjadër- Mnelë	66	32.44	Pyll	Djerre
Shkodër	Vau i Dejës	SH25 00 067a	EP Gjadër- Mnelë	67a	15.21	Pyll	shkozë
Shkodër	Vau i Dejës	SH25 00 067b	EP Gjadër- Mnelë	67b	9.86	Pyll	Dushqe
Shkodër	Vau i Dejës	SH25 00 068	EP Gjadër- Mnelë	68	21.75	Pyll	Dushqe
Shkodër	Vau i Dejës	SH25 00 073a	EP Gjadër- Mnelë	73a	24.83	Pyll	P.Mesdhetare
Shkodër	Vau i Dejës	SH25 00 073b	EP Gjadër- Mnelë	73b	3.49	Shkëmbore	Shkëmbore
Shkodër	Vau i Dejës	SH25 00 074a	EP Gjadër- Mnelë	74a	22.81	Pyll	P.Mesdhetare
Shkodër	Vau i Dejës	SH25 00 074b	EP Gjadër- Mnelë	74b	8.55	Pyll	Dushqe
Shkodër	Vau i Dejës	SH25 00 076a	EP Gjadër- Mnelë	76a	31.35	Pyll	P.Mesdhetare
Shkodër	Vau i Dejës	SH25 00 076b	EP Gjadër- Mnelë	76b	21.38	Pyll	P.Mesdhetare
Shkodër	Vau i Dejës	SH25 00 078a	EP Gjadër- Mnelë	78a	27.73	Pyll	P.Mesdhetare
Shkodër	Vau i Dejës	SH25 00 078c	EP Gjadër- Mnelë	78c	1.43	Pyll	P.Mesdhetare
Shkodër	Vau i Dejës	SH25 00 082a	EP Gjadër- Mnelë	82a	20.38	Pyll	Dushqe
Shkodër	Vau i Dejës	SH25 00 083	EP Gjadër- Mnelë	83	39.45	Pyll	Dushqe
Shkodër	Vau i Dejës	SH25 00 084	EP Gjadër- Mnelë	84	15.86	Pyll	Dushqe
Shkodër	Vau i Dejës	SH25 00 100a	EP Gjadër- Mnelë	100a	9.9	Pyll	P.Mesdhetare
Shkodër	Vau i Dejës	SH25 00 103b	EP Gjadër- Mnelë	103b	19.65	Pyll	shkozë
Shkodër	Vau i Dejës	SH25 00 104	EP Gjadër- Mnelë	104	41.73	Pyll	Frasher
Shkodër	Vau i Dejës	SH25 00 105a	EP Gjadër- Mnelë	105a	15.81	Pyll	Frasher
Shkodër	Vau i Dejës	SH25 00 105b	EP Gjadër- Mnelë	105b	30.35	Pyll	shkozë
Shkodër	Vau i Dejës	SH25 00 139	EP Gjadër- Mnelë	139	96.27	Shkëmbore	Shkëmbore
Shkodër	Vau i Dejës	SH25 00 088a	EP Gjadër- Mnelë	88a	28.02	Pyll	Dushqe
Shkodër	Vau i Dejës	SH25 00 123	EP Gjadër- Mnelë	123	14.61	Pyll	Dushqe
Shkodër	Vau i Dejës	SH25 00 138	EP Gjadër- Mnelë	138	48.69	Shkëmbore	Shkëmbore
Shkodër	Vau i Dejës	SH65 00 085	EP Shllak 2	85	31.31	Pyll	Ah
Shkodër	Vau i Dejës	SH65 00 086	EP Shllak 2	86	19.82	Pyll	Ah
Shkodër	Vau i Dejës	SH65 00 107a	EP Shllak 2	107a	60.37	Pyll	shkozë
Shkodër	Vau i Dejës	SH65 00 108	EP Shllak 2	108	36.95	Pyll	shkozë
Shkodër	Vau i Dejës	SH65 00 110	EP Shllak 2	110	36.41	Pyll	Shkurre tjera
Shkodër	Vau i Dejës	SH65 00 111	EP Shllak 2	111	40.76	Pyll	shkozë
Shkodër	Vau i Dejës	SH65 00 125	EP Shllak 2	125	55.13	Pyll	shkozë
Shkodër	Vau i Dejës	SH65 0 126	EP Shllak 2	126	31	Shkëmbore	Shkëmbore
Shkodër	Vau i Dejës	SH65 0 135A	EP Shllak 2	135a	15	Pyll	Dushqe
Shkodër	Vau i Dejës	SH65 0 136A	EP Shllak 2	136a	15.25	Pyll	Dushqe
Shkodër	Vau i Dejës	SH29 00 001a	EP Gomsiqe	1a	25.47	Pyll	Dushqe

Shkodër	Vau i Dejës	SH29 00 001b	EP Gomsiqe	1b	4.12	Pyll	Dushqe
Shkodër	Vau i Dejës	SH29 00 001d	EP Gomsiqe	1d	1.25	Pyll	Dushqe
Shkodër	Vau i Dejës	SH29 00 002a	EP Gomsiqe	2a	12.12	Pyll	Mare
Shkodër	Vau i Dejës	SH29 00 002b	EP Gomsiqe	2b	12.64	Pyll	Mare
Shkodër	Vau i Dejës	SH29 00 002d	EP Gomsiqe	2d	1.51	Pyll	Dushqe
Shkodër	Vau i Dejës	SH29 00 003a	EP Gomsiqe	3a	7.92	Pyll	Mare
Shkodër	Vau i Dejës	SH29 00 003b	EP Gomsiqe	3b	10.69	Pyll	Dushqe
Shkodër	Vau i Dejës	SH29 00 004b	EP Gomsiqe	4b	28.73	Pyll	Dushqe
Shkodër	Vau i Dejës	SH29 00 005b	EP Gomsiqe	5b	16.58	Pyll	Dushqe
Shkodër	Vau i Dejës	SH29 00 007a	EP Gomsiqe	7a	27.36	Pyll	Dushqe
Shkodër	Vau i Dejës	SH29 00 008a	EP Gomsiqe	8a	4.46	Pyll	Dushqe
Shkodër	Vau i Dejës	SH29 00 009a	EP Gomsiqe	9a	13.25	Pyll	Dushqe
Shkodër	Vau i Dejës	SH29 00 010a	EP Gomsiqe	10a	26.59	Pyll	Dushqe
Shkodër	Vau i Dejës	SH29 00 010b	EP Gomsiqe	10b	7.94	Shkëmbore	Shkëmbore
Shkodër	Vau i Dejës	SH29 00 011a	EP Gomsiqe	11a	19.85	Pyll	Shkoze
Shkodër	Vau i Dejës	SH29 00 012a	EP Gomsiqe	12a	13.7	Pyll	Shqope
Shkodër	Vau i Dejës	SH29 00 012b	EP Gomsiqe	12b	24.44	Pyll	Shqope
Shkodër	Vau i Dejës	SH29 00 013	EP Gomsiqe	13	48.27	Pyll	Frasher
Shkodër	Vau i Dejës	SH29 00 014a	EP Gomsiqe	14a	16.37	Pyll	Dushqe
Shkodër	Vau i Dejës	SH29 00 015a	EP Gomsiqe	15a	24.13	Pyll	Frasher
Shkodër	Vau i Dejës	SH29 00 016	EP Gomsiqe	16	33.52	Pyll	Frasher
Shkodër	Vau i Dejës	SH29 00 017	EP Gomsiqe	17	22.47	Pyll	Mare
Shkodër	Vau i Dejës	SH29 00 018a	EP Gomsiqe	18a	10.3	Pyll	Dushqe
Shkodër	Vau i Dejës	SH29 00 018b	EP Gomsiqe	18b	33.43	Pyll	Dushqe
Shkodër	Vau i Dejës	SH29 00 019	EP Gomsiqe	19	47.76	Pyll	Dushqe
Shkodër	Vau i Dejës	SH29 00 020	EP Gomsiqe	20	19.28	Pyll	Dushqe
Shkodër	Vau i Dejës	SH29 00 021a	EP Gomsiqe	21a	35.85	Pyll	Dushqe
Shkodër	Vau i Dejës	SH29 00 021b	EP Gomsiqe	21b	21.16	Pyll	Dushqe
Shkodër	Vau i Dejës	SH29 00 022	EP Gomsiqe	22	45.39	Pyll	Djerre
Shkodër	Vau i Dejës	SH29 00 023	EP Gomsiqe	23	44.16	Pyll	Djerre
Shkodër	Vau i Dejës	SH29 00 024	EP Gomsiqe	24	41.52	Pyll	Dushqe
Shkodër	Vau i Dejës	SH29 00 025	EP Gomsiqe	25	43.02	Pyll	Dushqe
Shkodër	Vau i Dejës	SH29 00 026	EP Gomsiqe	26	44.76	Pyll	Dushqe
Shkodër	Vau i Dejës	SH29 00 027	EP Gomsiqe	27	27.03	Pyll	shkurre tjera
Shkodër	Vau i Dejës	SH29 00 028	EP Gomsiqe	28	30.78	Pyll	Dushqe
Shkodër	Vau i Dejës	SH29 00 029	EP Gomsiqe	29	16.01	Pyll	Dushqe
Shkodër	Vau i Dejës	SH29 00 030	EP Gomsiqe	30	14.1	Pyll	Shqope

Shkodër	Vau i Dejës	SH29 00 031	EP Gomsiqe	31	42.57	Pyll	Mare
Shkodër	Vau i Dejës	SH29 00 032	EP Gomsiqe	32	14.25	Pyll	Mare
Shkodër	Vau i Dejës	SH29 00 033	EP Gomsiqe	33	17.93	Pyll	Mare
Shkodër	Vau i Dejës	SH29 00 034	EP Gomsiqe	34	23.88	Pyll	Mare
Shkodër	Vau i Dejës	SH29 00 035	EP Gomsiqe	35	29.76	Pyll	Mare
Shkodër	Vau i Dejës	SH29 00 036	EP Gomsiqe	36	21.5	Pyll	Mare
Shkodër	Vau i Dejës	SH29 00 037a	EP Gomsiqe	37a	30.26	Pyll	shkurre tjera
Shkodër	Vau i Dejës	SH29 00 037b	EP Gomsiqe	37b	1.93	Shkëmbore	Shkëmbore
Shkodër	Vau i Dejës	SH29 00 038a	EP Gomsiqe	38a	17.89	Pyll	Mare
Shkodër	Vau i Dejës	SH29 00 038b	EP Gomsiqe	38b	4.72	Shkëmbore	Shkëmbore
Shkodër	Vau i Dejës	SH29 00 039a	EP Gomsiqe	39a	46.67	Pyll	Mare
Shkodër	Vau i Dejës	SH29 00 040	EP Gomsiqe	40	11.32	Pyll	Mare
Shkodër	Vau i Dejës	SH29 00 041	EP Gomsiqe	41	38.76	Pyll	Mare
Shkodër	Vau i Dejës	SH29 00 042	EP Gomsiqe	42	47.18	Pyll	Shqope
Shkodër	Vau i Dejës	SH29 00 043a	EP Gomsiqe	43a	33.76	Pyll	Mare
Shkodër	Vau i Dejës	SH29 00 043b	EP Gomsiqe	43b	13.14	Pyll	Djerre
Shkodër	Vau i Dejës	SH29 00 044	EP Gomsiqe	44	22.66	Pyll	Dushqe
Shkodër	Vau i Dejës	SH29 00 045	EP Gomsiqe	45	39.66	Pyll	Dushqe
Shkodër	Vau i Dejës	SH29 00 046a	EP Gomsiqe	46a	9.84	Pyll	Dushqe
Shkodër	Vau i Dejës	SH29 00 046b	EP Gomsiqe	46b	48.15	Pyll	shkurre tjera
Shkodër	Vau i Dejës	SH29 00 049	EP Gomsiqe	49	40.62	Pyll	shkurre tjera
Shkodër	Vau i Dejës	SH29 00 050	EP Gomsiqe	50	30.04	Pyll	shkurre tjera
Shkodër	Vau i Dejës	SH29 00 051	EP Gomsiqe	51	38.58	Pyll	shkurre tjera
Shkodër	Vau i Dejës	SH29 00 052a	EP Gomsiqe	52a	44.01	Pyll	shkurre tjera
Shkodër	Vau i Dejës	SH29 00 052b	EP Gomsiqe	52b	5.54	Pyll	shkurre tjera
Shkodër	Vau i Dejës	SH29 00 053a	EP Gomsiqe	53a	20.29	Pyll	shkurre tjera
Shkodër	Vau i Dejës	SH29 00 066a	EP Gomsiqe	66a	43.37	Pyll	Dushqe
Shkodër	Vau i Dejës	SH29 00 071	EP Gomsiqe	71	37.9	Pyll	Dushqe
Shkodër	Vau i Dejës	SH29 00 072a	EP Gomsiqe	72a	19.54	Pyll	Dushqe
Shkodër	Vau i Dejës	SH29 00 080	EP Gomsiqe	80	59.88	Pyll	Dushqe
Shkodër	Vau i Dejës	SH29 00 081	EP Gomsiqe	81	60	Pyll	Dushqe
Shkodër	Vau i Dejës	SH29 00 090	EP Gomsiqe	90	38.91	Pyll	Dushqe
Shkodër	Vau i Dejës	SH29 00 091	EP Gomsiqe	91	37.65	Pyll	Dushqe
Shkodër	Vau i Dejës	SH29 00 092a	EP Gomsiqe	92a	29.62	Pyll	Dushqe
Shkodër	Vau i Dejës	SH29 00 093a	EP Gomsiqe	93a	40.96	Pyll	Dushqe
Shkodër	Vau i Dejës	SH29 00 095a	EP Gomsiqe	95	29	Pyll	Dushqe
Shkodër	Vau i Dejës	SH29 00 097	EP Gomsiqe	97	27.33	Pyll	Dushqe

Shkodër	Vau i Dejës	SH29 00 098	EP Gomsiqe	98	28.73	Pyll	Dushqe
Shkodër	Vau i Dejës	SH29 00 099	EP Gomsiqe	99	42.48	Pyll	Dushqe
Shkodër	Vau i Dejës	SH29 00 100a	EP Gomsiqe	100a	18.46	Pyll	shkurre tjera
Shkodër	Vau i Dejës	SH29 00 103a	EP Gomsiqe	103a	44.67	Pyll	P.Mesdhetare
Shkodër	Vau i Dejës	SH29 00 103b	EP Gomsiqe	103b	8.2	Pyll	Dushqe
Shkodër	Vau i Dejës	SH29 00 103c	EP Gomsiqe	103c	4.47	Shkëmbore	Shkëmbore
Shkodër	Vau i Dejës	SH29 00 104a	EP Gomsiqe	104a	27.3	Pyll	P.Mesdhetare
Shkodër	Vau i Dejës	SH29 00 104b	EP Gomsiqe	104b	5.25	Pyll	Dushqe
Shkodër	Vau i Dejës	SH29 00 104c	EP Gomsiqe	104c	7.73	Shkëmbore	Shkëmbore
Shkodër	Vau i Dejës	SH29 00 105a	EP Gomsiqe	105a	47.12	Pyll	P.Mesdhetare
Shkodër	Vau i Dejës	SH29 00 105b	EP Gomsiqe	105b	7.94	Pyll	Dushqe
Shkodër	Vau i Dejës	SH29 00 106	EP Gomsiqe	106	5.94	Pyll	P.Mesdhetare
Shkodër	Vau i Dejës	SH29 00 107	EP Gomsiqe	107	39.55	Pyll	P.Mesdhetare
Shkodër	Vau i Dejës	SH29 00 108	EP Gomsiqe	108	40.41	Pyll	P.Mesdhetare
Shkodër	Vau i Dejës	SH29 00 109	EP Gomsiqe	109	15.16	Pyll	P.Mesdhetare
Shkodër	Vau i Dejës	SH29 00 110	EP Gomsiqe	110	31.98	Shkëmbore	Shkëmbore
Shkodër	Vau i Dejës	SH32 00 001a	EP Hajmel- Nënshat	1a	22.24	Pyll	Dushqe
Shkodër	Vau i Dejës	SH32 00 003a	EP Hajmel- Nënshat	3a	14.62	Pyll	Dushqe
Shkodër	Vau i Dejës	SH32 00 004a	EP Hajmel- Nënshat	4a	35.62	Pyll	Dushqe
Shkodër	Vau i Dejës	SH32 00 005a	EP Hajmel- Nënshat	5a	18.79	Pyll	Dushqe
Shkodër	Vau i Dejës	SH32 00 005b	EP Hajmel- Nënshat	5b	0.81	Shkëmbore	Shkëmbore
Shkodër	Vau i Dejës	SH32 00 006a	EP Hajmel- Nënshat	6a	37.65	Pyll	Dushqe
Shkodër	Vau i Dejës	SH32 00 006b	EP Hajmel- Nënshat	6b	1.97	Shkëmbore	Shkëmbore
Shkodër	Vau i Dejës	SH32 00 007a	EP Hajmel- Nënshat	7a	34.93	Pyll	Dushqe
Shkodër	Vau i Dejës	SH32 00 007b	EP Hajmel- Nënshat	7b	1.3	Shkëmbore	Shkëmbore
Shkodër	Vau i Dejës	SH32 00 008a	EP Hajmel- Nënshat	8a	10.48	Pyll	Dushqe
Shkodër	Vau i Dejës	SH32 00 008c	EP Hajmel- Nënshat	8c	1.5	Shkëmbore	Shkëmbore
Shkodër	Vau i Dejës	SH32 00 010a	EP Hajmel- Nënshat	10a	19.42	Pyll	Dushqe
Shkodër	Vau i Dejës	SH32 00 011a	EP Hajmel- Nënshat	11a	11.85	Pyll	Dushqe
Shkodër	Vau i Dejës	SH32 00 013	EP Hajmel- Nënshat	13	32.32	Pyll	Dushqe
Shkodër	Vau i Dejës	SH32 00 014	EP Hajmel- Nënshat	14	37.44	Kullotë	Kullotë
Shkodër	Vau i Dejës	SH32 00 017	EP Hajmel- Nënshat	17	15.76	Pyll	Djerre
Shkodër	Vau i Dejës	SH32 00 018	EP Hajmel- Nënshat	18	12.09	Pyll	Dushqe
Shkodër	Vau i Dejës	SH32 00 019	EP Hajmel- Nënshat	19	29.83	Pyll	Dushqe
Shkodër	Vau i Dejës	SH32 00 020a	EP Hajmel- Nënshat	20a	25	Pyll	Dushqe
Shkodër	Vau i Dejës	SH32 00 020b	EP Hajmel- Nënshat	20b	0.87	Shkëmbore	Shkëmbore
Shkodër	Vau i Dejës	SH32 00 021a	EP Hajmel- Nënshat	21a	14.61	Pyll	Dushqe

Shkodër	Vau i Dejës	SH32 00 021b	EP Hajmel- Nënshat	21b	1.53	Shkëmbore	Shkëmbore
Shkodër	Vau i Dejës	SH32 00 022a	EP Hajmel- Nënshat	22a	15.83	Pyll	Dushqe
Shkodër	Vau i Dejës	SH32 00 024a	EP Hajmel- Nënshat	24a	28.08	Pyll	Dushqe
Shkodër	Vau i Dejës	SH32 00 029	EP Hajmel- Nënshat	29	10.66	Pyll	Dushqe
Shkodër	Vau i Dejës	SH34 00 001	EP Karme	1	81.82	Pyll	Dushqe
Shkodër	Vau i Dejës	SH34 00 002	EP Karme	2	75.97	Pyll	Dushqe
Shkodër	Vau i Dejës	SH34 00 003	EP Karme	3	86.92	Pyll	Dushqe
Shkodër	Vau i Dejës	SH34 00 005	EP Karme	5	104.52	Pyll	Dushqe
Shkodër	Vau i Dejës	SH34 00 006	EP Karme	6	79.66	Pyll	Shkoze
Shkodër	Vau i Dejës	SH34 00 008	EP Karme	8	101.28	Pyll	Dushqe
Shkodër	Vau i Dejës	SH34 00 009	EP Karme	9	200.82	Pyll	Dushqe
Shkodër	Vau i Dejës	SH34 00 010	EP Karme	10	51.49	kullote	kullote
Shkodër	Vau i Dejës	SH34 00 011	EP Karme	11	95.84	Pyll	Dushqe
Shkodër	Vau i Dejës	SH34 00 012	EP Karme	12	47.92	Pyll	Dushqe
Shkodër	Vau i Dejës	SH34 00 013	EP Karme	13	181.29	kullote	kullote
Shkodër	Vau i Dejës	SH34 00 014	EP Karme	14	111.31	Pyll	Shkurre tjera
Shkodër	Vau i Dejës	SH34 00 015	EP Karme	15	66.26	Pyll	Dushqe
Shkodër	Vau i Dejës	SH34 00 016	EP Karme	16	89.43	kullote	kullote
Shkodër	Vau i Dejës	SH34 00 017	EP Karme	17	3.56	Shkëmbore	Shkëmbore
Shkodër	Vau i Dejës	SH37 00 001a	EP Koman-Karmë	1a	43.41	Pyll	Shkozë
Shkodër	Vau i Dejës	SH37 00 001b	EP Koman-Karmë	1b	8.1	Pyll	Shkurre tjera
Shkodër	Vau i Dejës	SH37 00 002a	EP Koman-Karmë	2a	31.91	Pyll	Shkozë
Shkodër	Vau i Dejës	SH37 00 002b	EP Koman-Karmë	2b	4.36	Pyll	Bung
Shkodër	Vau i Dejës	SH37 00 002c	EP Koman-Karmë	2c	3.72	Shkëmbore	Shkëmbore
Shkodër	Vau i Dejës	SH37 00 003a	EP Koman-Karmë	3a	16.88	Pyll	Bung
Shkodër	Vau i Dejës	SH37 00 003b	EP Koman-Karmë	3b	27.67	Shkëmbore	Shkëmbore
Shkodër	Vau i Dejës	SH37 00 007a	EP Koman-Karmë	7a	6.86	Shkëmbore	Shkëmbore
Shkodër	Vau i Dejës	SH37 00 007b	EP Koman-Karmë	7b	8.06	Pyll	Pishë e zeze
Shkodër	Vau i Dejës	SH37 00 008a	EP Koman-Karmë	8a	6.38	Pyll	Djerre
Shkodër	Vau i Dejës	SH37 00 008b	EP Koman-Karmë	8b	8.38	Pyll	Shkurre tjera
Shkodër	Vau i Dejës	SH37 00 008c	EP Koman-Karmë	8c	0.45	Shkëmbore	Shkëmbore
Shkodër	Vau i Dejës	SH37 00 017a	EP Koman-Karmë	17a	36.19	Pyll	Bung
Shkodër	Vau i Dejës	SH37 00 017b	EP Koman-Karmë	17b	11.94	Pyll	Bung
Shkodër	Vau i Dejës	SH37 00 018a	EP Koman-Karmë	18a	12.37	Pyll	Frasher
Shkodër	Vau i Dejës	SH37 00 018b	EP Koman-Karmë	18b	13.51	Pyll	Shkozë
Shkodër	Vau i Dejës	SH37 00 019a	EP Koman-Karmë	19a	2.01	Pyll	Pishë e zeze
Shkodër	Vau i Dejës	SH37 00 019b	EP Koman-Karmë	19b	41.43	Pyll	Bung

Shkodër	Vau i Dejës	SH37 00 019c	EP Koman-Karmë	19c	1.69	Shkëmbore	Shkëmbore
Shkodër	Vau i Dejës	SH37 00 020a	EP Koman-Karmë	20a	25.81	Pyll	Frasher
Shkodër	Vau i Dejës	SH37 00 020b	EP Koman-Karmë	20b	6.74	Pyll	Pishë e zeze
Shkodër	Vau i Dejës	SH37 00 020c	EP Koman-Karmë	20c	2.69	Shkëmbore	Shkëmbore
Shkodër	Vau i Dejës	SH37 00 20D	EP Koman-Karmë	20d	3.99	Kullotë	Kullotë
Shkodër	Vau i Dejës	SH37 00 021a	EP Koman-Karmë	21a	18.55	Pyll	Frasher
Shkodër	Vau i Dejës	SH37 00 022a	EP Koman-Karmë	22a	66.85	Pyll	Frasher
Shkodër	Vau i Dejës	SH37 00 048b	EP Koman-Karmë	48b	0.56	Pyll	Pishë e zeze
Shkodër	Vau i Dejës	SH37 00 049a	EP Koman-Karmë	49a	7.8	Pyll	Pishë e zeze
Shkodër	Vau i Dejës	SH57 00 104	EP Pruemos Sheldi	104	222.34	Kullotë	Kullotë
Shkodër	Vau i Dejës	SH61 00 186a	EP Rosek-Drisht	186a	4.97	Pyll	Dushqe
Shkodër	Vau i Dejës	SH61 00 186b	EP Rosek-Drisht	186b	28.11	Pyll	Geshtenje
Shkodër	Vau i Dejës	SH61 00 190a	EP Rosek-Drisht	190a	27.18	Pyll	Geshtenje
Shkodër	Vau i Dejës	SH61 00 191b	EP Rosek-Drisht	191b	25.19	Pyll	Geshtenje
Shkodër	Vau i Dejës	SH61 00 192b	EP Rosek-Drisht	192b	2.17	Pyll	Geshtenje
Shkodër	Vau i Dejës	SH61 00 197a	EP Rosek-Drisht	197a	7.4	Pyll	Geshtenje
Shkodër	Vau i Dejës	SH61 00 198a	EP Rosek-Drisht	198a	32.12	Pyll	Geshtenje
Shkodër	Vau i Dejës	SH61 00 199	EP Rosek-Drisht	199	32.53	Pyll	Geshtenje
Shkodër	Vau i Dejës	SH64 00 039a	EP Shllak I	39a	11.73	Pyll	Dushqe
Shkodër	Vau i Dejës	SH64 00 039b	EP Shllak I	39b	2.99	Pyll	Dushqe
Shkodër	Vau i Dejës	SH64 00 040a	EP Shllak I	40a	16.75	Pyll	Ah
Shkodër	Vau i Dejës	SH64 00 040b	EP Shllak I	40b	9.46	Pyll	Ah
Shkodër	Vau i Dejës	SH64 00 040c	EP Shllak I	40c	5.08	Pyll	Dushqe
Shkodër	Vau i Dejës	SH64 00 041a	EP Shllak I	41a	3.8	Pyll	Ah
Shkodër	Vau i Dejës	SH64 00 041b	EP Shllak I	41b	12.88	Pyll	Ah
Shkodër	Vau i Dejës	SH64 00 041c	EP Shllak I	41c	6.64	Kullotë	kullotë
Shkodër	Vau i Dejës	SH64 00 042a	EP Shllak I	42a	21.05	Pyll	Ah
Shkodër	Vau i Dejës	SH64 00 042b	EP Shllak I	42b	2.65	Kullotë	kullotë
Shkodër	Vau i Dejës	SH64 00 043a	EP Shllak I	43a	17.47	Pyll	Ah
Shkodër	Vau i Dejës	SH64 00 043b	EP Shllak I	43b	10.83	Kullotë	kullotë
Shkodër	Vau i Dejës	SH64 00 044a	EP Shllak I	44a	22.91	Pyll	Ah
Shkodër	Vau i Dejës	SH64 00 044b	EP Shllak I	44b	2.32	Pyll	Ah
Shkodër	Vau i Dejës	SH64 00 044c	EP Shllak I	44c	4.3	Kullotë	kullotë
Shkodër	Vau i Dejës	SH64 00 045a	EP Shllak I	45a	22.96	Pyll	Ah
Shkodër	Vau i Dejës	SH64 00 045b	EP Shllak I	45b	13.45	Kullotë	kullotë
Shkodër	Vau i Dejës	SH64 00 046a	EP Shllak I	46a	10.5	Pyll	Ah
Shkodër	Vau i Dejës	SH64 00 046b	EP Shllak I	46b	16.42	Pyll	Ah

Shkodër	Vau i Dejës	SH64 00 046c	EP Shllak 1	46c	1.17	Kullotë	kullotë
Shkodër	Vau i Dejës	SH64 00 050a	EP Shllak 1	50a	4.53	Pyll	Ah
Shkodër	Vau i Dejës	SH64 00 050b	EP Shllak 1	50b	8.23	Pyll	Ah
Shkodër	Vau i Dejës	SH64 00 050c	EP Shllak 1	50c	3.78	Pyll	Ah
Shkodër	Vau i Dejës	SH64 00 050d	EP Shllak 1	50d	3.19	Kullotë	kullotë
Shkodër	Vau i Dejës	SH64 00 051a	EP Shllak 1	51a	9.99	Pyll	Ah
Shkodër	Vau i Dejës	SH64 00 052a	EP Shllak 1	52a	24.44	Pyll	Ah
Shkodër	Vau i Dejës	SH64 00 053a	EP Shllak 1	53a	25.22	Pyll	Ah
Shkodër	Vau i Dejës	SH64 00 053b	EP Shllak 1	53b	2.87	Pyll	Dushqe
Shkodër	Vau i Dejës	SH64 00 053c	EP Shllak 1	53c	4.11	Pyll	Dushqe
Shkodër	Vau i Dejës	SH64 00 053e	EP Shllak 1	53e	4.24	shkëmbore	shkëmbore
Shkodër	Vau i Dejës	SH64 00 054a	EP Shllak 1	54a	28.37	Pyll	Dushqe
Shkodër	Vau i Dejës	SH64 00 055a	EP Shllak 1	55a	10.96	Pyll	Dushqe
Shkodër	Vau i Dejës	SH64 00 055b	EP Shllak 1	55b	1.73	Pyll	Dushqe
Shkodër	Vau i Dejës	SH64 00 055c	EP Shllak 1	55c	5.7	Pyll	Dushqe
Shkodër	Vau i Dejës	SH64 00 055d	EP Shllak 1	55d	6.76	Pyll	Dushqe
Shkodër	Vau i Dejës	SH64 0 126A	EP Shllak 1	126a	21.8	Pyll	Dushqe
Shkodër	Vau i Dejës	SH64 0 126B	EP Shllak 1	126b	1.5	Pyll	Dushqe
Shkodër	Vau i Dejës	SH64 0 126D	EP Shllak 1	126d	2.5	Pyll	Dushqe
Shkodër	Vau i Dejës	SH64 0 126E	EP Shllak 1	126e	3.5	Shkëmbore	Shkëmbore
Shkodër	Vau i Dejës	SH64 0 127A	EP Shllak 1	127a	13.85	Pyll	Dushqe
Shkodër	Vau i Dejës	SH64 0 127B	EP Shllak 1	127b	13.9	Pyll	Dushqe
Shkodër	Vau i Dejës	SH64 0 127C	EP Shllak 1	127c	13	Pyll	Dushqe
Shkodër	Vau i Dejës	SH64 0 127E	EP Shllak 1	127e	1.5	Shkëmbore	Dushqe
Shkodër	Vau i Dejës	SH64 0 128A	EP Shllak 1	128a	7.5	Pyll	Dushqe
Shkodër	Vau i Dejës	SH64 0 128B	EP Shllak 1	128b	33.6	Pyll	Shkoze
Shkodër	Vau i Dejës	SH64 0 129A	EP Shllak 1	129a	2.5	Pyll	Dushqe
Shkodër	Vau i Dejës	SH64 0 129B	EP Shllak 1	129b	33.4	Pyll	Shkoze
Shkodër	Vau i Dejës	SH64 0 130A	EP Shllak 1	130a	17.6	Pyll	Dushqe
Shkodër	Vau i Dejës	SH65 00 001	EP Shllak 2	1	55.76	Pyll	Shkoze
Shkodër	Vau i Dejës	SH65 00 003	EP Shllak 2	3	14.58	Pyll	Shkoze
Shkodër	Vau i Dejës	SH65 00 004	EP Shllak 2	4	32.99	Shkëmbore	Shkëmbore
Shkodër	Vau i Dejës	SH65 00 005	EP Shllak 2	5	24.21	Pyll	Shkoze
Shkodër	Vau i Dejës	SH65 00 006	EP Shllak 2	6	10.39	Pyll	Shkoze
Shkodër	Vau i Dejës	SH65 00 007	EP Shllak 2	7	13.74	Shkëmbore	Shkëmbore
Shkodër	Vau i Dejës	SH65 00 008	EP Shllak 2	8	14.78	Pyll	Shkoze
Shkodër	Vau i Dejës	SH65 00 009	EP Shllak 2	9	11.3	Pyll	shkozë

Shkodër	Vau i Dejës	SH65 00 010a	EP Shillak 2	10a	27.94	Pyll	Akacia
Shkodër	Vau i Dejës	SH65 00 010b	EP Shillak 2	10b	17.6	Pyll	Akacia
Shkodër	Vau i Dejës	SH65 00 011a	EP Shillak 2	11a	3.98	Pyll	Geshtenje
Shkodër	Vau i Dejës	SH65 00 011b	EP Shillak 2	11b	58.94	Pyll	Akacia
Shkodër	Vau i Dejës	SH65 00 013a	EP Shillak 2	13a	19.01	Pyll	Geshtenje
Shkodër	Vau i Dejës	SH65 00 015	EP Shillak 2	15	31.86	Shkëmbore	Shkëmbore
Shkodër	Vau i Dejës	SH65 00 016a	EP Shillak 2	16a	25.87	Pyll	Akacia
Shkodër	Vau i Dejës	SH65 00 017	EP Shillak 2	17	41.38	Pyll	Shkoze
Shkodër	Vau i Dejës	SH65 00 040b	EP Shillak 2	40b	111.52	Pyll	Shkurre tjera
Shkodër	Vau i Dejës	SH65 00 041a	EP Shillak 2	41a	23.89	Pyll	shkozë
Shkodër	Vau i Dejës	SH65 00 042a	EP Shillak 2	42a	26.39	Pyll	shkozë
Shkodër	Vau i Dejës	SH65 00 043a	EP Shillak 2	43a	42.99	Pyll	Shkoze
Shkodër	Vau i Dejës	SH65 00 044a	EP Shillak 2	44a	39.44	Pyll	Shkoze
Shkodër	Vau i Dejës	SH65 00 045a	EP Shillak 2	45a	43	Pyll	Shkoze
Shkodër	Vau i Dejës	SH65 00 046a	EP Shillak 2	46a	36.36	Pyll	Shkoze
Shkodër	Vau i Dejës	SH65 00 047	EP Shillak 2	47	37.31	Pyll	Dushqe
Shkodër	Vau i Dejës	SH65 00 108	EP Shillak 2	108	36.95	Pyll	shkozë
Shkodër	Vau i Dejës	SH65 00 109a	EP Shillak 2	109a	33.56	Pyll	shkozë
Shkodër	Vau i Dejës	SH65 00 112a	EP Shillak 2	112a	52.6	Pyll	Shkoze
Shkodër	Vau i Dejës	SH65 00 112b	EP Shillak 2	112b	13.25	Shkëmbore	Shkëmbore
Shkodër	Vau i Dejës	SH65 0 113A	EP Shillak 2	113a	34.6	Pyll	Shkoze
Shkodër	Vau i Dejës	SH65 0 114	EP Shillak 2	114	32	Shkëmbore	Shkëmbore
Shkodër	Vau i Dejës	SH65 0 135A	EP Shillak 2	135a	15	Pyll	Dushqe
Shkodër	Vau i Dejës	SH65 0 136A	EP Shillak 2	136a	15.25	Pyll	Dushqe
Shkodër	Vau i Dejës	SH65 00 137	EP Shillak 2	137	32.23	Pyll	Shkoze
Shkodër	Vau i Dejës	SH65 0 139	EP Shillak 2	139	39.3	Shkëmbore	Shkëmbore
Shkodër	Vau i Dejës	SH65 00 140	EP Shillak 2	140	35.99	Kullotë	Kullotë
Shkodër	Vau i Dejës	SH65 00 141	EP Shillak 2	141	64.79	Kullotë	Kullotë
Shkodër	Vau i Dejës	SH65 0 142A	EP Shillak 2	142a	6.5	Pyll	Geshtenje
Shkodër	Vau i Dejës	SH65 0 142B	EP Shillak 2	142b	37	Shkëmbore	Shkëmbore
Shkodër	Vau i Dejës	SH65 0 148	EP Shillak 2	148	53	Shkëmbore	Shkëmbore
Shkodër	Vau i Dejës	SH65 0 149	EP Shillak 2	149	42.75	Shkëmbore	Shkëmbore
Shkodër	Vau i Dejës	SH65 0 150A	EP Shillak 2	150a	14.75	Pyll	Shkoze
Shkodër	Vau i Dejës	SH67 00 098a	EP Shosh 2	98a	20.55	Pyll	Dushqe + Bli
Shkodër	Vau i Dejës	SH67 00 098b	EP Shosh 2	98b	7.37	Shkëmbore	Shkëmbore
Shkodër	Vau i Dejës	SH67 00 099	EP Shosh 2	99	95.37	Shkëmbore	Shkëmbore
Shkodër	Vau i Dejës	SH67 00 091a	EP Shosh 2	91a	24.67	Pyll	Frashen + Bli

Shkodër	Vau i Dejës	SH67 00 091b	EP Shosh 2	91b	16.32	Shkëmbore	Shkëmbore
Shkodër	Vau i Dejës	SH67 00 092a	EP Shosh 2	92a	28.4	Pyll	Frasher
Shkodër	Vau i Dejës	SH67 00 093d	EP Shosh 2	93d	10.38	Pyll	Dushqe
Shkodër	Vau i Dejës	SH67 00 097d	EP Shosh 2	97d	5.69	Shkëmbore	Shkëmbore
Shkodër	Vau i Dejës	SH67 00 001a	EP Shosh 2	1a	7.46	Pyll	Dushqe
Shkodër	Vau i Dejës	SH67 00 001b	EP Shosh 2	1b	13.94	Pyll	Frashen
Shkodër	Vau i Dejës	SH67 00 002a	EP Shosh 2	2a	25.58	Pyll	Dushqe
Shkodër	Vau i Dejës	SH67 00 002b	EP Shosh 2	2b	4.3	Pyll	Dushqe
Shkodër	Vau i Dejës	SH67 00 003a	EP Shosh 2	3a	25.13	Pyll	Frashen
Shkodër	Vau i Dejës	SH67 00 003b	EP Shosh 2	3b	19.45	Shkëmbore	Shkëmbore
Shkodër	Vau i Dejës	SH67 00 003c	EP Shosh 2	3c	3.44	Pyll	Dushqe
Shkodër	Vau i Dejës	SH67 00 004	EP Shosh 2	4	34.28	Pyll	Dushqe
Shkodër	Vau i Dejës	SH67 00 005a	EP Shosh 2	5a	16.4	Pyll	Dushqe
Shkodër	Vau i Dejës	SH67 00 005b	EP Shosh 2	5b	4.59	Pyll	Dushqe
Shkodër	Vau i Dejës	SH67 00 006a	EP Shosh 2	6a	11.35	Pyll	Dushqe
Shkodër	Vau i Dejës	SH67 00 006b	EP Shosh 2	6b	4.16	Pyll	Dushqe
Shkodër	Vau i Dejës	SH67 00 006c	EP Shosh 2	6c	6.37	Pyll	Dushqe
Shkodër	Vau i Dejës	SH67 00 007a	EP Shosh 2	7b	22.33	Pyll	Dushqe
Shkodër	Vau i Dejës	SH67 00 008a	EP Shosh 2	8a	10.06	Pyll	Frasher
Shkodër	Vau i Dejës	SH67 00 008b	EP Shosh 2	8b	2.83	Pyll	Dushqe
Shkodër	Vau i Dejës	SH67 00 009a	EP Shosh 2	9a	17.11	Pyll	Dushqe
Shkodër	Vau i Dejës	SH67 00 009b	EP Shosh 2	9b	1.7	Shkëmbore	Shkëmbore
Shkodër	Vau i Dejës	SH67 00 010a	EP Shosh 2	10a	21.63	Pyll	Dushqe
Shkodër	Vau i Dejës	SH67 00 010b	EP Shosh 2	10b	16.65	Pyll	shkozë
Shkodër	Vau i Dejës	SH67 00 011a	EP Shosh 2	11a	3.23	Pyll	Ah
Shkodër	Vau i Dejës	SH67 00 011b	EP Shosh 2	11b	3.39	Pyll	panje
Shkodër	Vau i Dejës	SH67 00 012	EP Shosh 2	12	38.42	Pyll	Ah
Shkodër	Vau i Dejës	SH67 00 013a	EP Shosh 2	13a	12.33	Pyll	Dushqe
Shkodër	Vau i Dejës	SH67 00 013b	EP Shosh 2	13b	7.63	Pyll	Ah
Shkodër	Vau i Dejës	SH67 00 014	EP Shosh 2	14	19.57	Pyll	Dushqe
Shkodër	Vau i Dejës	SH67 00 015	EP Shosh 2	15	13.15	Pyll	Dushqe
Shkodër	Vau i Dejës	SH67 00 016a	EP Shosh 2	16a	2.87	Pyll	Dushqe
Shkodër	Vau i Dejës	SH67 00 017a	EP Shosh 2	17a	12.46	Pyll	Dushqe
Shkodër	Vau i Dejës	SH67 00 017b	EP Shosh 2	17b	3.83	Pyll	Djerre
Shkodër	Vau i Dejës	SH67 00 018	EP Shosh 2	18	41.65	Pyll	Dushqe
Shkodër	Vau i Dejës	SH67 00 019a	EP Shosh 2	19a	23.7	Pyll	Dushqe
Shkodër	Vau i Dejës	SH67 00 019b	EP Shosh 2	19b	2.36	Pyll	Dushqe

Shkodër	Vau i Dejës	SH67 00 020a	EP Shosh 2	20a	17.03	Pyll	Dushqe
Shkodër	Vau i Dejës	SH67 00 020b	EP Shosh 2	20b	9.92	Shkëmbore	Shkëmbore
Shkodër	Vau i Dejës	SH67 00 021a	EP Shosh 2	21a	21.04	Pyll	Dushqe
Shkodër	Vau i Dejës	SH67 00 021b	EP Shosh 2	21b	6.46	Pyll	Dushqe
Shkodër	Vau i Dejës	SH67 00 022a	EP Shosh 2	22a	20.72	Pyll	Dushqe
Shkodër	Vau i Dejës	SH67 00 022b	EP Shosh 2	22b	16.12	Pyll	Dushqe
Shkodër	Vau i Dejës	SH67 00 023a	EP Shosh 2	23a	22.88	Pyll	Dushqe
Shkodër	Vau i Dejës	SH67 00 02bb	EP Shosh 2	23b	8.88	Pyll	Dushqe
Shkodër	Vau i Dejës	SH67 00 024a	EP Shosh 2	24a	7.28	Pyll	Ah
Shkodër	Vau i Dejës	SH67 00 024b	EP Shosh 2	24b	18.47	Pyll	Dushqe
Shkodër	Vau i Dejës	SH67 00 025	EP Shosh 2	25	18.58	Pyll	Dushqe
Shkodër	Vau i Dejës	SH67 00 026a	EP Shosh 2	26a	20.09	Pyll	Ah
Shkodër	Vau i Dejës	SH67 00 026b	EP Shosh 2	26b	5.62	Pyll	Dushqe
Shkodër	Vau i Dejës	SH67 00 027	EP Shosh 2	27	25.23	Pyll	Dushqe
Shkodër	Vau i Dejës	SH67 00 028a	EP Shosh 2	28a	22.27	Pyll	Dushqe
Shkodër	Vau i Dejës	SH67 00 029	EP Shosh 2	29	32.91	Pyll	Frasher
Shkodër	Vau i Dejës	SH67 00 030	EP Shosh 2	30	26.24	Pyll	Dushqe
Shkodër	Vau i Dejës	SH67 00 031a	EP Shosh 2	31a	6.53	Pyll	Ah
Shkodër	Vau i Dejës	SH67 00 031b	EP Shosh 2	31b	21.94	Pyll	Ah
Shkodër	Vau i Dejës	SH67 00 032a	EP Shosh 2	32a	19.17	Pyll	Dushqe
Shkodër	Vau i Dejës	SH67 00 032b	EP Shosh 2	32b	1.2	Pyll	Dushqe
Shkodër	Vau i Dejës	SH67 00 032d	EP Shosh 2	32d	8.26	Pyll	Dushqe
Shkodër	Vau i Dejës	SH67 00 033a	EP Shosh 2	33a	13.17	Pyll	Dushqe
Shkodër	Vau i Dejës	SH67 00 034a	EP Shosh 2	34a	15.02	Pyll	Dushqe
Shkodër	Vau i Dejës	SH67 00 035a	EP Shosh 2	35a	4.36	Pyll	Ah
Shkodër	Vau i Dejës	SH67 00 035b	EP Shosh 2	35b	11.99	Pyll	Frasher
Shkodër	Vau i Dejës	SH67 00 035c	EP Shosh 2	35c	13.72	Pyll	Frasher
Shkodër	Vau i Dejës	SH67 00 036a	EP Shosh 2	36a	20.92	Pyll	Ah
Shkodër	Vau i Dejës	SH67 00 036b	EP Shosh 2	36b	14.7	Pyll	Frasher
Shkodër	Vau i Dejës	SH67 00 036c	EP Shosh 2	36c	2.09	Pyll	Ah
Shkodër	Vau i Dejës	SH67 00 037b	EP Shosh 2	37b	10.48	Pyll	Dushqe
Shkodër	Vau i Dejës	SH67 00 037c	EP Shosh 2	37c	5.7	Pyll	Ah
Shkodër	Vau i Dejës	SH67 00 037d	EP Shosh 2	37d	1.56	Pyll	Ah
Shkodër	Vau i Dejës	SH67 00 038a	EP Shosh 2	38a	23.31	Pyll	Dushqe
Shkodër	Vau i Dejës	SH67 00 038b	EP Shosh 2	38b	10.46	Pyll	Dushqe
Shkodër	Vau i Dejës	SH67 00 038c	EP Shosh 2	38c	3	Pyll	Dushqe
Shkodër	Vau i Dejës	SH67 00 038d	EP Shosh 2	38d	7.83	Pyll	Dushqe

Shkodër	Vau i Dejës	SH67 00 039a	EP Shosh 2	39a	11.41	Pyll	Ah
Shkodër	Vau i Dejës	SH67 00 039b	EP Shosh 2	39b	12.35	Pyll	Ah
Shkodër	Vau i Dejës	SH67 00 040	EP Shosh 2	40a	12.03	Pyll	Ah
Shkodër	Vau i Dejës	SH67 00 040b	EP Shosh 2	40b	3.73	Pyll	Dushqe
Shkodër	Vau i Dejës	SH67 00 040c	EP Shosh 2	40c	11.74	Pyll	Frasher
Shkodër	Vau i Dejës	SH67 00 041a	EP Shosh 2	41a	13.21	Pyll	Ah
Shkodër	Vau i Dejës	SH67 00 041b	EP Shosh 2	41b	17.32	Pyll	Dushqe
Shkodër	Vau i Dejës	SH67 00 042a	EP Shosh 2	42a	16.74	Pyll	Frasher
Shkodër	Vau i Dejës	SH72 00 001a	EP Toplanë	1a	50.5	Pyll	Shkurre tjera
Shkodër	Vau i Dejës	SH72 00 005a	EP Toplanë	5a	46.34	Pyll	Dushqe
Shkodër	Vau i Dejës	SH72 00 005b	EP Toplanë	5b	12.9	Pyll	Dushqe
Shkodër	Vau i Dejës	SH72 00 006a	EP Toplanë	6a	55.39	Pyll	Dushqe
Shkodër	Vau i Dejës	SH72 00 011	EP Toplanë	11	18.12	Pyll	Dushqe
Shkodër	Vau i Dejës	SH72 00 012a	EP Toplanë	12a	28.66	Pyll	Geshtenje
Shkodër	Vau i Dejës	SH72 00 015	EP Toplanë	15	30.28	Pyll	Bli
Shkodër	Vau i Dejës	SH72 00 016a	EP Toplanë	16a	20.42	Pyll	Dushqe
Shkodër	Vau i Dejës	SH72 00 018a	EP Toplanë	18a	14.71	Pyll	Dushqe
Shkodër	Vau i Dejës	SH72 00 018b	EP Toplanë	18b	9.72	Pyll	Dushqe
Shkodër	Vau i Dejës	SH72 00 022	EP Toplanë	22	21.24	Pyll	Dushqe
Shkodër	Vau i Dejës	SH72 00 023	EP Toplanë	23	20.03	Pyll	Dushqe
Shkodër	Vau i Dejës	SH72 00 026a	EP Toplanë	26a	38.47	Pyll	Dushqe
Shkodër	Vau i Dejës	SH72 00 026b	EP Toplanë	26b	17.32	Shkëmbore	inproduktive
Shkodër	Vau i Dejës	SH72 00 027a	EP Toplanë	27a	80.45	Shkëmbore	inproduktive
Shkodër	Vau i Dejës	SH72 00 027b	EP Toplanë	27b	17.64	Pyll	Dushqe
Shkodër	Vau i Dejës	SH74 00 013a	EP Vig	13a	8.99	Pyll	Djerre
Shkodër	Vau i Dejës	SH74 00 013b	EP Vig	13b	10.65	Shkëmbore	Shkëmbore
Shkodër	Vau i Dejës	SH74 00 014a	EP Vig	14a	35.26	Pyll	Dushqe
Shkodër	Vau i Dejës	SH74 00 014b	EP Vig	14b	9.62	Pyll	Dushqe
Shkodër	Vau i Dejës	SH74 00 017	EP Vig	17	28.74	Pyll	Dushqe
Shkodër	Vau i Dejës	SH74 00 018	EP Vig	18	12.61	Pyll	Dushqe
Shkodër	Vau i Dejës	SH74 00 019	EP Vig	19	11.44	Pyll	Djerre
Shkodër	Vau i Dejës	SH74 00 020	EP Vig	20	41.69	Pyll	Djerre
Shkodër	Vau i Dejës	SH74 00 021	EP Vig	21	33.48	Pyll	Dushqe
Shkodër	Vau i Dejës	SH74 00 022	EP Vig	22	60.4	Pyll	Dushqe
Shkodër	Vau i Dejës	SH74 00 023	EP Vig	23	24.15	Pyll	Dushqe
Shkodër	Vau i Dejës	SH74 00 024	EP Vig	24	41.1	Pyll	Djerre
Shkodër	Vau i Dejës	SH74 00 025	EP Vig	25	31.38	Pyll	Djerre

Shkodër	Vau i Dejës	SH74 00 026	EP Vig	26	30.04	Pyll	Djerre
Shkodër	Vau i Dejës	SH74 00 027	EP Vig	27	47.12	Pyll	Djerre
Shkodër	Vau i Dejës	SH74 00 033	EP Vig	33	45.34	Pyll	Djerre
Shkodër	Vau i Dejës	SH74 00 034a	EP Vig	34a	6.29	Pyll	Pishë e zeze
Shkodër	Vau i Dejës	SH74 00 034b	EP Vig	34b	51.33	Pyll	Djerre
Shkodër	Vau i Dejës	SH03 00 002	EK Mali i Kakarriqit	1	134.55	Kullotë	Kullotë
Shkodër	Vau i Dejës	SH03 00 002	EK Mali i Kakarriqit	2	135.98	Kullotë	Kullotë
Shkodër	Vau i Dejës	SH03 00 003	EK Mali i Kakarriqit	3	210.35	Kullotë	Kullotë
Shkodër	Vau i Dejës	SH03 00 004	EK Mali i Kakarriqit	4	154.7	Kullotë	Kullotë
Shkodër	Vau i Dejës	SH03 00 005	EK Mali i Kakarriqit	5	182.71	Kullotë	Kullotë
Totali					14065.93		

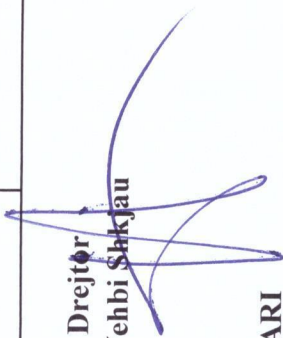
Specialist
Ing. Mark Suli



Pergjegjes
Ing. Zeqir Ujka



Drejtor
Vehbi Shkaj



KRYETTARI
KRISTIAN SHKRELI

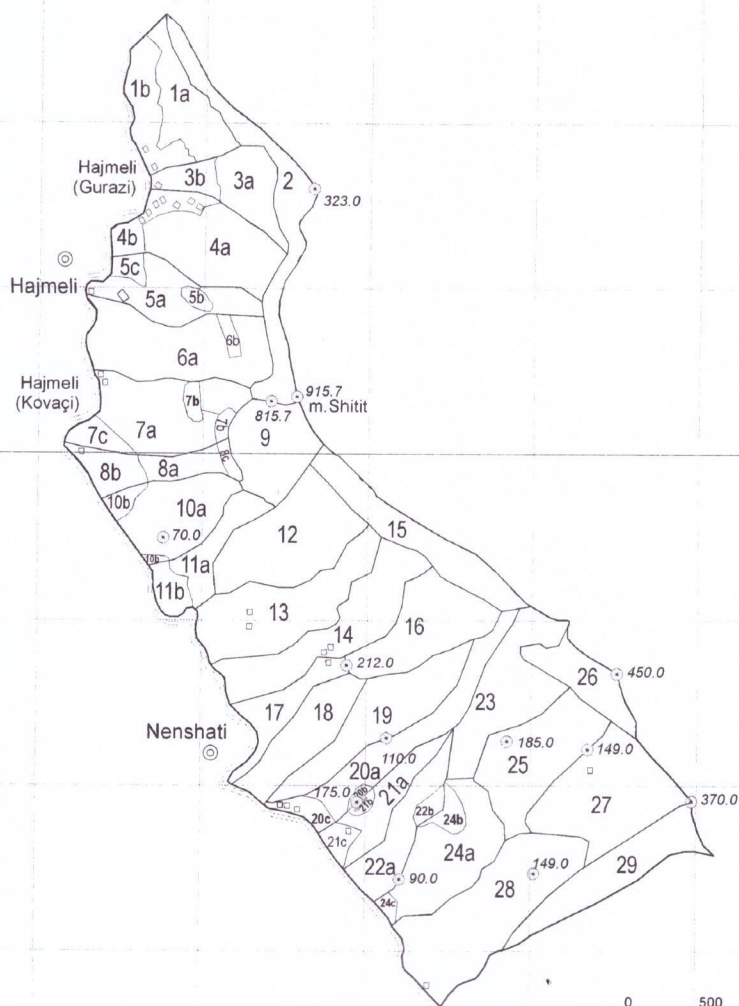
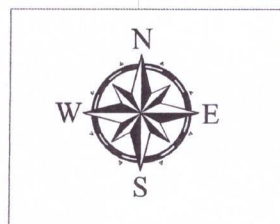


EKONOMIJA PYJORE "HAJMEL-NENSHAT"

(Harta e ndarjes parcelare)

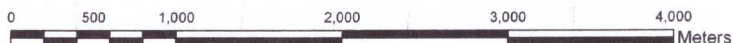
Shkalla 1:25,000

4387000 4388000 4389000 4390000 4391000 4392000 4393000 4394000 4395000



Legend

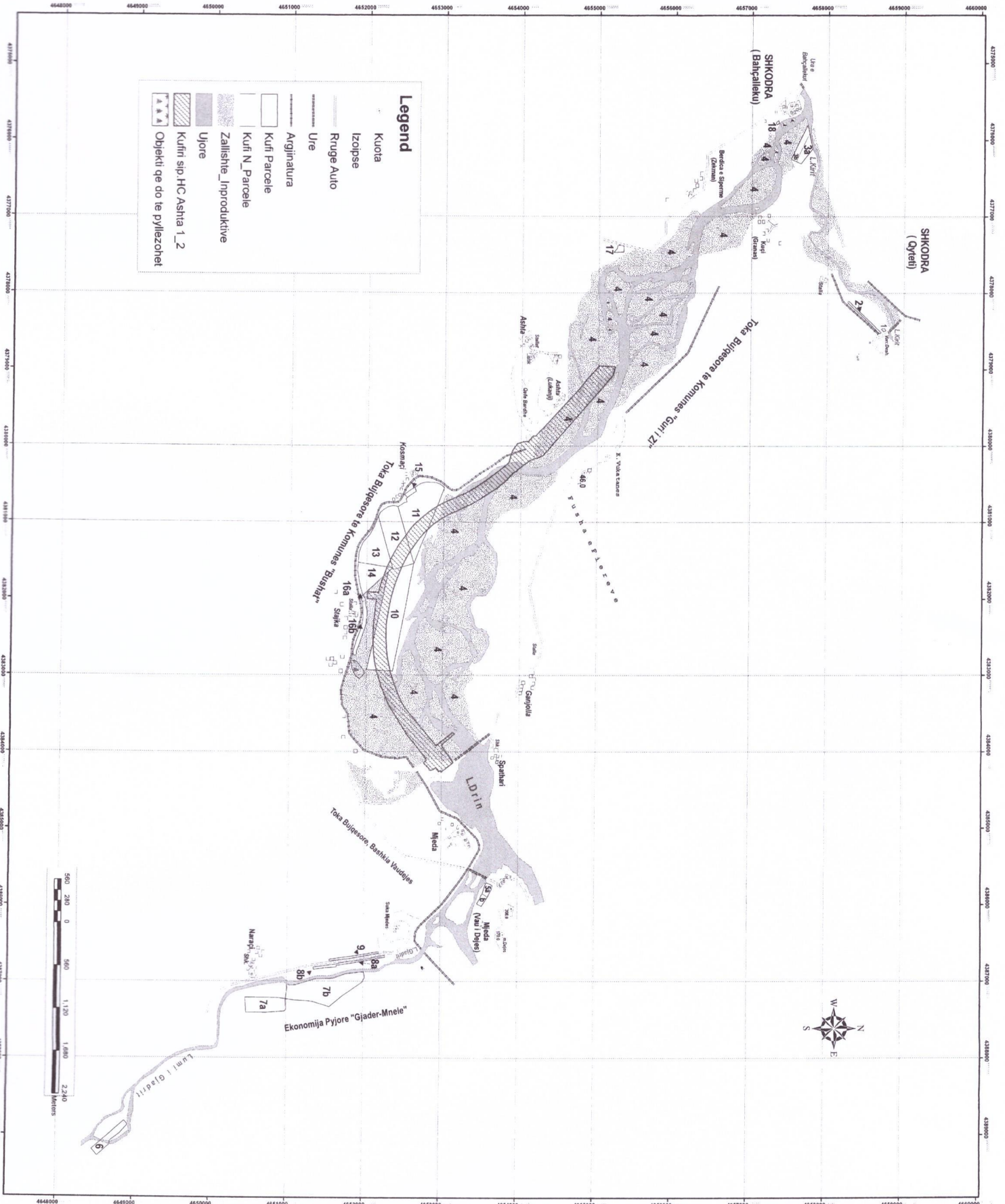
- ⊙ Qender_Banimi
- ⊙ Kuota
- × Qafe Mali
- Rruge Auto
- Izoipse çdo 50 m
- Prrenj
- Prraska_Rreke
- Kufi_Qarku
- Kufi EP_EK
- Kufi Komune_Bashkije
- Kifi_Parcele
- Kufi n_parcele



4387000 4388000 4389000 4390000 4391000 4392000 4393000 4394000 4395000

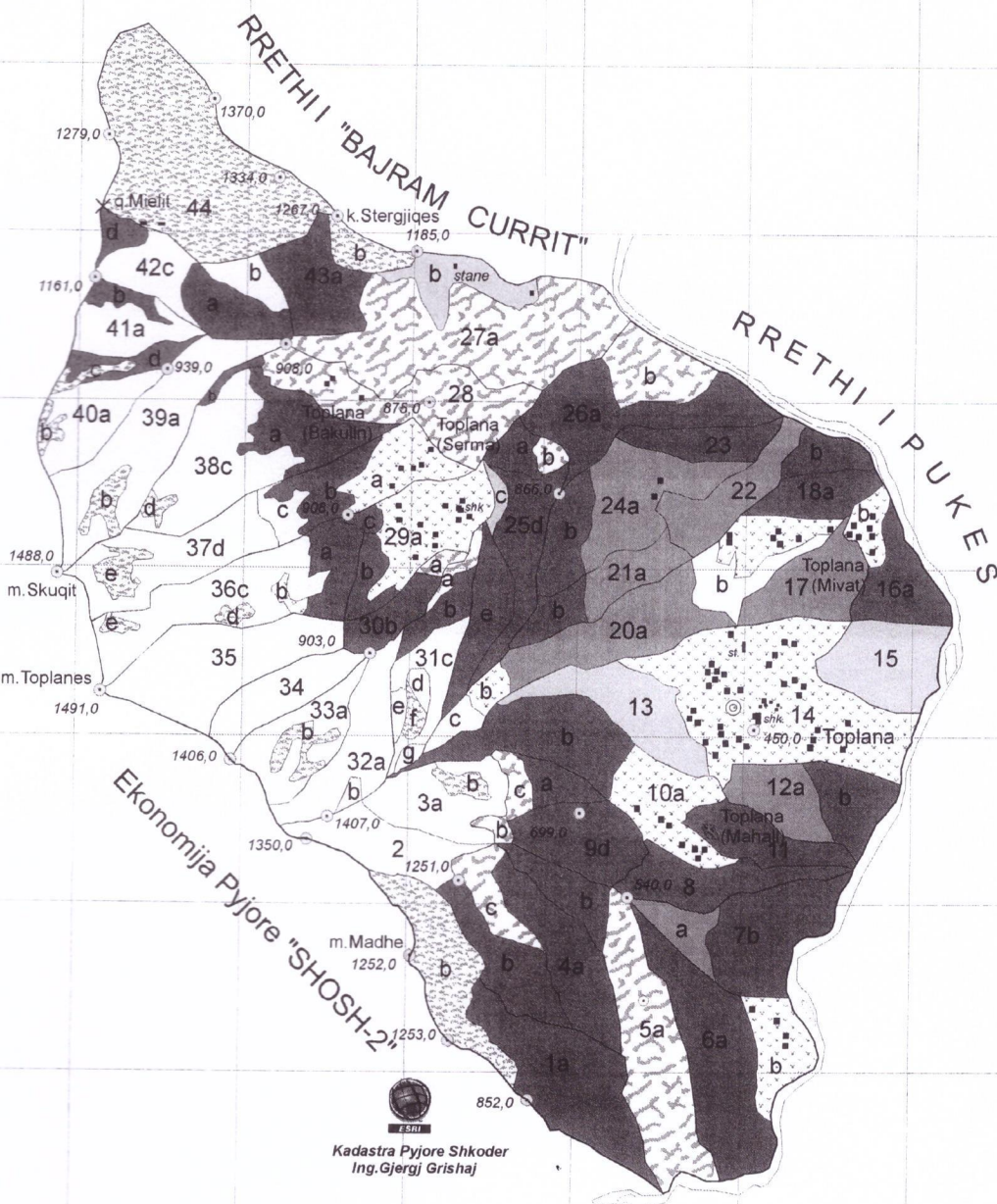
EKONOMIJA PYJORE "LUMI DRIN-GJADER-KIR" (HARTA E NDARJES PARCELARE)

SHKALLA 1:25,000



EKONOMIJA PYJORE "TOPLANE" (Harta Llojeve) Shkalla 1:25,000

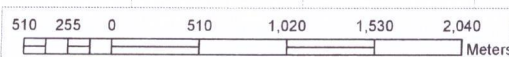
4404000 4405000 4406000 4407000 4408000 4409000 4410000 4411000



Legend

- ⊙ Q. Banimi
- ⊙ Kuota
- × Qafe Mali
- Rruge Auto
- Izoips çdo 50 m
- Prrenj, Lumenj
- Prraska_Rreke
- Kufi_Rrethi
- Kufi EP_EK
- Kufi_Parcele
- Kufi n_parcele
- Geshtenje
- Dushqe
- Fletor_Tjere
- Shkurre
- ▨ Kullota
- ▨ Inproduktive
- ▨ Bujqesore_Troje

Kadastra Pyjore Shkoder
Ing. Gjergj Grishaj

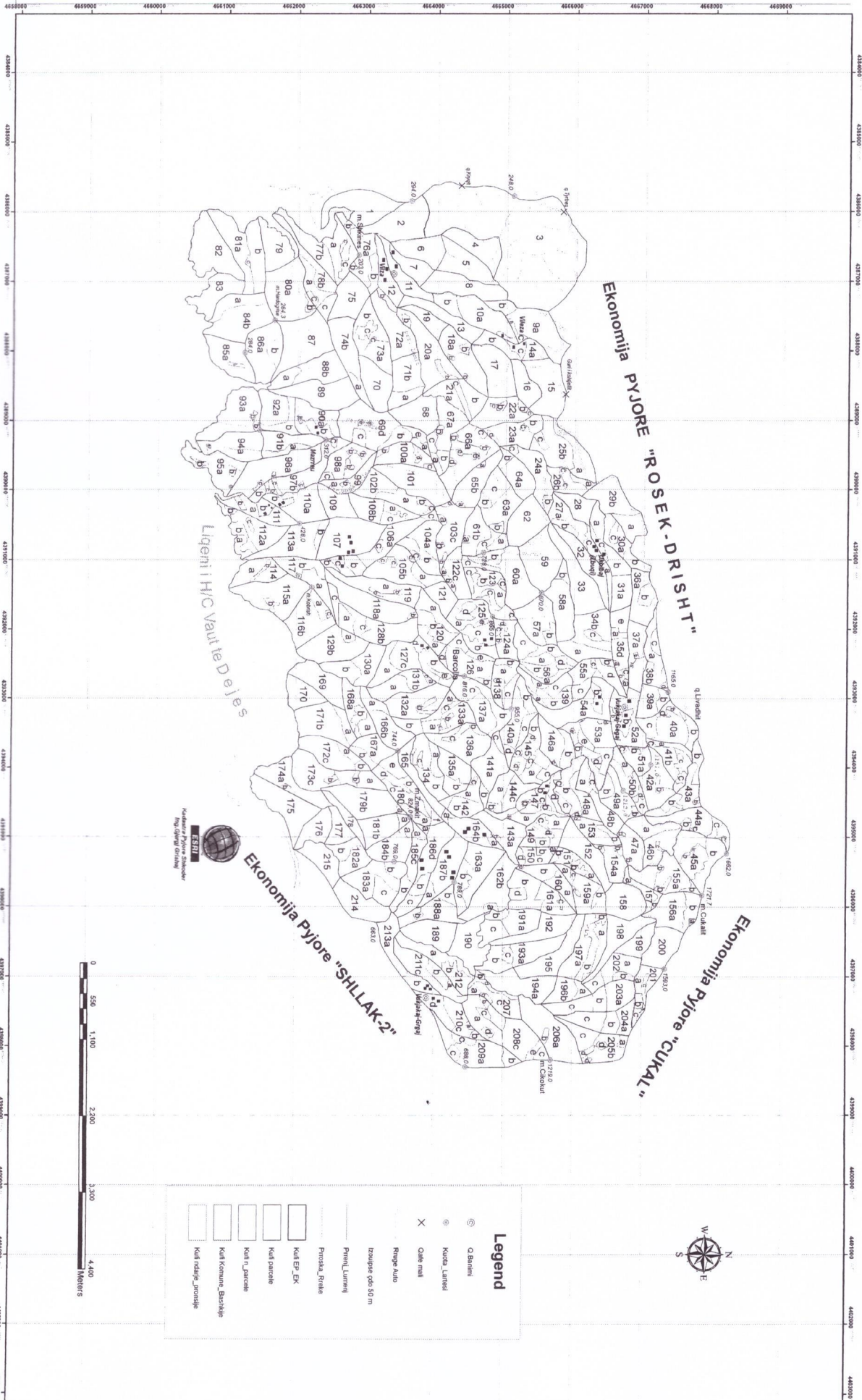


4404000 4405000 4406000 4407000 4408000 4409000 4410000 4411000

EKONOMIJA PYJORE "SHLLAK-1"

(Harta e ndarjes parcelare)

Shkalla 1:25,000



Legend

- ⊙ Q.Banina
- ⊙ Kulla/Lindsh
- X Çmë mall
- Rrugë Auto
- Rrugë 500-600 m
- Puntë/Lumturri
- Fushë/Strakë
- Kullë EP, EK
- Kullë shtetë
- Kullë n. jancine
- Kullë Komuna, Bashki
- Kullë ndërr. jancine



Liqenti H/C Vauter D. e J. e s

ËKONOMIJA PYJORE "DAJÇ-VELIPOJE

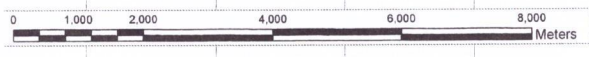
(Harta e ndarjes parcelare)

Shkalla 1:25,000



Legend

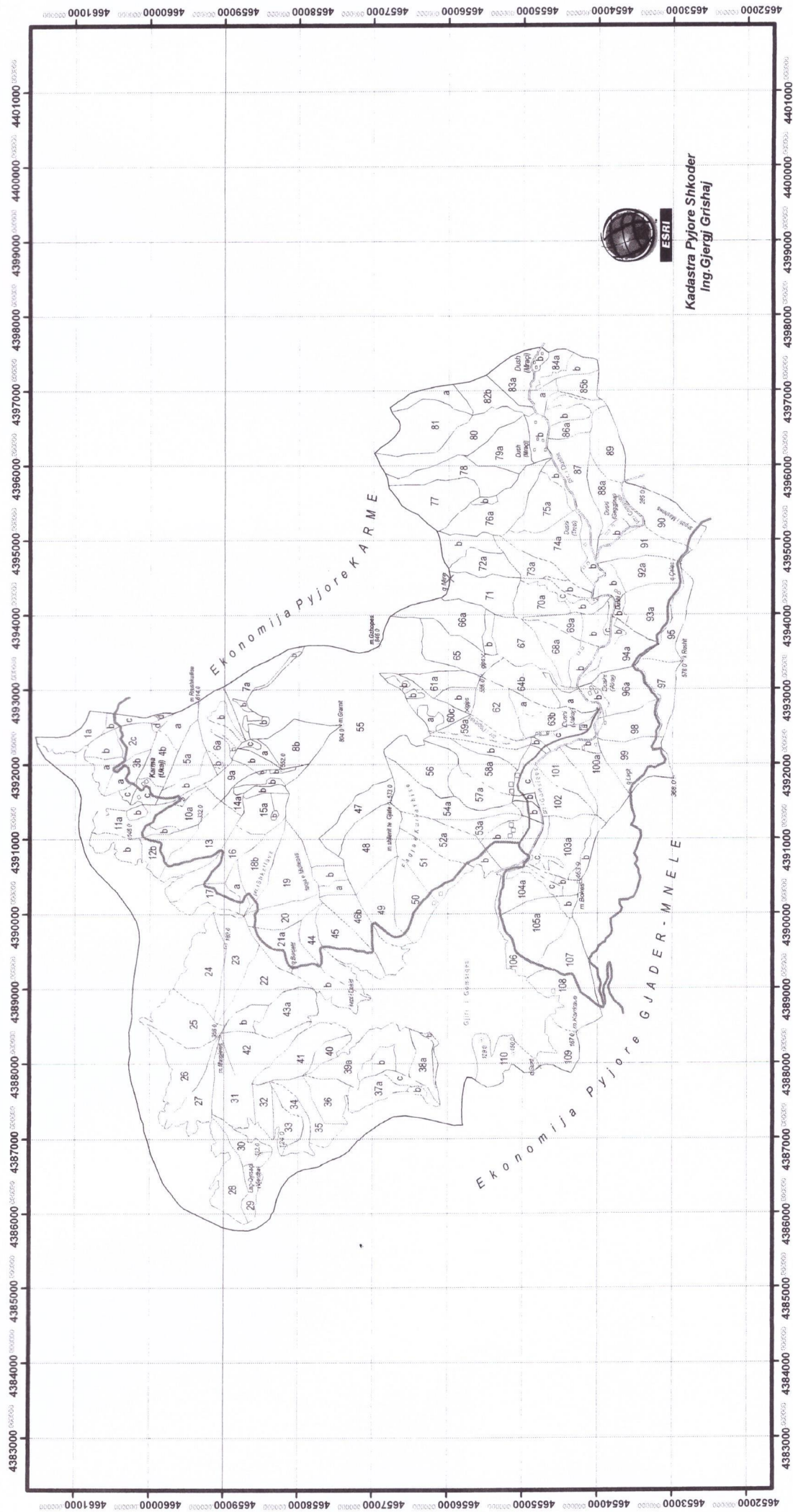
- ⊙ Q_Banimi
- ⊙ Kuota_Lartesi
- × Qafe_Mali
- Izoipse qdo 50 m
- Prrren_Lumenj
- Prrroska_Freke
- Kufi_Shtetror
- Argjinature
- Kufi_Qarku
- Kufi_EP/EK
- Kufi_Bashkije/Komune
- Kufi_Parcelle
- Kufi_n_parcelle
- Kufi_ndarje_pronsjë



EKONOMIJA PYJORE "G O M S I Q E"

(Harta sipas pronsise)

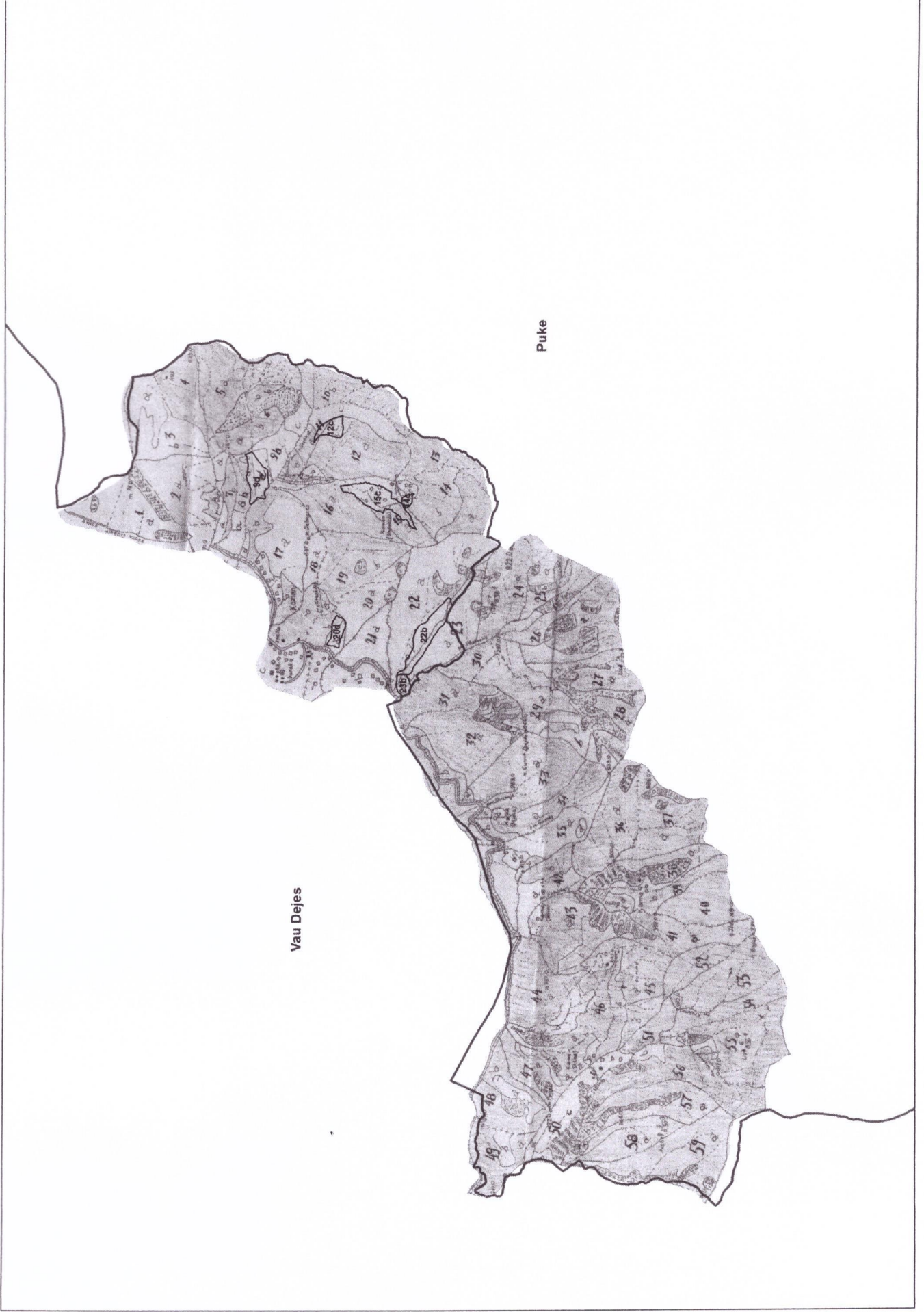
Shkalla 1:25,000



Kadastra Pyjore Shkoder
Ing. Gjergj Grishaj

Legend

- | | | | |
|--|--|--|---|
| | F.P.K.i inventarizuar qe nuk propozohet per transferim | | F.P.K.i i propozuar per pakesim ne listen e inventarit dhe transferimit |
| | F.P.K.i inventarizuar dhe i transferuar | | F.P.K. i propozuar per ndryshim ne listen e inventarit |
| | F.P.K.i inventarizuar, propozuar per transferim | | F.P.K. i propozuar per pakesim ne listen e inventarit dhe transferimit |
| | F.P.K.i propozuar per shese ne listen e inventarit | | F.P.K. i propozuar per ndryshim ne listen e inventarit dhe transferimit |
| | F.P.K. i propozuar per shese ne listen e inventarit dhe transferimit | | |



Vau Dejes

Puke

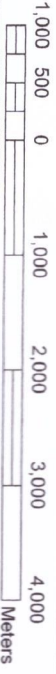
EKONOMIJA PYJORE "SHLLAK-2"

(Harta e Ndarjes Parcelare)

Shkalla 1_25,000



- Legend**
- ⊙ Q. Barinri
 - ⊙ Kuola
 - × Qafe Mali
 - Prerri_Lumenj
 - Proska_Rreke
 - Rruge Auto
 - Izopse çdo 50 m
 - Kufi Rrethi
 - Kufi EP_EK
 - Kufi Parcele
 - Kufi n_parcele
 - Kufi Komune_Bashkie



Kadastri Pyjorë Shkollor
Ting Gjergj Gashi

Rrethi i PUKEA

Ekonomija Pyjore "SHLLAK-1"

Ekonomija Pyjore "C UKAL"

Ekonomija Pyjore "SHOSH 2 MALAGJIKAJVALI"

Liq. Valdejesit

Vukjakaj-Gegaj
688.0
m. Urtoskaj

1218.0
m. Urtoskaj

1420.0
m. Kurves

1512.0
m. Vilas

1011.0
m. Kureskaj

955.4
m. Mjules

702.0

1512.0
m. Fajzes

1322.0

1011.0

1011.0

1011.0

1011.0

1011.0

1011.0

1011.0

1011.0

1011.0

1011.0

1011.0

1011.0

1011.0

1011.0

1011.0

1011.0

1011.0

1011.0

1011.0

1011.0

1011.0

1011.0

1011.0

1011.0

1011.0

1011.0

1011.0

1011.0

1011.0

1011.0

1011.0

1011.0

1011.0

1011.0

1011.0

1011.0

1011.0

1011.0

1011.0

1011.0

1011.0

1011.0

1011.0

1011.0

1011.0

1011.0

1011.0

1011.0

1011.0

1011.0

1011.0

1011.0

1011.0

1011.0

1011.0

1011.0

1011.0

1011.0

1011.0

1011.0

1011.0

1011.0

1011.0

1011.0

1011.0

1011.0

1011.0

1011.0

1011.0

1011.0

1011.0

1011.0

1011.0

1011.0

1011.0

1011.0

1011.0

1011.0

1011.0

1011.0

1011.0

1011.0

1011.0

1011.0

1011.0

1011.0

1011.0

1011.0

1011.0

1011.0

1011.0

1011.0

1011.0

1011.0

1011.0

1011.0

1011.0

1011.0

1011.0

1011.0

1011.0

1011.0

1011.0

1011.0

1011.0

1011.0

1011.0

1011.0

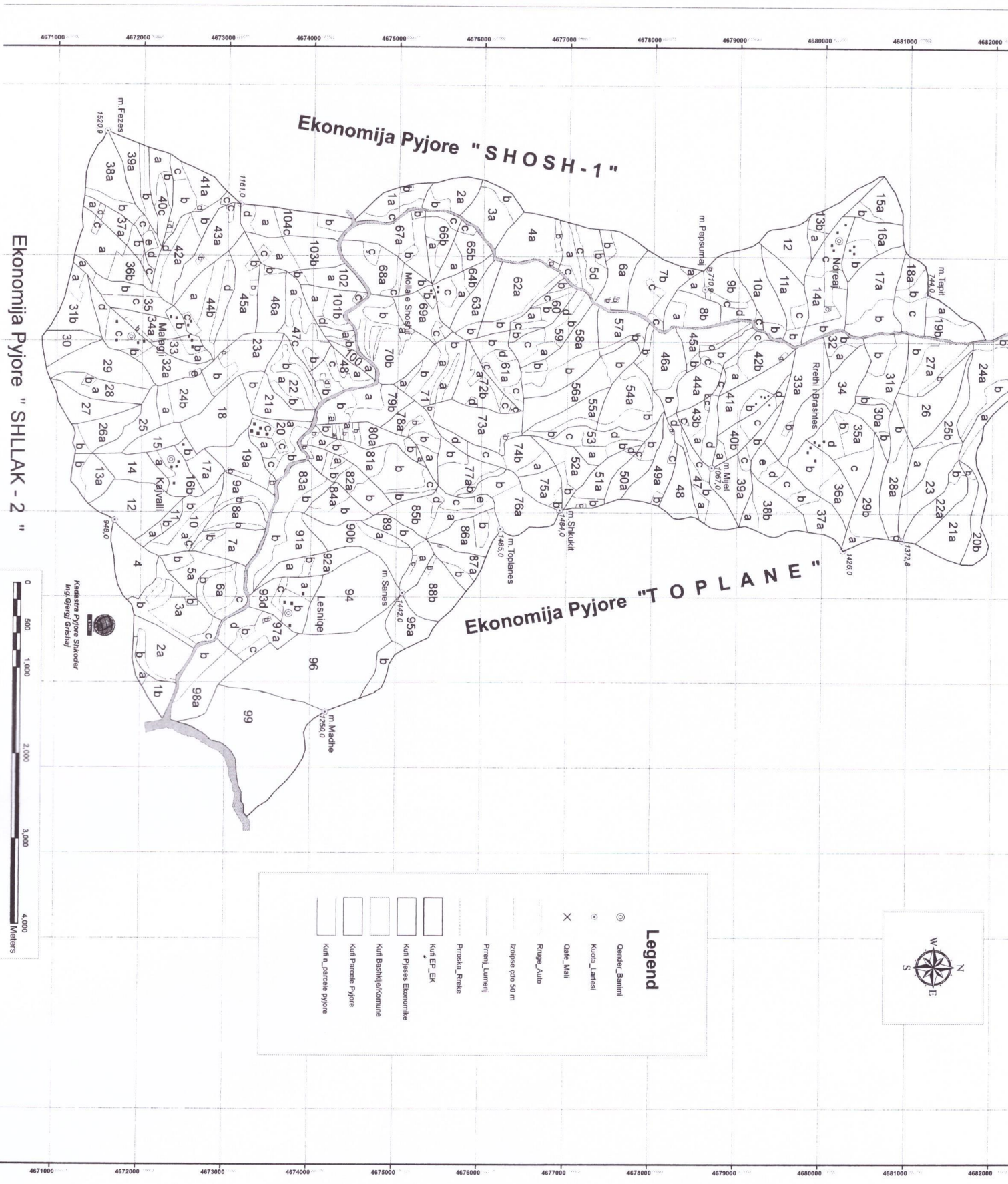
1011.0

1011.0

1011.0

1011.0

EKONOMIJA PYJORE "SHOSH-2, MALAGJI KAJVALL" (Harta e ndarjes parcelare) Shkalla 1:25,000



Ekonomija Pyjore "SHLLAK - 2 "



Legend

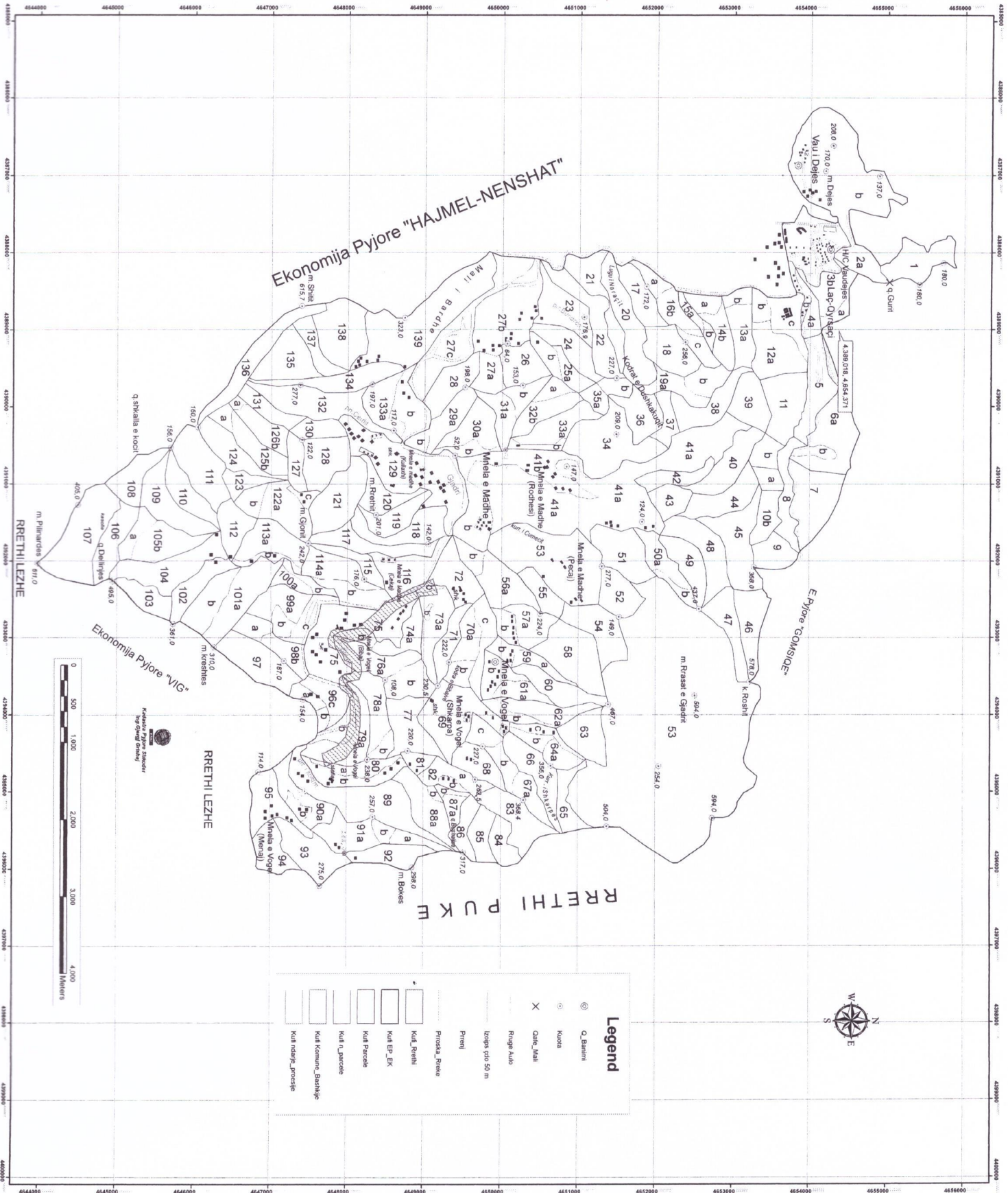
- Omerder, Banimi
- ⊙ Kufi, Lartesi
- X Kafte, Maili
- Rruge, Auto
- Izopse qote 50 m
- Prroni, Lumeni
- Prronska, Rrete
- Kufi EP, EK
- Kufi Pjese Ekonomike
- Kufi Bantshet/Komune
- Kufi Parcela Pyjore
- Kufi n. parcela pyjore



EKONOMIJA PYJORE "GJADER-MNELE"

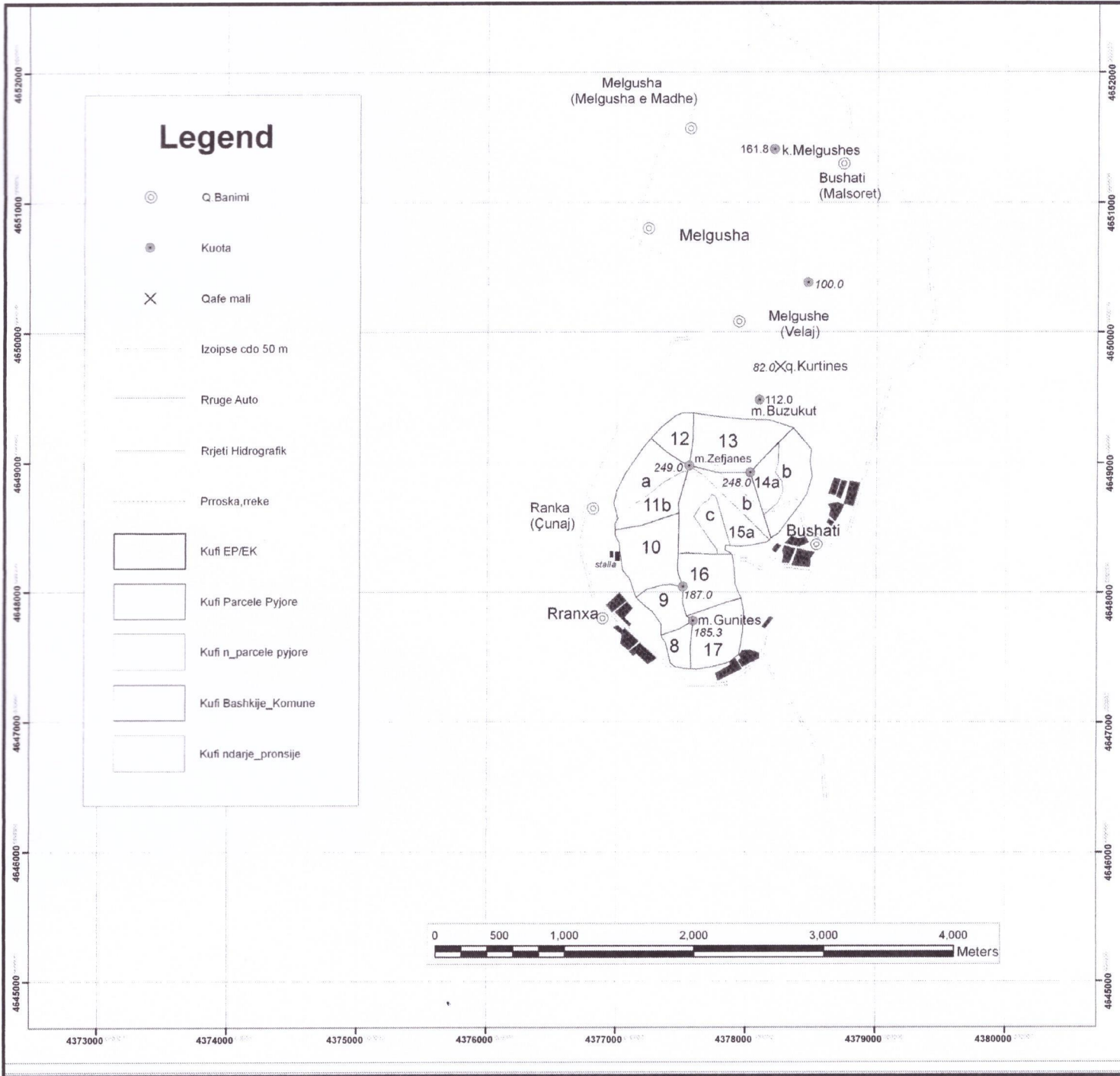
(Harta e ndarjes parcelare)

Shkalla 1:25,000



EKONOMIA PYJORE BUSHAT BERDICE

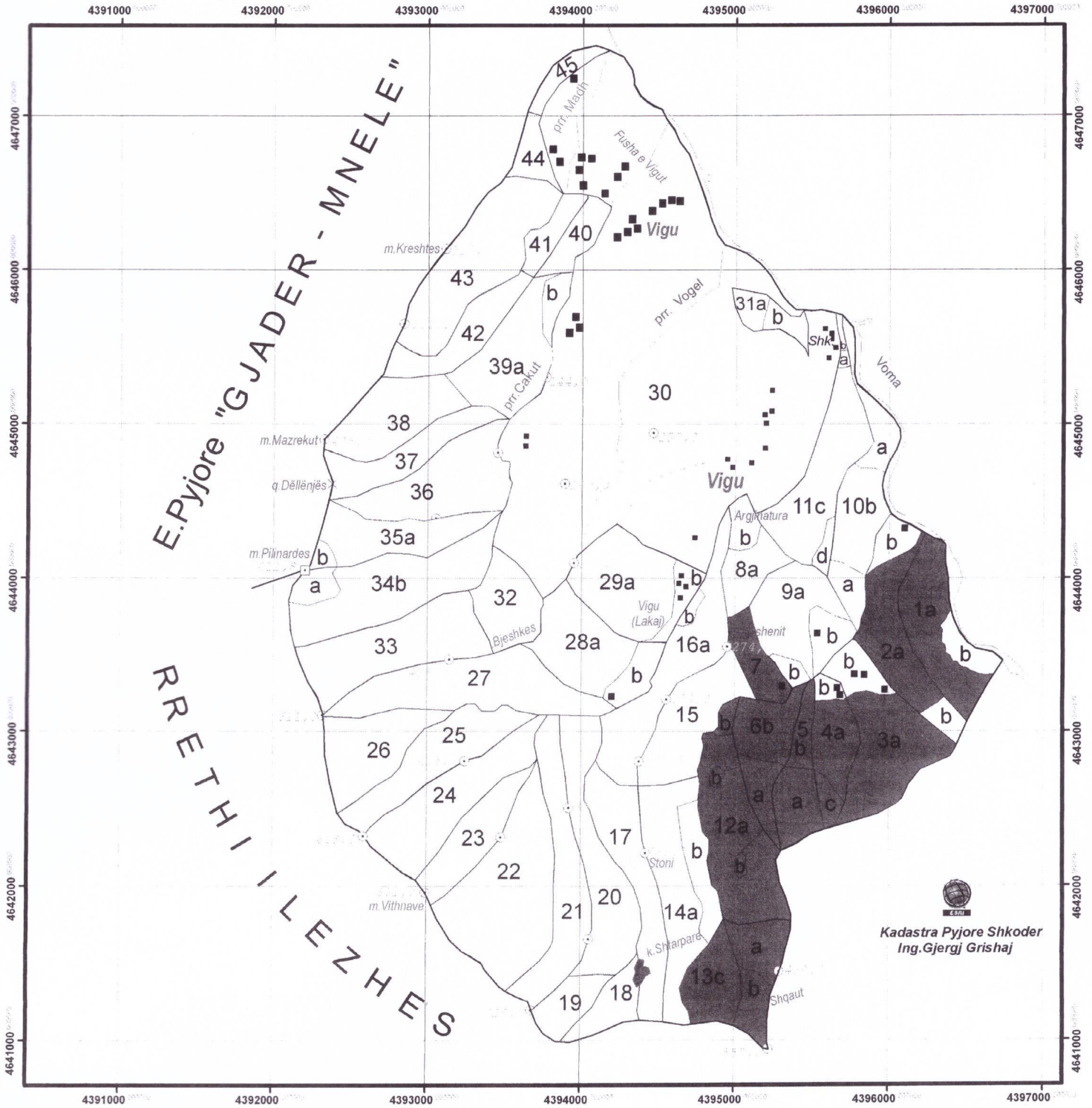
SH.1.25000



EKONOMIJA PYJORE "V I G "

(Harta sipas pronise)

Shkalla 1:25 000



Legend

- | | | | |
|--|--|--|---|
| | F.P.K.i inventarizuar qe nuk propozohet per transferim | | F.P.K. i propozuar per pakesim ne listen e inventarit |
| | F.P.K.i inventarizuar dhe i transferuar | | F.P.K. i propozuar per pakesim ne listen e inventarit dhe transferimit |
| | F.P.K.i propozuar per shtese ne listen e inventarit dhe transferimit | | F.P.K. i propozuar per ndryshim ne listen e inventarit |
| | F.P.K.i inventarizuar , propozuar per shtese | | F.P.K. i propozuar per ndryshim ne listen e inventarit dhe transferimit |
| | F.P.K.i propozuar per shtese ne listen e inventarit | | Jo F.P.K. |
| | | | Karrjere Kromi |

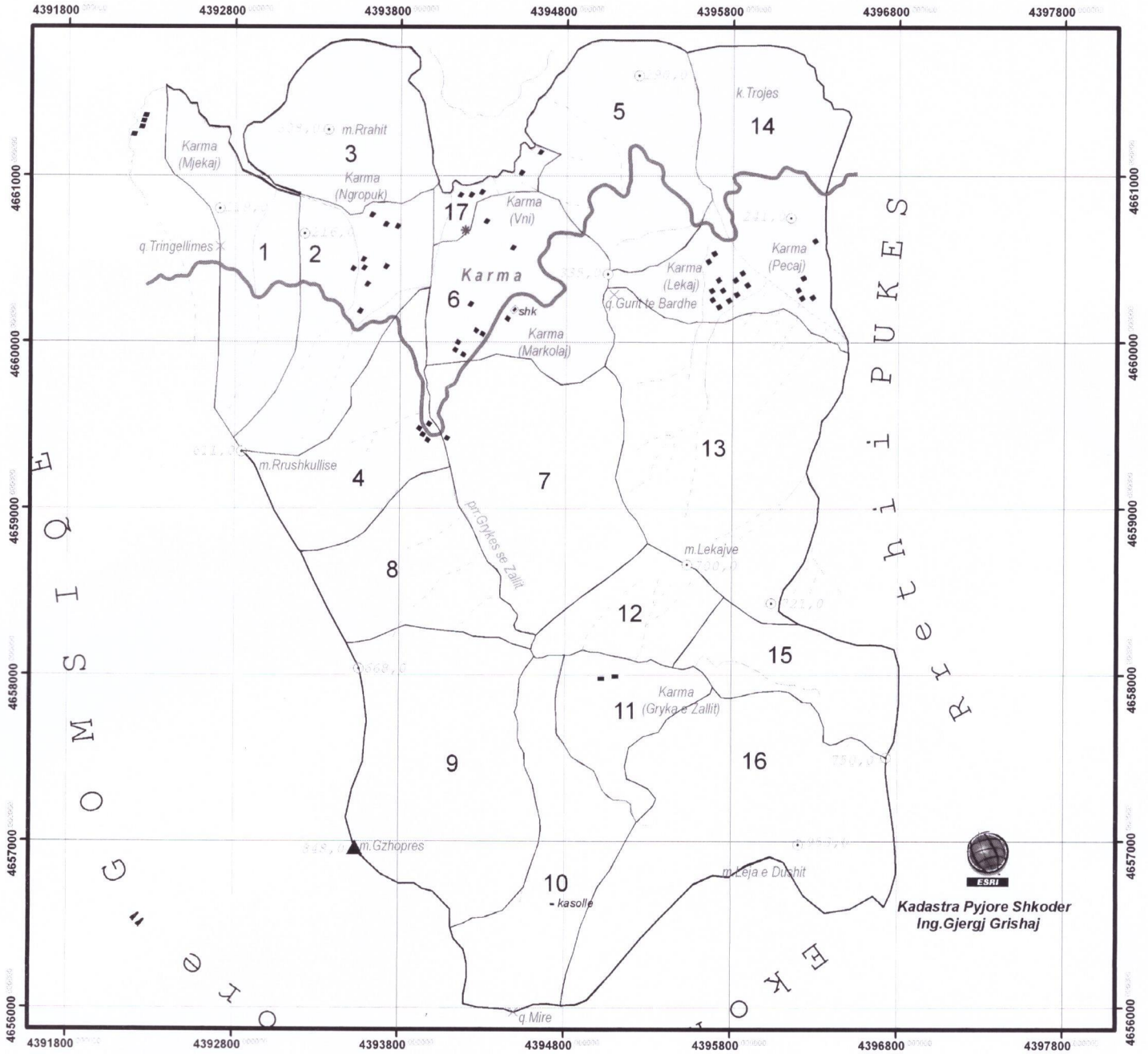
0 250 500 1,000 Meters

1cm=250 m

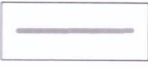




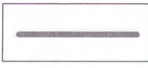




EKONOMIJA PYJORE "KARME"

(Harta sipas pronisise)

Shkalla 1:25 000



Legend

	F.P.K.i inventarizuar qe nuk propozohet per transferim		F.P.K. i propozuar per pakesim ne listen e inventarit
	F.P.K.i inventarizuar dhe i transferuar		F.P.K. i propozuar per pakesim ne listen e inventarit dhe transferimit
	F.P.K.i propozuar per shtese ne listen e inventarit dhe transferimit		F.P.K. i propozuar per ndryshim ne listen e inventarit
	F.P.K.i inventarizuar , propozuar per transferim		F.P.K. i propozuar per ndryshim ne listen e inventarit dhe transferimit
	F.P.K.i propozuar per shtese ne listen e inventarit		Jo F.P.K.