



REPUBLIKA E SHQIPËRISË

BASHKIA VAU DEJËS
DREJTORIA E PYJEVE, TURIZMIT DHE MBROJTJES SË MJEDISIT
Sektori i Menaxhimit të Pyjeve dhe Kullotave

Nr. 4459 prot.

Vau Dejës, më 19, 07, 2023

Lënda: Dërgohet material për shqyrtim e miratim

Z. Ervis Shimaj
KRYETAR I KËSHILLIT BASHKIAK VAU DEJËS

I nderuar z.Kryetar,

Bashkëngjitur po ju dërgojmë projekt vendimin, dhe relacionin shoqërues, për miratimin paraprak të planeve të **mbarështimit** të ekonomisë pyjore gomsiqe dhe drin gjader kire.

KRYETARI
KRISTIAN SHKRELI

NË MUNGESË DHE ME URDHËR
ZV/KRYETARI
MARK ZHIGRI



Datë: 19/07/2023

Nr. i faqeve A4 të projekt-vendimit: 2

Nr. i faqeve A4 të relacioni shoqërues: 2

Nr. i fletëve të dokumenteve që shoqërojnë projekt vendimin: 13



REPUBLIKA E SHQIPËRISË

BASHKIA VAU DEJES
DREJTORIA E PYJEVE, TURIZMIT DHE MBROJTJES SË MJEDISIT
SEKTORI I MENAXHIMIT TË PYJEVE DHE KULLOTAVE

PROJEKT - VENDIM

Nr. 09, datë 19.07.2023

Për

“Miratimin e planit të mbarështimit të ekonomive pyjore Gomsiqe dhe Drin Gjader Kire në administrim të Bashkisë Vau Dejës”

Mbështetur në Ligjin nr 139/2015 “Për vetëqeverisjen vendore”, i ndryshuar; Në zbatim të parashikimeve të Ligjit nr 57/2020 “Për pyjet”, datë 03.04.2020, neni 11 shkronja b; Manualin e planeve të mbarështimit të pyjeve dhe kullotave Janar 2019 miratuar nga Ministria e Turizmit dhe Mjedisit nr. 864 prot, datë 30.01.2019, neni 2; VKM nr. 433, datë 08.06.2016 “Për transferimin në pronësi të bashkive pyjeve dhe kullotave publike, sipas listës së inventareve dhe aktualisht në administrim të Ministrisë së Mjedisit e të ish komunave/bashkive”, i ndryshuar, i propozojmë Këshillit të Bashkisë Vau Dejës, ku në mbledhjen e datës 27.07 2023 të:

V E N D O S I

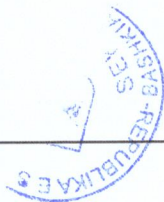
1. Miratimin paraprak të planeve të menaxhimit të ekonomisë pyjore Gomsiqe dhe Drin Gjader Kire.
2. Afati i vlefshmërisë së planeve të mbarështimit të ekonomisë pyjore Gomsiqe dhe Drin Gjader Kire do të jetë 10 (dhjetë) vjet.
3. Vlera e hartimit të planeve të mbarështimit të ekonomisë pyjore Gomsiqe dhe Drin Gjader Kire sipas kontratës së shërbimit me Bashkinë Vau Dejës nr. 3882/12 prot, datë 30.12.2022.

KRYETARI
Kristian Shkreli

NË MUNGESË DHE ME URDHËR

ZV/KRYETARI
Mark Zhuri





REPUBLIKA E SHQIPËRISË

BASHKIA VAU DEJËS
DREJTORIA E PYJEVE, TURIZMIT KULTURES DHE MJEDISIT
Sektori i Administrimit të Pyjeve dhe Kullotave

Nr. 39 prot.

Vau Dejës, më 19/04/2023

RELACION

PËR MIRATIMIN E PLANIT TË MBARËSHTIMIT TË EKONOMIVE PYJORE
GOMSIQE DHE DRIN GJADER KIRE NË ADMINISTRIM TË BASHKISË VAU
DEJËS

Drejtuar : Këshillit Bashkiak Vau i Dejës

Të nderuar këshilltarë,

Bashkia **Vau i Dejës**, në kuadër të ushtrimit të funksioneve të saj, ndër të cilët është edhe administrimi i pyjeve dhe kullotave vendore sipas mënyrës së përcaktuar me ligj ka në administrimin e saj gjithsej 31 118 ha pyje dhe kullota.

Pjesë e këtij administrimi është edhe ekonomia pyjore gomsiqe dhe drin gjader kire për të cilat është planifikuar hartimi i planeve të mbarështimit.

Subjekti "Xhet Sh.p.k"ka lidhur kontrate shërbimi me Bashkinë Vau Dejës nr 3882/12 prot me datë 30.12.2022 me vlere 6 385 637 lekë pa tvsh ose 7 662 764 lekë me tvsh për hartimin e planeve të mbarështimit të ekonomisë pyjore gomsiqe dhe drin gjader kire me afat dy muaj nga nënshkrimi i kontratës, me amendament kontrate shërbimi nr 336/1 prot datë 27.02.2023 afati i zbatimit të kontratës bëhet 4 muaj.

Hartimi i planit të mbarështimit të ekonomisë pyjore gomsiqe dhe drin gjader kire synon mbulimin e aspekteve ekonomike, sociale dhe ekologjike, njohja e burimeve lokalë duke përfshirë produktet drusorë dhe jo drusore, kullotat gjendjen e turizmit, njohja e problemeve si eruzioni, rreshqitjet, zjarret në pyje, prerjet ilegale mbikollotja etj.

Të dhënat e ekonomive pyjore, si me poshte:

	Ekonomia pyjore Gomsiqe, Regjimi	Siperfaqja ne ha	Ekonomia pyjore drin gjader kire Regjimi	Siperfaqja ne ha
1	Trungishte	223.8626576	Bujqesi	0.433
	Trungishte e perbere	2.98762254	Djerr	245.116
2	Cungishte	1881.346762	Joproductive	17.611
3	Shkurre	740.9632463	Kenete, Mocal	31.953
4	Kullote	231.0066254	Pyll	105.837
5	Kullote me drure	223.0577854	Sip.me bim. pyjore	36.493
5	Djerre	7.184159935	Ujore	13.627
6	Inproductive	18.20017094	Ullishte	10.366

	Sip me bimesi pyjore	1049.075075	Urbane	13.040
	Bujqesore + troje	222.0638427		
0	Totali	4599.747948		474.476

Bazuar në Ligjin nr 139/2015 “ Për vetëqeverisjen vendore” në zbatim të parashikimeve të ligjit nr 57/2020 datë 03.04.2020 neni 11 shkronja b “Per pyjet”, manuali i i planeve të mbarështimit të pyjeve dhe kullotave janar 2019 miratuar nga Ministria e Turizmit dhe Mjedisit nr 864 prot datë 30.01.2019 neni 2, plani i mbarështimit pasi të merret në dorëzim nga autoriteti kontraktuar konfirmohet në keshillin Bashkiak dhe dërgohet tek Ministria përgjegjëse për pyjet për miratim përfundimtar .

Nga verifikimi i dokumentacionit të depozituar pranë Bashkisë Vau i Dejes/ Drejtorisë së Pyjeve dhe Kullotave rezulton:

Subjekti “Xhet Sh.p.k” me shkresën nr 2828 prot datë 27.04.2023 ka dërguar dokumentacionin përfundimtar për planet e mbarështimit për ekonomitë pyjore gomsiqe dhe drin gjader kire :

Raporti i punës përgatitore për fazën e parë për realizimin e planit të mbarështimit për ekonomitë pyjore gomsiqe dhe drin gjader kire, për marrjen në dorëzim te punimeve përgatitore.

Akt certifikimi i mbajtur me datën 10.03.2023 nga grupi i punës i ngritur me urdhër të titullarit të autoritetit kontraktor Bashkia Vau Dejës nr 294/4 prot datë 30.12.2022 i përbërë nga z.Rrok Ftoni, z.Ernet Paluku dhe z.Mark Suli për monitorimin e kontratës, konstatoi realizimin e punimeve përgatitore (45% e punimeve).

Raporti i dytë për fazën e punimeve të terrenit për realizimin e planit të mbarështimit për ekonomitë pyjore gomsiqe dhe drin gjader kire, për marrjen në dorëzim të punimeve të terrenit.

Akt certifikimi i mbajtur me datën 05.05.2023 nga grupi i punës i ngritur me urdhër të titullarit të autoritetit kontraktor Bashkia Vau Dejës nr 294/4 prot datë 30.12.2022 i përbërë nga z.Rrok Ftoni, z.Ernet Paluku dhe z.Mark Suli për monitorimin e kontratës, konstatoj realizimin e punimeve të terrenit (55% e punimeve).

Bazuar në sa më sipër i propozojmë këshillit bashkiak **Miratimin paraprak për të vazhduar me miratimin përfundimtar tek Ministria përgjegjëse për pyjet.**
Bashkelidhur harta dhe lista e parcelave pyjore.

Duke ju falenderuar, ju ftojme në miratimin e projekt vendimit

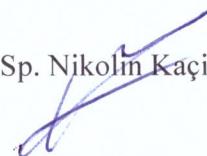
DREJTORIA E PYJEVE, TURIZMIT KULTURES DHE MJEDISIT

Specialistët

Ing.Mark Suli



Sp. Nikolin Kaçi



Miratoi

Drejtori

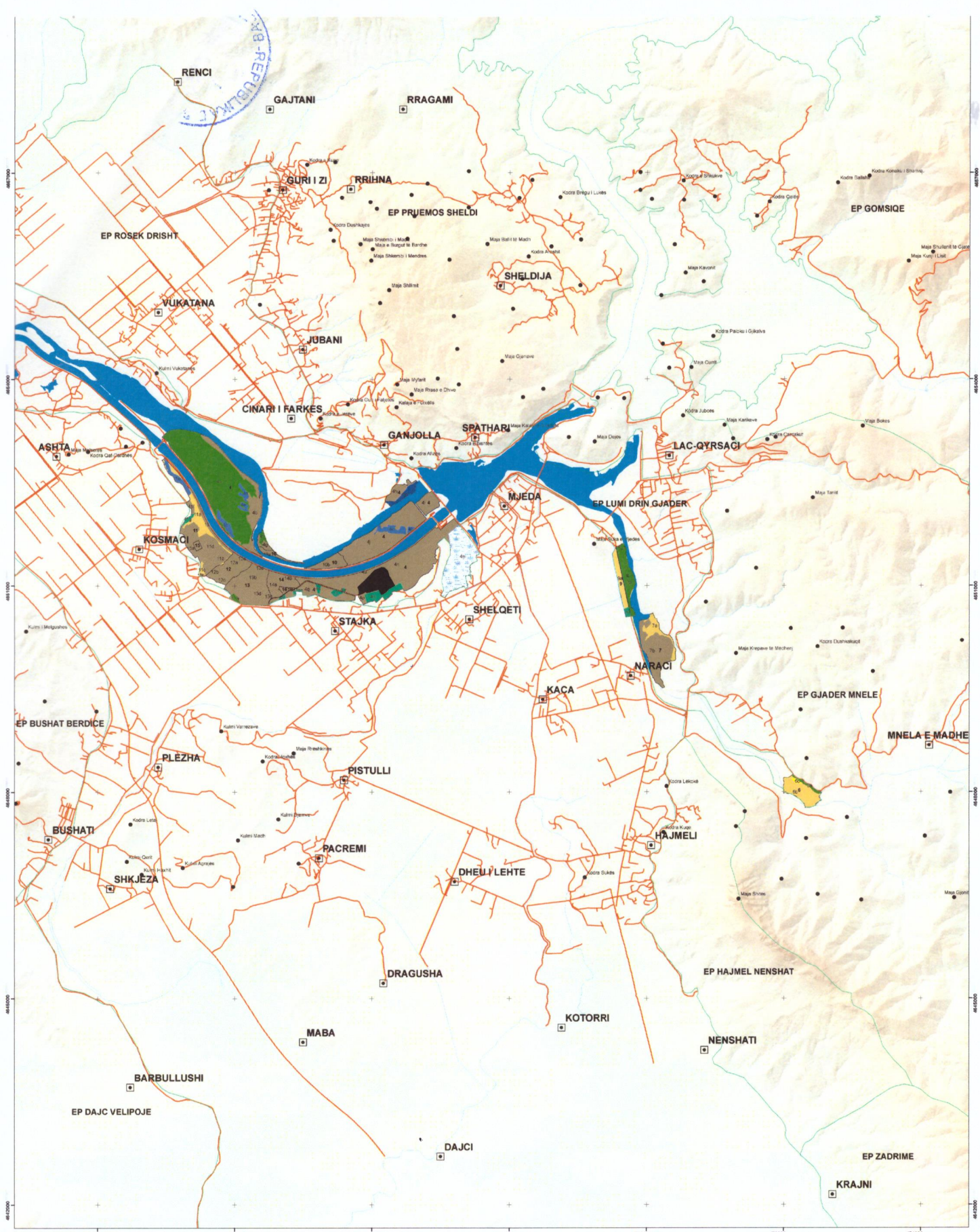
Vehbi Shkjau



Parcela	Kodi i nengastres	Vendndodhja	Sip (ha)	Pronesia	erdorimi I toke	Funksioni Kryesor
4	22 04a	Zalli Drinit Ganjolle	87.60308	Bashkiake	Pyll	Social
4	22 04b	Zalli Drinit Ganjolle	17.61125	Bashkiake	Joproductive	Social
4	22 04c	Zalli Drinit Ganjolle	2.869384	Bashkiake	Ujore	Social
4	22 04d	Zalli Drinit Ganjolle	1.641753	Bashkiake	Ujore	Social
4	22 04e	Zalli Drinit Ganjolle	1.115075	Bashkiake	Ujore	Social
4	22 04f	Zalli Drinit Ganjolle	1.280372	Bashkiake	Pyll	Social
4	22 04g	Zalli Drinit Ganjolle	1.953082	Bashkiake	Djerr	Social
4	22 04gj	Zalli Drinit Ganjolle	3.880287	Bashkiake	Pyll	Social
4	22 04h	Zalli Drinit Ganjolle	4.932147	Bashkiake	Djerr	Social
4	22 04i	Zalli Drinit Ganjolle	6.996056	Bashkiake	Djerr	Social
4	22 04j	Zalli Drinit Ganjolle	41.01128	Bashkiake	Djerr	Social
4	22 04k	Zalli Drinit Ganjolle	3.947874	Bashkiake	Ujore	Social
4	22 04l	Zalli Drinit Ganjolle	0.62198	Bashkiake	Ujore	Social
4	22 04m	Zalli Drinit Ganjolle	31.95274	Bashkiake	Kenete, Mocal	Social
4	22 04n	Zalli Drinit Ganjolle	53.28372	Bashkiake	Djerr	Social
4	22 04nj	Zalli Drinit Ganjolle	13.04024	Te tjera	Urbane	
4	22 04o	Zalli Drinit Ganjolle	5.60953	Bashkiake	Ullishte	Social
4	22 04p	Zalli Drinit Ganjolle	1.321509	Bashkiake	Djerr	Social
4	22 04q	Zalli Drinit Ganjolle	12.28608	Bashkiake	Djerr	Social
4	22 04r	Zalli Drinit Ganjolle	1.128082	Bashkiake	Ullishte	Social
4	22 04rr	Zalli Drinit Ganjolle	0.241877	Bashkiake	Ullishte	Social
4	22 04s	Zalli Drinit Ganjolle	0.770993	Bashkiake	Ullishte	Social
4	22 04sh	Zalli Drinit Ganjolle	0.453538	Bashkiake	Ullishte	Social
4	22 04t	Zalli Drinit Ganjolle	0.335568	Bashkiake	Ullishte	Social
4	22 04u	Zalli Drinit Ganjolle	5.112766	Bashkiake	Djerr	Social
6	22 06a	Mali Rrezuar	1.357471	Bashkiake	Pyll	Mbrojtes
6	22 06b	Mali Rrezuar	12.63286	Bashkiake	p.me bim. pyjo	Social
6	22 06c	Mali Rrezuar	0.432702	Te tjera	Bujqesi	
7	22 07a	Zalli Gjadrit	6.515769	Bashkiake	p.me bim. pyjo	Social
7	22 07b	Zalli Gjadrit	23.16012	Bashkiake	Djerr	Social
8	22 08a	Zalli Gjadrit Argjinatura	0.99891	Bashkiake	Pyll	Social
8	22 08b	Zalli Gjadrit Argjinatura	9.900721	Bashkiake	Pyll	Social
9	22 09a	Argjinatura Gjadrit Stalla	6.379142	Bashkiake	p.me bim. pyjo	Social
9	22 09b	Argjinatura Gjadrit Stalla	0.972094	Bashkiake	Ullishte	Social
10	22 010a	Zalli Drinit Stajk	2.705088	Bashkiake	Djerr	Social
10	22 010b	Zalli Drinit Stajk	7.162872	Bashkiake	Djerr	Social
11	22 011a	Zalli Drinit Stajk	9.991785	Bashkiake	p.me bim. pyjo	Social
11	22 011b	Zalli Drinit Stajk	2.691089	Bashkiake	Djerr	Social
11	22 011c	Zalli Drinit Stajk	0.973274	Bashkiake	p.me bim. pyjo	Social
11	22 011d	Zalli Drinit Stajk	21.78044	Bashkiake	Djerr	Social
11	22 011e	Zalli Drinit Stajk	3.430523	Bashkiake	Ujore	Social
11	22 011f	Zalli Drinit Stajk	1.107651	Bashkiake	Djerr	Social
11	22 011g	Zalli Drinit Stajk	0.854647	Bashkiake	Ullishte	Social
11	22 011h	Zalli Drinit Stajk	0.123861	Bashkiake	Djerr	Social
11	22 011i	Zalli Drinit Stajk	3.524581	Bashkiake	Djerr	Social
12	22 012a	Zalli Drinit Stajk	10.35218	Bashkiake	Djerr	Social



12	22 012b	Zalli Drinit Stajk	2.278092	Bashkiake	Djerr	Social
12	22 012c	Zalli Drinit Stajk	1.303168	Bashkiake	Djerr	Social
12	22 012d	Zalli Drinit Stajk	0.937126	Bashkiake	Djerr	Social
13	22 013a	Zalli Drinit Stajk	0.816463	Bashkiake	Pyll	Social
13	22 013b	Zalli Drinit Stajk	11.63166	Bashkiake	Djerr	Social
13	22 013c	Zalli Drinit Stajk	0.755636	Bashkiake	Djerr	Social
13	22 013d	Zalli Drinit Stajk	14.56934	Bashkiake	Djerr	Social
13	22 013e	Zalli Drinit Stajk	0.800896	Bashkiake	Djerr	Social
14	22 014a	Zalli Drinit Stajk	8.721734	Bashkiake	Djerr	Social
14	22 014b	Zalli Drinit Stajk	2.211595	Te tjera	Djerr	Social
15	22 015a	Zalli Drinit Kosmoc	1.151691	Bashkiake	Djerr	Social
16	22 016a	Zalli Drinit Kosmoc	1.250067	Bashkiake	Djerr	Social



Legjenda

	Kufi Ekonomike	PERDORIMI		Kallamitshite	
	Kufi_parcele		Bimesi pjyore		Pylli
			Bujqesore		Shkurre

HARTA E PERDORIMIT TE TERRITORIT



Coordinate System: ETRS 1989 Albania 2010
 Projection: Transverse Mercator
 Datum: ETRS 1989

4 EP GOMSIQE	0	1.759939452	Rruge nationale Vau Dejës-Koman
45 EP GOMSIQE	0	0.441818676	Rruge nationale Vau Dejës-Koman
63 EP GOMSIQE	0	1.094575286	Rruge nationale Vau Dejës-Puke
69 EP GOMSIQE	0	1.851220864	Rruge nationale Vau Dejës-Puke
264 EP GOMSIQE	1	0.115785329	Rruge nationale Vau Dejës-Koman
92 EP GOMSIQE	1	25.22454074	Pyll
263 EP GOMSIQE	1	4.620147495	Pyll
90 EP GOMSIQE	1	3.668277376	Kullote me drure
235 EP GOMSIQE	1	0.405642963	Bujqesi
91 EP GOMSIQE	1	0.352774194	Bujqesi
93 EP GOMSIQE	1	0.249215235	Bujqesi
187 EP GOMSIQE	2	0.461710544	Rruge nationale Vau Dejës-Koman
0 EP GOMSIQE	2	22.87471158	Pyll
188 EP GOMSIQE	2	7.926149384	Pyll
113 EP GOMSIQE	2	11.48241013	Kullote me drure
265 EP GOMSIQE	2	0.484021578	Djerre
190 EP GOMSIQE	3	0.365481301	Rruge nationale Vau Dejës-Koman
41 EP GOMSIQE	3	7.014002918	Pyll
189 EP GOMSIQE	3	6.252885012	Pyll
114 EP GOMSIQE	3	2.449668366	Pyll
266 EP GOMSIQE	3	0.5077705431	Djerre
115 EP GOMSIQE	3	1.687135248	Bujqesi
191 EP GOMSIQE	3	0.686295875	Bujqesi
193 EP GOMSIQE	4	0.208623253	Rruge nationale Vau Dejës-Koman
192 EP GOMSIQE	4	36.9394691	Pyll
194 EP GOMSIQE	4	1.309180733	Pyll
267 EP GOMSIQE	4	1.14143663	Bujqesi
116 EP GOMSIQE	4	2.613100531	Bujqesi
196 EP GOMSIQE	5	0.282094409	Rruge nationale Vau Dejës-Koman
40 EP GOMSIQE	5	40.79551831	Pyll
195 EP GOMSIQE	5	1.834705801	Pyll
119 EP GOMSIQE	5	1.45866445	Djerre
1 EP GOMSIQE	6	51.03025723	Siperfaqe me bimesi pjore
117 EP GOMSIQE	7	36.06583603	Siperfaqe me bimesi pjore
35 EP GOMSIQE	8	50.78030967	Siperfaqe me bimesi pjore
122 EP GOMSIQE	9	26.75318531	Pyll
312 EP GOMSIQE	10	16.86887945	Pyll
46 EP GOMSIQE	10	21.36413858	Siperfaqe me bimesi pjore
44 EP GOMSIQE	11	20.03435255	Pyll
118 EP GOMSIQE	11	5.540462691	Bujqesi
198 EP GOMSIQE	12	0.478909678	Rruge nationale Vau Dejës-Koman



43 EP GOMSIQE	12	18.84523119	Pyll
197 EP GOMSIQE	12	6.126989564	Pyll
120 EP GOMSIQE	12	9.128716634	Pyll
313 EP GOMSIQE	12	0.230296673	Troje
200 EP GOMSIQE	13	0.621842437	Rruge nacionale Vau Dejes-Koman
121 EP GOMSIQE	13	43.85695999	Siperfaqe me bimesi pjore
199 EP GOMSIQE	13	9.905646524	Siperfaqe me bimesi pjore
315 EP GOMSIQE	14	2.214765542	Pyll
48 EP GOMSIQE	14	28.64787567	Siperfaqe me bimesi pjore
316 EP GOMSIQE	15	15.00648816	Pyll
47 EP GOMSIQE	15	16.73415532	Siperfaqe me bimesi pjore
201 EP GOMSIQE	16	0.447952464	Rruge nacionale Vau Dejes-Koman
317 EP GOMSIQE	16	10.92939191	Pyll
123 EP GOMSIQE	16	12.93684725	Siperfaqe me bimesi pjore
42 EP GOMSIQE	16	12.8772872	Siperfaqe me bimesi pjore
203 EP GOMSIQE	17	0.637163382	Rruge nacionale Vau Dejes-Koman
202 EP GOMSIQE	17	5.623471964	Siperfaqe me bimesi pjore
36 EP GOMSIQE	17	17.68713423	Siperfaqe me bimesi pjore
204 EP GOMSIQE	18	0.292860092	Rruge nacionale Vau Dejes-Koman
314 EP GOMSIQE	18	10.2267385	Pyll
205 EP GOMSIQE	18	26.53894534	Siperfaqe me bimesi pjore
124 EP GOMSIQE	18	1.966030023	Siperfaqe me bimesi pjore
207 EP GOMSIQE	19	0.073248164	Rruge nacionale Vau Dejes-Koman
127 EP GOMSIQE	19	11.87474427	Pyll
126 EP GOMSIQE	19	35.14443819	Siperfaqe me bimesi pjore
206 EP GOMSIQE	19	0.52788806	Siperfaqe me bimesi pjore
125 EP GOMSIQE	19	0.750386107	Bujqesi
209 EP GOMSIQE	20	0.162274905	Rruge nacionale Vau Dejes-Koman
270 EP GOMSIQE	20	1.231073295	Pyll
37 EP GOMSIQE	20	19.47507952	Siperfaqe me bimesi pjore
208 EP GOMSIQE	20	0.959614643	Siperfaqe me bimesi pjore
214 EP GOMSIQE	21	1.124232384	Rruge nacionale Vau Dejes-Koman
268 EP GOMSIQE	21	2.614126297	Pyll
269 EP GOMSIQE	21	0.7462222067	Pyll
34 EP GOMSIQE	21	21.90093523	Pyll
162 EP GOMSIQE	21	15.76821669	Siperfaqe me bimesi pjore
210 EP GOMSIQE	21	3.532509694	Siperfaqe me bimesi pjore
129 EP GOMSIQE	22	9.371794607	Pyll
18 EP GOMSIQE	22	35.33935613	Siperfaqe me bimesi pjore
128 EP GOMSIQE	22	0.279940076	Bujqesi
319 EP GOMSIQE	22	0.169411976	Troje



130 EP GOMSIQE	23	3.220780669 Pyll
31 EP GOMSIQE	23	39.75659275 Siperfaqe me bimesi pjore
29 EP GOMSIQE	24	26.53328775 Pyll
132 EP GOMSIQE	24	2.726653626 Pyll
133 EP GOMSIQE	24	19.94456002 Siperfaqe me bimesi pjore
131 EP GOMSIQE	24	0.921192149 Siperfaqe me bimesi pjore
28 EP GOMSIQE	25	42.44561897 Pyll
134 EP GOMSIQE	25	2.725031779 Siperfaqe me bimesi pjore
19 EP GOMSIQE	26	26.84124681 Pyll
135 EP GOMSIQE	26	2.4644245 Pyll
136 EP GOMSIQE	26	5.492210414 Siperfaqe me bimesi pjore
137 EP GOMSIQE	26	1.399902411 Siperfaqe me bimesi pjore
140 EP GOMSIQE	27	18.75058551 Pyll
139 EP GOMSIQE	27	5.324808931 Siperfaqe me bimesi pjore
138 EP GOMSIQE	27	2.810231291 Siperfaqe me bimesi pjore
25 EP GOMSIQE	28	29.33148035 Pyll
141 EP GOMSIQE	28	2.713399795 Bujqesi
142 EP GOMSIQE	28	0.137918623 Bujqesi
299 EP GOMSIQE	28	0.322726588 Bujqesi
26 EP GOMSIQE	29	18.45794236 Pyll
143 EP GOMSIQE	29	0.945961462 Bujqesi
144 EP GOMSIQE	29	0.081218088 Bujqesi
146 EP GOMSIQE	30	4.808474538 Pyll
147 EP GOMSIQE	30	7.675880821 Pyll
300 EP GOMSIQE	30	0.404349623 Bujqesi
145 EP GOMSIQE	30	0.161438093 Bujqesi
10 EP GOMSIQE	31	34.17732524 Pyll
148 EP GOMSIQE	31	6.879475726 Siperfaqe me bimesi pjore
23 EP GOMSIQE	32	11.63094591 Pyll
24 EP GOMSIQE	33	21.0219465 Pyll
22 EP GOMSIQE	34	21.62788552 Pyll
230 EP GOMSIQE	34	0.091300586 Bujqesi
21 EP GOMSIQE	35	22.54756056 Pyll
149 EP GOMSIQE	35	0.154337226 Bujqesi
33 EP GOMSIQE	36	33.49645806 Pyll
27 EP GOMSIQE	37	30.39481114 Pyll
150 EP GOMSIQE	37	6.203675628 Bujqesi
152 EP GOMSIQE	38	24.50828772 Pyll
151 EP GOMSIQE	38	0.362349359 Bujqesi
231 EP GOMSIQE	38	0.20361343 Bujqesi
17 EP GOMSIQE	39	46.83018527 Pyll



186 EP GOMSIQE	39	5.19233446	Bujqesi
49 EP GOMSIQE	40	8.035395426	Pyll
32 EP GOMSIQE	41	34.73457027	Pyll
153 EP GOMSIQE	41	2.622993055	Bujqesi
20 EP GOMSIQE	42	32.6145259	Pyll
154 EP GOMSIQE	42	12.16022442	Siperfaqe me bimesi pjore
156 EP GOMSIQE	42	2.653662436	Bujqesi
157 EP GOMSIQE	42	1.172637404	Bujqesi
155 EP GOMSIQE	42	0.188857179	Bujqesi
30 EP GOMSIQE	43	24.84473103	Pyll
159 EP GOMSIQE	43	22.14186129	Siperfaqe me bimesi pjore
282 EP GOMSIQE	43	0.685677228	Troje
160 EP GOMSIQE	43	1.298102105	Troje
161 EP GOMSIQE	43	0.167285281	Bujqesi
158 EP GOMSIQE	43	1.019410018	Bujqesi
211 EP GOMSIQE	44	0.292647911	Rruge nacionale Vau Dejës-Koman
318 EP GOMSIQE	44	5.469811601	Pyll
39 EP GOMSIQE	44	15.271331	Pyll
163 EP GOMSIQE	44	15.82042895	Siperfaqe me bimesi pjore
213 EP GOMSIQE	45	0.580875251	Rruge nacionale Vau Dejës-Koman
355 EP GOMSIQE	45	0.963204531	Pyll
165 EP GOMSIQE	45	2.015462178	Pyll
164 EP GOMSIQE	45	4.319639204	Pyll
212 EP GOMSIQE	45	3.621980795	Pyll
38 EP GOMSIQE	45	25.03079262	Siperfaqe me bimesi pjore
283 EP GOMSIQE	45	0.084810853	Troje
216 EP GOMSIQE	46	0.333849129	Rruge nacionale Vau Dejës-Koman
215 EP GOMSIQE	46	3.966675809	Pyll
166 EP GOMSIQE	46	1.793066805	Pyll
53 EP GOMSIQE	46	47.96953905	Siperfaqe me bimesi pjore
320 EP GOMSIQE	46	2.542484908	Siperfaqe me bimesi pjore
167 EP GOMSIQE	46	5.536683472	Troje
52 EP GOMSIQE	47	29.44059703	Pyll
168 EP GOMSIQE	48	60.28594211	Siperfaqe me bimesi pjore
218 EP GOMSIQE	49	0.343242339	Rruge nacionale Vau Dejës-Koman
54 EP GOMSIQE	49	9.849547939	Pyll
328 EP GOMSIQE	49	5.599398203	Pyll
217 EP GOMSIQE	49	2.73349582	Pyll
169 EP GOMSIQE	49	21.04278413	Siperfaqe me bimesi pjore
219 EP GOMSIQE	50	0.588601164	Rruge nacionale Vau Dejës-Koman
77 EP GOMSIQE	50	10.78762	Pyll



170 EP GOMSIQE	50	7.873994306 Pyll
261 EP GOMSIQE	50	15.61547436 Pyll
329 EP GOMSIQE	50	1.157193443 Siperfaqe me bimesi pyjore
284 EP GOMSIQE	50	0.12646585 Troje
221 EP GOMSIQE	51	0.595426985 Rruge nacionale Vau Dejes-Koman
173 EP GOMSIQE	51	14.39198082 Pyll
259 EP GOMSIQE	51	0.400775774 Pyll
262 EP GOMSIQE	51	2.923978176 Pyll
220 EP GOMSIQE	51	0.622543342 Pyll
172 EP GOMSIQE	51	21.0324379 Pyll
171 EP GOMSIQE	51	3.203927356 Troje
222 EP GOMSIQE	52	0.327720563 Rruge nacionale Vau Dejes-Koman
301 EP GOMSIQE	52	7.455736436 Pyll
330 EP GOMSIQE	52	1.514945456 Pyll
331 EP GOMSIQE	52	5.689067823 Pyll
245 EP GOMSIQE	52	22.924639 Pyll
304 EP GOMSIQE	52	2.055357022 Siperfaqe me bimesi pyjore
286 EP GOMSIQE	52	0.332025653 Pyll
322 EP GOMSIQE	52	2.371619186 Siperfaqe me bimesi pyjore
246 EP GOMSIQE	52	3.305939331 Siperfaqe me bimesi pyjore
287 EP GOMSIQE	52	0.474915382 Troje
285 EP GOMSIQE	52	0.609326852 Troje
223 EP GOMSIQE	53	0.380296262 Rruge nacionale Vau Dejes-Koman
249 EP GOMSIQE	53	7.362938458 Pyll
332 EP GOMSIQE	53	1.519919455 Pyll
333 EP GOMSIQE	53	6.6430169 Pyll
334 EP GOMSIQE	53	0.765712116 Pyll
302 EP GOMSIQE	53	2.335606804 Pyll
250 EP GOMSIQE	53	3.52758543 Pyll
288 EP GOMSIQE	53	16.18889106 Troje
321 EP GOMSIQE	54	1.845962388 Pyll
241 EP GOMSIQE	54	50.3914464 Siperfaqe me bimesi pyjore
289 EP GOMSIQE	54	2.018552821 Bujqesi
174 EP GOMSIQE	55	207.9070979 Kullote me drure
335 EP GOMSIQE	55	135.9587418 Kullote
78 EP GOMSIQE	56	43.49908338 Pyll
240 EP GOMSIQE	57	31.54022015 Pyll
239 EP GOMSIQE	58	43.93790127 Pyll
290 EP GOMSIQE	58	12.31503999 Troje
238 EP GOMSIQE	59	25.8311291 Pyll
292 EP GOMSIQE	59	1.289121111 Djerre



291 EP GOMSIQE	59	0.257375799	Troje
336 EP GOMSIQE	60	12.97313488	Pyll
79 EP GOMSIQE	60	21.52189214	Siperfaqe me bimesi pyjore
80 EP GOMSIQE	61	44.27623778	Pyll
81 EP GOMSIQE	62	30.87007951	Pyll
237 EP GOMSIQE	63	34.0512477	Pyll
293 EP GOMSIQE	63	1.455558429	Djerre
294 EP GOMSIQE	63	24.15290776	Troje
236 EP GOMSIQE	64	46.11525615	Pyll
55 EP GOMSIQE	65	46.45969103	Pyll
76 EP GOMSIQE	66	52.06146103	Pyll
75 EP GOMSIQE	67	39.91968013	Pyll
181 EP GOMSIQE	68	32.96730272	Pyll
179 EP GOMSIQE	68	8.757637187	Bujqesi
337 EP GOMSIQE	69	11.62492628	Pyll
74 EP GOMSIQE	69	19.18161746	Pyll
180 EP GOMSIQE	69	3.987335954	Bujqesi
338 EP GOMSIQE	70	14.32346565	Pyll
73 EP GOMSIQE	70	25.3689066	Pyll
72 EP GOMSIQE	71	38.38727186	Pyll
339 EP GOMSIQE	71	5.467634981	Kullote
59 EP GOMSIQE	72	27.00818078	Pyll
340 EP GOMSIQE	72	12.56724425	Kullote
58 EP GOMSIQE	73	27.57625847	Pyll
183 EP GOMSIQE	73	0.57864175	Bujqesi
57 EP GOMSIQE	74	41.21799187	Pyll
347 EP GOMSIQE	74	11.69767946	Pyll
184 EP GOMSIQE	74	11.36834415	Bujqesi
182 EP GOMSIQE	74	2.804011459	Troje
56 EP GOMSIQE	75	43.41632562	Pyll
185 EP GOMSIQE	75	4.894054612	Bujqesi
51 EP GOMSIQE	76	47.48782758	Pyll
341 EP GOMSIQE	76	9.144287337	Kullote
342 EP GOMSIQE	77	24.01126127	Pyll
50 EP GOMSIQE	77	24.60213562	Kullote
303 EP GOMSIQE	78	34.29537813	Pyll
343 EP GOMSIQE	78	5.439453562	Kullote
178 EP GOMSIQE	79	46.0820064	Pyll
177 EP GOMSIQE	79	12.65466092	Bujqesi
176 EP GOMSIQE	80	39.18118592	Pyll
344 EP GOMSIQE	80	16.01232055	Kullote



9 EP GOMSIQE	81	40.29631004	Pyll
345 EP GOMSIQE	81	15.87885989	Kullote
348 EP GOMSIQE	82	9.935576656	Pyll
8 EP GOMSIQE	82	30.60840845	Pyll
346 EP GOMSIQE	82	5.935947417	Kullote
6 EP GOMSIQE	83	31.34627227	Pyll
175 EP GOMSIQE	83	2.394665134	Bujqesi
5 EP GOMSIQE	84	18.47799286	Pyll
112 EP GOMSIQE	84	8.027052557	Siperfaqe me bimesi pjore
7 EP GOMSIQE	85	21.99216653	Pyll
111 EP GOMSIQE	85	18.10856041	Pyll
14 EP GOMSIQE	86	14.08470307	Inproduktive
110 EP GOMSIQE	86	1.21297359	Inproduktive
11 EP GOMSIQE	87	36.60463465	Pyll
109 EP GOMSIQE	87	8.200167437	Siperfaqe me bimesi pjore
108 EP GOMSIQE	88	21.5807087	Pyll
16 EP GOMSIQE	88	19.37005718	Siperfaqe me bimesi pjore
107 EP GOMSIQE	88	5.220920478	Bujqesi
349 EP GOMSIQE	88	0.231201197	Bujqesi
15 EP GOMSIQE	89	25.6522813	Pyll
106 EP GOMSIQE	89	3.295193955	Siperfaqe me bimesi pjore
229 EP GOMSIQE	90	0.278034651	Rruge nacionale Vau Dejës-Puke
12 EP GOMSIQE	90	37.08749847	Pyll
228 EP GOMSIQE	90	1.726901169	Siperfaqe me bimesi pjore
226 EP GOMSIQE	91	0.107482388	Rruge nacionale Vau Dejës-Puke
13 EP GOMSIQE	91	39.26465988	Pyll
227 EP GOMSIQE	91	0.207833155	Siperfaqe me bimesi pjore
105 EP GOMSIQE	91	2.727905172	Bujqesi
65 EP GOMSIQE	92	0.125702281	Rruge nacionale Vau Dejës-Puke
104 EP GOMSIQE	92	30.9842368	Pyll
64 EP GOMSIQE	92	0.552071854	Siperfaqe me bimesi pjore
103 EP GOMSIQE	92	6.037612562	Bujqesi
350 EP GOMSIQE	93	8.151680376	Pyll
60 EP GOMSIQE	93	33.55917682	Pyll
102 EP GOMSIQE	93	4.191686237	Bujqesi
61 EP GOMSIQE	94	28.93861784	Pyll
101 EP GOMSIQE	94	1.645314908	Inproduktive
232 EP GOMSIQE	94	0.126692752	Bujqesi
66 EP GOMSIQE	95	28.82895612	Pyll
351 EP GOMSIQE	96	2.329910658	Pyll
68 EP GOMSIQE	96	34.00324743	Pyll



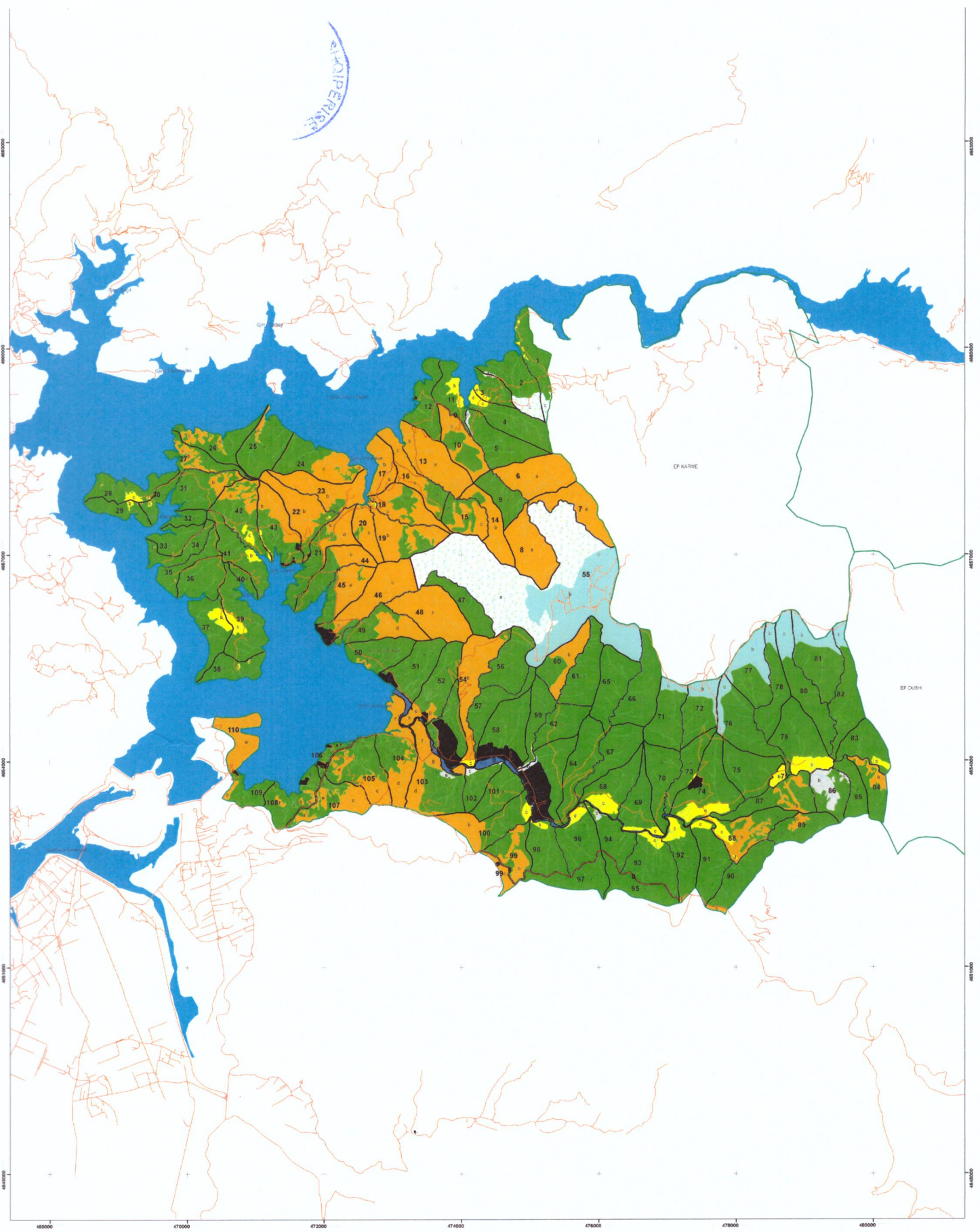
234 EP GOMSIQE	96	0.842380374 Pyll
100 EP GOMSIQE	96	4.215237467 Bujqesi
233 EP GOMSIQE	96	0.111184035 Bujqesi
62 EP GOMSIQE	97	31.44851114 Pyll
70 EP GOMSIQE	98	33.06239994 Pyll
98 EP GOMSIQE	98	1.789182978 Bujqesi
71 EP GOMSIQE	99	18.0824431 Pyll
352 EP GOMSIQE	99	13.31912563 Siperfaqe me bimesi pjore
67 EP GOMSIQE	99	7.194264032 Siperfaqe me bimesi pjore
271 EP GOMSIQE	99	0.144457628 Varrreza
99 EP GOMSIQE	99	0.152706709 Bujqesi
244 EP GOMSIQE	100	27.01474211 Pyll
272 EP GOMSIQE	100	19.09721837 Siperfaqe me bimesi pjore
273 EP GOMSIQE	100	0.506923976 Zall
274 EP GOMSIQE	100	2.642051891 Bujqesi
243 EP GOMSIQE	101	30.90400423 Pyll
256 EP GOMSIQE	102	2.967401231 Pyll
242 EP GOMSIQE	102	16.042908 Pyll
255 EP GOMSIQE	102	1.989088937 Djerre
224 EP GOMSIQE	103	0.220523806 Rruge nacionale Vau Dejës-Koman
327 EP GOMSIQE	103	7.196897647 Pyll
252 EP GOMSIQE	103	18.66507556 Pyll
353 EP GOMSIQE	103	9.812339783 Pyll
325 EP GOMSIQE	103	15.04827902 Siperfaqe me bimesi pjore
326 EP GOMSIQE	103	1.257179375 Inprodutive
251 EP GOMSIQE	103	10.82611179 Siperfaqe me bimesi pjore
254 EP GOMSIQE	103	6.663710889 Siperfaqe me bimesi pjore
225 EP GOMSIQE	104	0.696288796 Rruge nacionale Vau Dejës-Koman
358 EP GOMSIQE	104	11.20985541 Pyll
356 EP GOMSIQE	104	1.964190098 Pyll
324 EP GOMSIQE	104	7.486051949 Pyll
323 EP GOMSIQE	104	18.78615245 Siperfaqe me bimesi pjore
357 EP GOMSIQE	104	1.994106151 Siperfaqe me bimesi pjore
253 EP GOMSIQE	104	14.70435905 Siperfaqe me bimesi pjore
96 EP GOMSIQE	105	21.70203486 Pyll
305 EP GOMSIQE	105	11.31219993 Pyll
306 EP GOMSIQE	105	1.697044565 Pyll
97 EP GOMSIQE	105	15.47345955 Siperfaqe me bimesi pjore
95 EP GOMSIQE	105	3.894497325 Siperfaqe me bimesi pjore
94 EP GOMSIQE	105	1.265758062 Siperfaqe me bimesi pjore
280 EP GOMSIQE	106	2.875812005 Pyll



275 EP GOMSIQE	106	1.406789359 Pyll
296 EP GOMSIQE	106	0.356542266 Pyll
297 EP GOMSIQE	106	0.241408747 Pyll
295 EP GOMSIQE	106	2.097255232 Pyll
298 EP GOMSIQE	106	0.650672242 Pyll
279 EP GOMSIQE	106	0.060772928 Troje
281 EP GOMSIQE	106	0.072744601 Troje
278 EP GOMSIQE	106	0.518399373 Troje
277 EP GOMSIQE	106	1.200593564 Troje
260 EP GOMSIQE	107	14.77643383 Pyll
354 EP GOMSIQE	107	1.234738774 Pyll
307 EP GOMSIQE	107	16.17093276 Siperfaqe me bimesi pjore
88 EP GOMSIQE	107	3.011582744 Siperfaqe me bimesi pjore
89 EP GOMSIQE	107	3.931022364 Siperfaqe me bimesi pjore
309 EP GOMSIQE	108	24.57781641 Pyll
310 EP GOMSIQE	108	3.856307655 Pyll
311 EP GOMSIQE	108	1.580833181 Pyll
86 EP GOMSIQE	108	1.026654046 Pyll
308 EP GOMSIQE	108	0.689793652 Pyll
84 EP GOMSIQE	108	1.1109162 Siperfaqe me bimesi pjore
85 EP GOMSIQE	108	0.581115354 Siperfaqe me bimesi pjore
87 EP GOMSIQE	108	1.830197781 Siperfaqe me bimesi pjore
276 EP GOMSIQE	108	1.135272135 Troje
82 EP GOMSIQE	109	2.51234344 Pyll
3 EP GOMSIQE	109	15.30701336 Pyll
83 EP GOMSIQE	109	2.106896912 Siperfaqe me bimesi pjore
258 EP GOMSIQE	109	0.412653093 Troje
2 EP GOMSIQE	110	30.87258259 Siperfaqe me bimesi pjore
257 EP GOMSIQE	110	0.089740697 Troje
247 EP GOMSIQE	111	0.051817191 Rruge nacionale Vau Dejës-Koman
248 EP GOMSIQE	111	21.83606763 Lumi i Gomsiqes



SHKIPËRISË



Legjenda

- Rrjet rrugor
- Kufi Ekonomik
- KUFË PARCELE
- Mbulësia
- Bujësi
- Dajme
- Isproduktivë
- Kullë
- Pyll
- Rrjetë nacionale Vias Dajme-Koman
- Rrjetë nacionale Vias Dajme-Puka
- Sipërfaqe me bimësi pyjore
- Tull

HARTA E PERDORIMIT TE TERRITORIT



Coordinatë Sistem: ETRS 1989 Albania 2010
 Projection: Transverse Mercator
 Datum: ETRF 1989

